



# ФЕДЕРАЦИЯ ГАНДБОЛА РОССИИ

официальный сайт ФГР [www.rushandball.ru](http://www.rushandball.ru) размещает онлайн хода матча и статистические отчеты

## Карта бросков

Соревнование: XXVI Чемпионат России 2018	Город: Москва	Зрители: 300	Время начала: 14:59
Этап: Предв. этап	Арена: УСК "Луч, зал № 1	Вместимость: 600	Время окончания: 16:25
Дата: 18.02.2018	Матч №: 91	Матч ID: 10019	Продолжительность: 1:26

Технический делегат: ВАРТАНЯН Стелла	Секундометрист: ПАНФИЛОВ Никита
Судьи: АЛПАИДЗЕ Виктория, БЕРЕЗКИНА Татьяна	Секретарь: АНДРЕЕВА Татьяна
Старший бригады секретарей: ХОРОШЕВА Екатерина	Статистик-оператор: ХОРОШЕВА Екатерина
	Статистик-секретарь: РАТОМСКАЯ Лариса

### Луч (Москва) - Астраханочка (Астрахань) 16:29 (9:14)

#### А Луч, Москва

##### Команда

Голы/броски: 16/41 (39%)

1/2	1/1
5/7	5/5
2/4	2/2

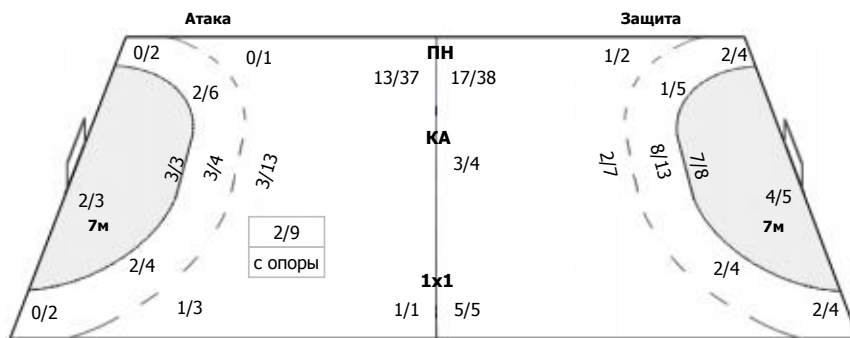
Мимо: 10  
Штанга: 3  
Блок: 7

##### Вратари

Сейвы/броски: 13/42 (30%)

1/6	3/7
3/3	0/1
1/8	2/5

ПН: 11/28 (39%)  
7м: 1/5 (20%)  
БП: 1/9 (11%)



#### №1 Булатова Светлана

	1/1
	0/1

ПН: 0/1 (0%)  
7м: 1/1 (100%)  
Всего: 1/2 (50%)

#### №49 Кушнырь Маргарита

1/6	3/7
3/3	0/1
1/8	2/5

ПН: 11/27 (40%)  
7м: 0/4 (0%)  
БП: 1/9 (11%)  
Всего: 12/40 (30%)

#### 7-метровые броски

Голы/броски: 2/3 (66%)

1/1	1/1

Мимо: 1

#### №18 Атькова Екатерина

1/1	1/1

Всего:  
2/3 (66%)

Условные обозначения: 7 м - 7-метровый штрафной бросок.

Тип атаки: ПН - позиционное нападение; КА - контратака; 1x1 - индивидуальный отрыв; БН - быстрое начало; БП - быстрый переход (включает КА, 1x1, БН).

Амплуа: В - вратарь; ЛК - левый крайний; ЛП - левый полусредний; Ц - разыгрывающий; ПП - правый полусредний; ПК - правый крайний; Л - линейный; П - полусредний; К - крайний.



# ФЕДЕРАЦИЯ ГАНДБОЛА РОССИИ

официальный сайт ФГР www.rushandball.ru размещает онлайн хода матча и статистические отчеты

## Карта бросков

Соревнование: XXVI Чемпионат России 2018	Город: Москва	Зрители: 300	Время начала: 14:59
Этап: Предв. этап	Арена: УСК "Луч, зал № 1	Вместимость: 600	Время окончания: 16:25
Дата: 18.02.2018	Матч №: 91	Матч ID: 10019	Продолжительность: 1:26

Технический делегат: ВАРТАНЯН Стелла	Секундометрист: ПАНФИЛОВ Никита
Судьи: АЛПАИДЗЕ Виктория, БЕРЕЗКИНА Татьяна	Секретарь: АНДРЕЕВА Татьяна
Старший бригады секретарей: ХОРОШЕВА Екатерина	Статистик-оператор: ХОРОШЕВА Екатерина
	Статистик-секретарь: РАТОМСКАЯ Лариса

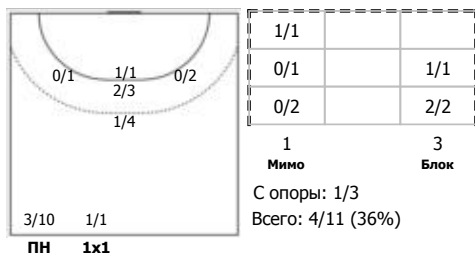
### Луч (Москва) - Астраханочка (Астрахань) 16:29 (9:14)

#### А Луч, Москва

##### Игроки

Голы/броски

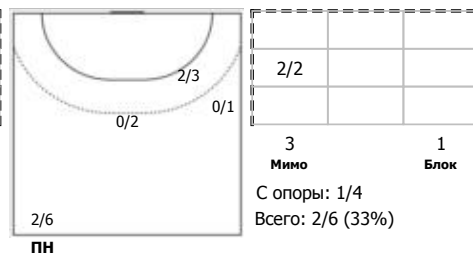
##### №2 Семенова Юлия (Левый полусредний)



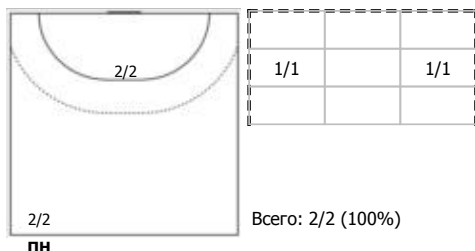
##### №4 Юрина Екатерина (Левый полусредний)



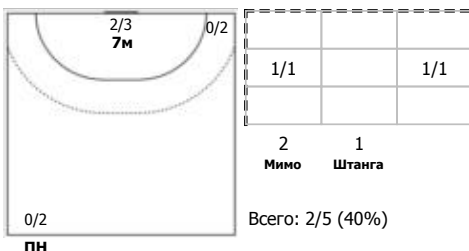
##### №14 Пантус Оксана (Правый полусредний)



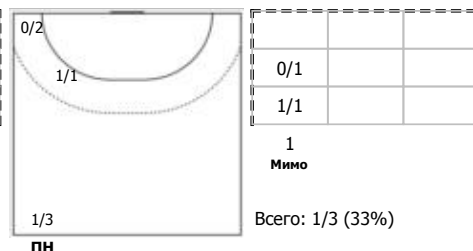
##### №15 Портягина Елена (Линейный)



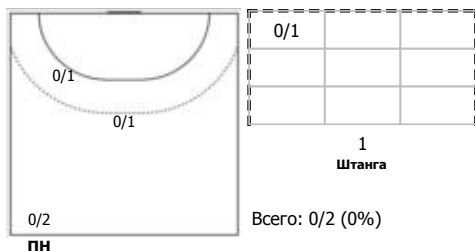
##### №18 Атькова Екатерина (Правый крайний)



##### №31 Терехова Дария (Левый крайний)



##### №33 Дорошенко Екатерина (Линейный)



Условные обозначения: 7 м - 7-метровый штрафной бросок.

Тип атаки: ПН - позиционное нападение; КА - контратака; 1x1 - индивидуальный отрыв; БН - быстрое начало; БП - быстрый переход (включает КА, 1x1, БН).

Амплуа: В-вратарь; ЛК-левый крайний; ЛП-левый полусредний; Ц-разыгрывающий; ПП-правый полусредний; ПК-правый крайний; Л-линейный; П-полусредний; К-крайний.



# ФЕДЕРАЦИЯ ГАНДБОЛА РОССИИ

официальный сайт ФГР [www.rushandball.ru](http://www.rushandball.ru) размещает онлайн хода матча и статистические отчеты

## Карта бросков

Соревнование: XXVI Чемпионат России 2018	Город: Москва	Зрители: 300	Время начала: 14:59
Этап: Предв. этап	Арена: УСК "Луч, зал № 1	Вместимость: 600	Время окончания: 16:25
Дата: 18.02.2018	Матч №: 91	Матч ID: 10019	Продолжительность: 1:26

Технический делегат: ВАРТАНЯН Стелла	Секундометрист: ПАНФИЛОВ Никита
Судьи: АЛПАИДЗЕ Виктория, БЕРЕЗКИНА Татьяна	Секретарь: АНДРЕЕВА Татьяна
Старший бригады секретарей: ХОРОШЕВА Екатерина	Статистик-оператор: ХОРОШЕВА Екатерина
	Статистик-секретарь: РАТОМСКАЯ Лариса

### Луч (Москва) - Астраханочка (Астрахань) 16:29 (9:14)

#### В Астраханочка, Астрахань

##### Команда

Голы/броски: 29/52 (55%)

5/6		4/7
0/3	1/1	2/4
7/8	3/5	7/8

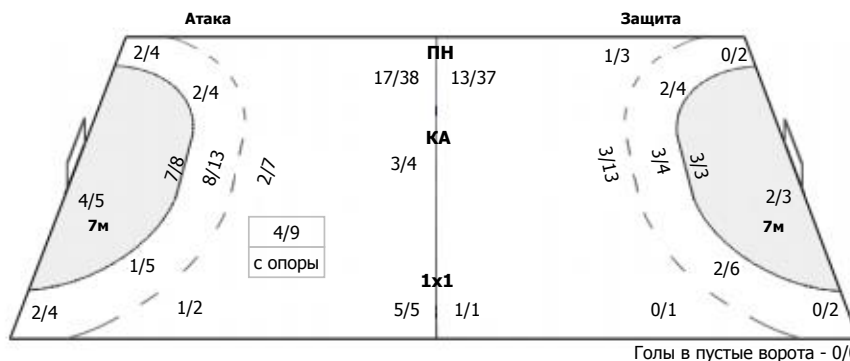
Мимо: 5  
Штанга: 4  
Блок: 1

##### Вратари

Сейвы/броски: 5/21 (23%)

1/2		0/1
2/7		0/5
2/4		0/2

ПН: 4/16 (25%)  
7м: 0/2 (0%)  
БП: 1/3 (33%)



##### №1 Рябцева Анастасия

0/1		
1/4		0/1
1/2		0/1

ПН: 2/7 (28%)  
7м: 0/1 (0%)  
БП: 0/1 (0%)  
Всего: 2/9 (22%)

##### №44 Трусова Кира

1/1		0/1
1/3		0/4
1/2		0/1

ПН: 2/9 (22%)  
7м: 0/1 (0%)  
БП: 1/2 (50%)  
Всего: 3/12 (25%)

#### 7-метровые броски

Голы/броски: 4/5 (80%)

1/1		
		0/1
1/1	2/2	

##### №11 Сабирова Карина

1/1		

Всего:  
1/1 (100%)

##### №29 Чигиринова Наталья

1/1		
	1/1	

Всего:  
2/2 (100%)

##### №34 Малашенко Елизавета

		0/1
	1/1	

Всего:  
1/2 (50%)

Условные обозначения: 7 м - 7-метровый штрафной бросок.

Тип атаки: ПН - позиционное нападение; КА - контратака; 1x1 - индивидуальный отрыв; БН - быстрое начало; БП - быстрый переход (включает КА, 1x1, БН).

Амплуа: В-вратарь; ЛК-левый крайний; ЛП-левый полусредний; Ц-разыгрывающий; ПП-правый полусредний; ПК-правый крайний; Л-линейный; П-полусредний; К-крайний.



# ФЕДЕРАЦИЯ ГАНДБОЛА РОССИИ

официальный сайт ФГР [www.rushandball.ru](http://www.rushandball.ru) размещает онлайн хода матча и статистические отчеты

## Карта бросков

Соревнование: XXVI Чемпионат России 2018	Город: Москва	Зрители: 300	Время начала: 14:59
Этап: Предв. этап	Арена: УСК "Луч, зал № 1	Вместимость: 600	Время окончания: 16:25
Дата: 18.02.2018	Матч №: 91	Матч ID: 10019	Продолжительность: 1:26

Технический делегат: ВАРТАНЯН Стелла	Секундометрист: ПАНФИЛОВ Никита
Судьи: АЛПАИДЗЕ Виктория, БЕРЕЗКИНА Татьяна	Секретарь: АНДРЕЕВА Татьяна
Старший бригады секретарей: ХОРОШЕВА Екатерина	Статистик-оператор: ХОРОШЕВА Екатерина
	Статистик-секретарь: РАТОМСКАЯ Лариса

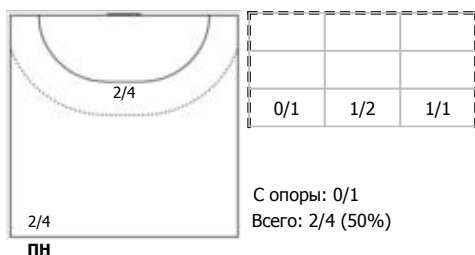
### Луч (Москва) - Астраханочка (Астрахань) 16:29 (9:14)

#### В Астраханочка, Астрахань

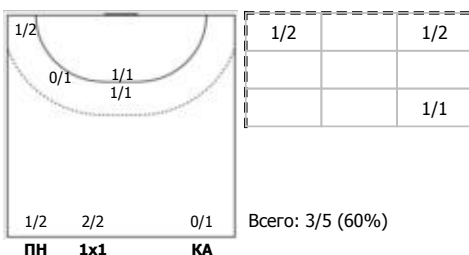
##### Игроки

Голы/броски

##### №6 Кочетова Анна (Правый полусредний)



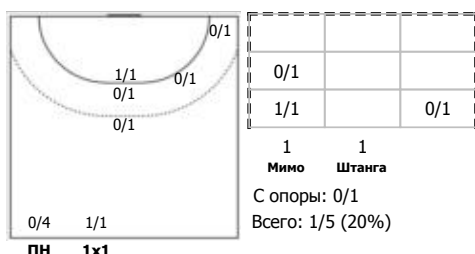
##### №8 Самохина Дарья (Левый крайний)



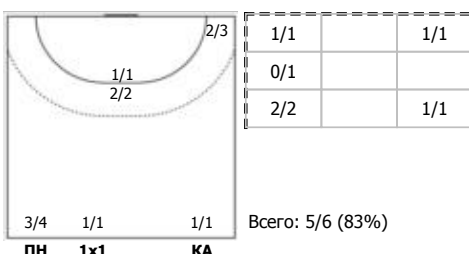
##### №11 Сабирова Карина (Левый полусредний)



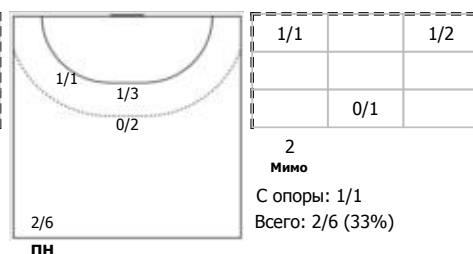
##### №13 Шапошникова Анна (Правый крайний)



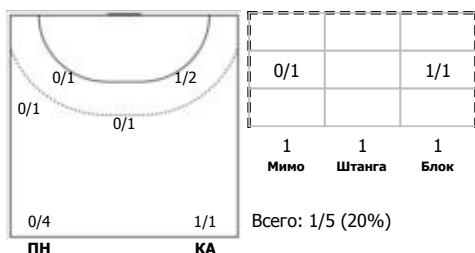
##### №14 Левша Екатерина (Правый крайний)



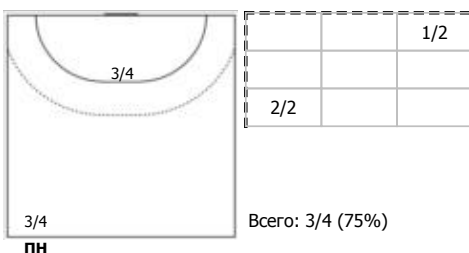
##### №15 Таженова Милана (Центральный)



##### №17 Зеленкова Екатерина (Правый полусре)



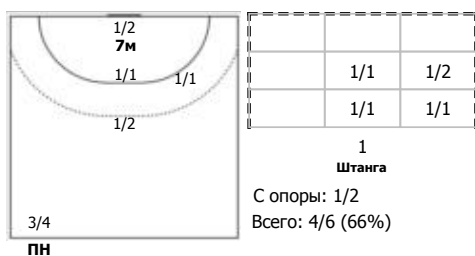
##### №19 Кремнева Светлана (Линейный)



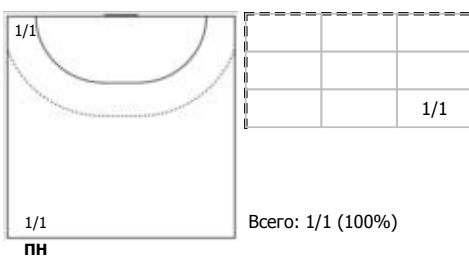
##### №29 Чигиринова Наталья (Центральный)



##### №34 Малашенко Елизавета (Центральный)



##### №88 Кожокарь Кристина (Правый крайний)



Условные обозначения: 7 м - 7-метровый штрафной бросок.

Тип атаки: ПН - позиционное нападение; КА - контратака; 1x1 - индивидуальный отрыв; БН - быстрое начало; БП - быстрый переход (включает КА, 1x1, БН).

Амплуа: В-вратарь; ЛК-левый крайний; ЛП-левый полусредний; Ц-разыгрывающий; ПП-правый полусредний; ПК-правый крайний; Л-линейный; П-полусредний; К-крайний.