



ФЕДЕРАЦИЯ ГАНДБОЛА РОССИИ

официальный сайт ФГР www.rushandball.ru размещает онлайн хода матча и статистические отчеты

Карта бросков

Соревнование: XXVI Чемпионат России 2018 Этап: Предв. этап Дата: 28.02.2018	Город: Тольятти Арена: УСК "Олимп" Матч №: 103	Зрители: 1800 Вместимость: 2500 Матч ID: 10032	Время начала: 17:30 Время окончания: 19:00 Продолжительность: 1:30
---	--	--	--

Технический делегат: БЛОХИН Виталий Судьи: КОБЗАРЬ Эдуард, ЛОВЛИН Василий Старший бригады секретарей: КОВАЛЕВА Светлана	Секундометрист: САВИНОВ Дмитрий Секретарь: ПАЗЕНЮК Татьяна Статистик-оператор: ДАВЫДОВ Алексей Статистик-секретарь: КАШИНА Наталья
---	---

Лада (Тольятти) - Луч (Москва) 28:16 (13:10)

А Лада, Тольятти

Команда

Голы/броски: 28/50 (56%)

5/6	0/1	3/3
2/6	0/1	2/7
8/8	0/2	8/8

Мимо: 2
Штанга: 5
Блок: 1

Вратари

Сейвы/броски: 25/41 (60%)

1/3	2/2	1/3
4/4	1/1	6/7
6/13	3/3	1/5

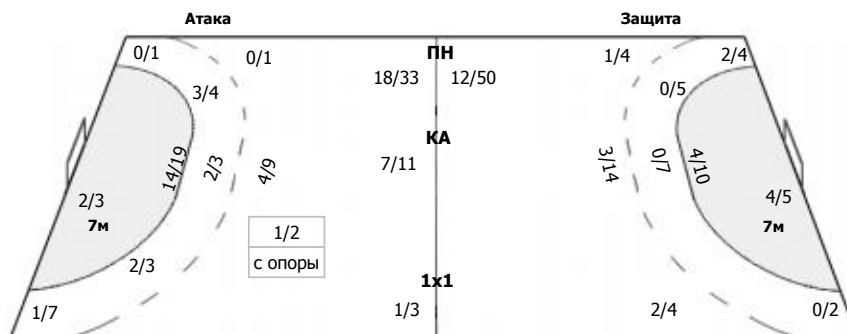
ПН: 24/36 (66%)
7м: 1/5 (20%)
БП: (%)

№1 Лагина Анастасия

1/3	2/2	1/3
4/4	1/1	6/7
6/13	3/3	1/5

ПН: 24/36 (66%)
7м: 1/5 (20%)

Всего: 25/41 (60%)



7-метровые броски

Голы/броски: 2/3 (66%)

		0/1
1/1		1/1

№9 Кудрявцева Екатерина

		0/1
1/1		

Всего:
1/2 (50%)

№28 Носикова Алёна

		1/1

Всего:
1/1 (100%)

Условные обозначения: 7 м - 7-метровый штрафной бросок.

Тип атаки: ПН - позиционное нападение; КА - контратака; 1x1 - индивидуальный отрыв; БН - быстрое начало; БП - быстрый переход (включает КА, 1x1, БН).

Амплуа: В - вратарь; ЛК - левый крайний; ЛП - левый полусредний; Ц - разыгрывающий; ПП - правый полусредний; ПК - правый крайний; Л - линейный; П - полусредний; К - крайний.

ИАС "Федерация гандбола России". Официальная программа статистики гандбольных матчей ФГР "Handball.Online".



ФЕДЕРАЦИЯ ГАНДБОЛА РОССИИ

официальный сайт ФГР www.rushandball.ru размещает онлайн хода матча и статистические отчеты

Карта бросков

Соревнование: XXVI Чемпионат России 2018 Этап: Предв. этап Дата: 28.02.2018	Город: Тольятти Арена: УСК "Олимп" Матч №: 103	Зрители: 1800 Вместимость: 2500 Матч ID: 10032	Время начала: 17:30 Время окончания: 19:00 Продолжительность: 1:30
---	--	--	--

Технический делегат: БЛОХИН Виталий Судьи: КОБЗАРЬ Эдуард, ЛОВЛИН Василий Старший бригады секретарей: КОВАЛЕВА Светлана	Секундометрист: САВИНОВ Дмитрий Секретарь: ПАЗЕНИЮК Татьяна Статистик-оператор: ДАВЫДОВ Алексей Статистик-секретарь: КАШИНА Наталья
---	--

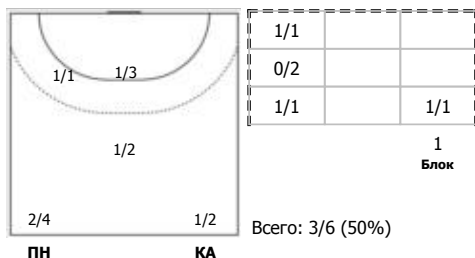
Лада (Тольятти) - Луч (Москва) 28:16 (13:10)

А Лада, Тольятти

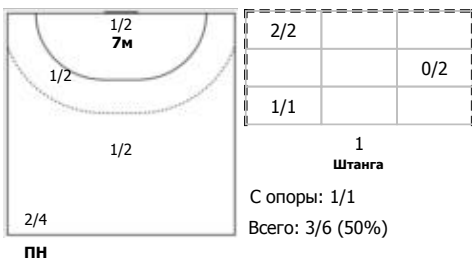
Игроки

Голы/броски

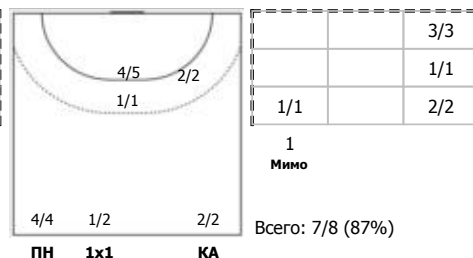
№4 Керчикова Мария (Правый полусредний)



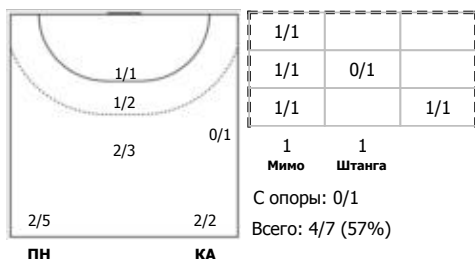
№9 Кудрявцева Екатерина (Левый полусред)



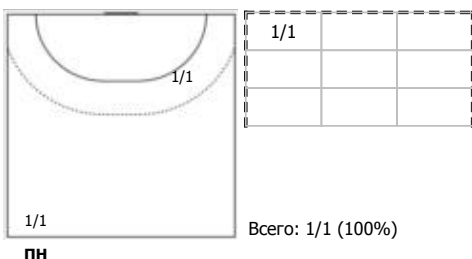
№11 Дмитриева Дарья (Центральный)



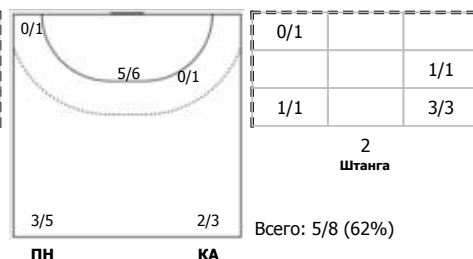
№13 Ведехина Полина (Полусредний)



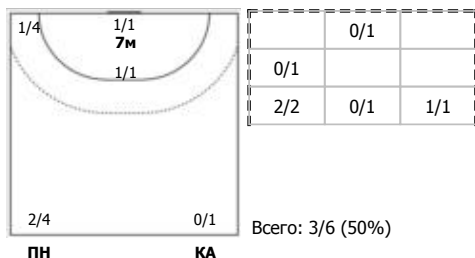
№17 Котолитченко Валерия (Правый полусред)



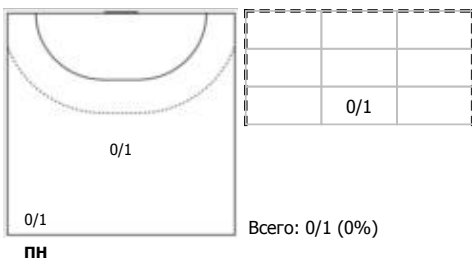
№25 Щербак Ольга (Полусредний)



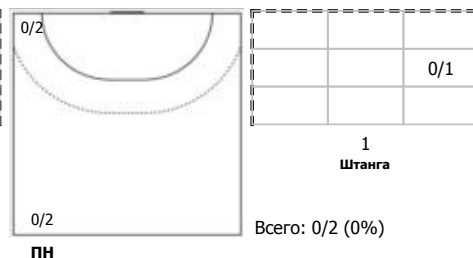
№28 Носикова Алёна (Левый крайний)



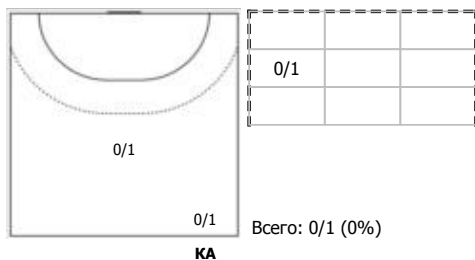
№44 Иванова Наталья (Левый полусредний)



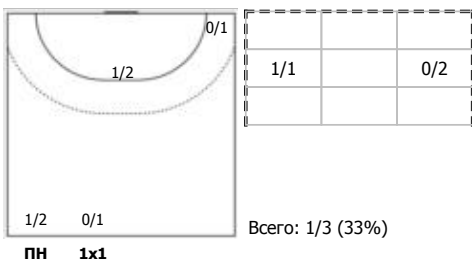
№47 Барынина Валентина (Левый крайний)



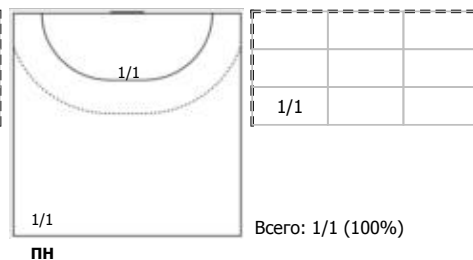
№71 Дьяченко Ксения (Левый полусредний)



№77 Новосёлова Анастасия (Правый крайний)



№86 Гафонова Мария (Линейный)



Условные обозначения: 7 м - 7-метровый штрафной бросок.

Тип атаки: ПН - позиционное нападение; КА - контратака; 1x1 - индивидуальный отрыв; БН - быстрое начало; БП - быстрый переход (включает КА, 1x1, БН).

Амплуа: В-вратарь; ЛК-левый крайний; ЛП-левый полусредний; Ц-разыгрывающий; ПП-правый полусредний; ПК-правый крайний; Л-линейный; П-полусредний; К-крайний.

ИАС "Федерация гандбола России". Официальная программа статистики гандбольных матчей ФГР "Handball.Online".



ФЕДЕРАЦИЯ ГАНДБОЛА РОССИИ

официальный сайт ФГР www.rushandball.ru размещает онлайн хода матча и статистические отчеты

Карта бросков

Соревнование: XXVI Чемпионат России 2018 Этап: Предв. этап Дата: 28.02.2018	Город: Тольятти Арена: УСК "Олимп" Матч №: 103	Зрители: 1800 Вместимость: 2500 Матч ID: 10032	Время начала: 17:30 Время окончания: 19:00 Продолжительность: 1:30
---	--	--	--

Технический делегат: БЛОХИН Виталий Судьи: КОБЗАРЬ Эдуард, ЛОВЛИН Василий Старший бригады секретарей: КОВАЛЕВА Светлана	Секундометрист: САВИНОВ Дмитрий Секретарь: ПАЗЕНИЮК Татьяна Статистик-оператор: ДАВЫДОВ Алексей Статистик-секретарь: КАШИНА Наталья
---	--

Лада (Тольятти) - Луч (Москва) 28:16 (13:10)

В Луч, Москва

Команда

Голы/броски: 16/55 (29%)

2/3	0/2	2/3
0/4	0/1	1/7
7/13	0/3	4/5

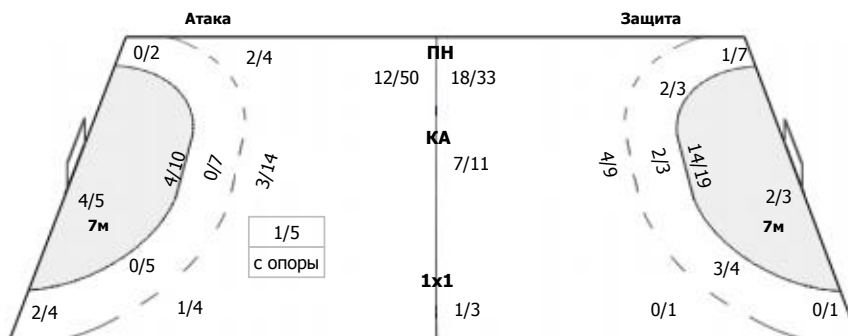
Мимо: 5
Штанга: 2
Блок: 6

Вратари

Сейвы/броски: 14/42 (33%)

1/6	1/1	0/3
4/6	1/1	5/7
0/8	2/2	0/8

ПН: 8/26 (30%)
7м: 1/3 (33%)
БП: 5/13 (38%)



№49 Кушнырь Маргарита

1/6	1/1	0/3
4/6	1/1	5/7
0/8	2/2	0/8

ПН: 8/26 (30%)
7м: 1/3 (33%)
БП: 5/13 (38%)
Всего: 14/42 (33%)

7-метровые броски

Голы/броски: 4/5 (80%)

3/4		1/1

№18 Атькова Екатерина

3/4		1/1

Всего: 4/5 (80%)

Условные обозначения: 7 м - 7-метровый штрафной бросок.

Тип атаки: ПН - позиционное нападение; КА - контратака; 1x1 - индивидуальный отрыв; БН - быстрое начало; БП - быстрый переход (включает КА, 1x1, БН).

Амплуа: В-вратарь; ЛК-левый крайний; ЛП-левый полусредний; Ц-разыгрывающий; ПП-правый полусредний; ПК-правый крайний; Л-линейный; П-полусредний; К-крайний.

ИАС "Федерация гандбола России". Официальная программа статистики гандбольных матчей ФГР "Handball.Online".



ФЕДЕРАЦИЯ ГАНДБОЛА РОССИИ

официальный сайт ФГР www.rushandball.ru размещает онлайн хода матча и статистические отчеты

Карта бросков

Соревнование: XXVI Чемпионат России 2018 Этап: Предв. этап Дата: 28.02.2018	Город: Тольятти Арена: УСК "Олимп" Матч №: 103	Зрители: 1800 Вместимость: 2500 Матч ID: 10032	Время начала: 17:30 Время окончания: 19:00 Продолжительность: 1:30
---	--	--	--

Технический делегат: БЛОХИН Виталий Судьи: КОБЗАРЬ Эдуард, ЛОВЛИН Василий	Секундометрист: САВИНОВ Дмитрий Секретарь: ПАЗЕНЫК Татьяна Статистик-оператор: ДАВЫДОВ Алексей Статистик-секретарь: КАШИНА Наталья
--	---

Лада (Тольятти) - Луч (Москва) 28:16 (13:10)

В Луч, Москва

Игроки

Голы/броски

№2 Семенова Юлия (Левый полусредний)



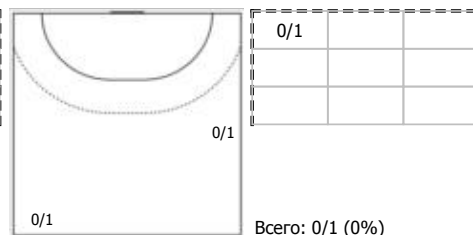
пн

№4 Юрина Екатерина (Левый полусредний)



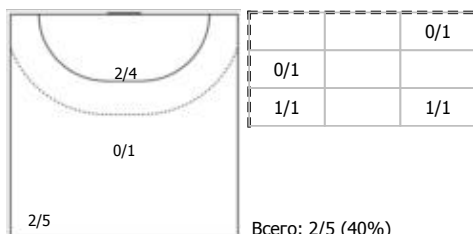
пн

№14 Пантус Оксана (Правый полусредний)



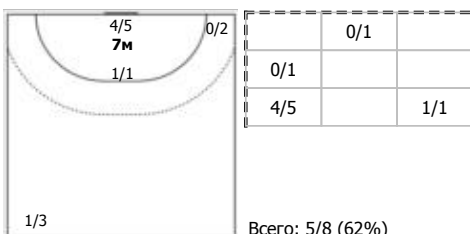
пн

№15 Портягина Елена (Линейный)



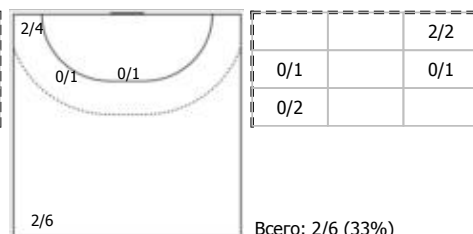
пн

№18 Атькова Екатерина (Правый крайний)



пн

№31 Терехова Дария (Левый крайний)



пн

№33 Дорошенко Екатерина (Линейный)



пн

Условные обозначения: 7 м - 7-метровый штрафной бросок.

Тип атаки: ПН - позиционное нападение; КА - контратака; 1х1 - индивидуальный отрыв; БН - быстрое начало; БП - быстрый переход (включает КА, 1х1, БН).

Амплуа: В-вратарь; ЛК-левый крайний; ЛП-левый полусредний; Ц-разыгрывающий; ПП-правый полусредний; ПК-правый крайний; Л-линейный; П-полусредний; К-крайний.

ИАС "Федерация гандбола России". Официальная программа статистики гандбольных матчей ФГР "Handball.Online".