



ФЕДЕРАЦИЯ ГАНДБОЛА РОССИИ

официальный сайт ФГР www.rushandball.ru размещает онлайн хода матча и статистические отчеты

Карта бросков

Соревнование: XXVI Чемпионат России 2018 Этап: 1/4 (3) Дата: 25.04.2018	Город: Москва Арена: СФОК "Кунцево" Матч №: 138	Зрители: 400 Вместимость: 400 Матч ID: 11100	Время начала: 19:00 Время окончания: 20:31 Продолжительность: 1:31
---	---	--	--

Технический делегат: КИЯШКО Владимир Судьи: ВОЛОДЬКОВ Николай, ЗОТИН Евгений Старший бригады секретарей: ХАРЧЕВА Лидия	Секундометрист: НАБИЕВ Альберт Секретарь: ХАРЧЕВА Лидия Статистик-оператор: БАРАНОВСКИЙ Иван Статистик-секретарь: РАТОМСКАЯ Лариса
--	---

Спартак (Москва) - СГАУ-Саратов (Саратов) 32:27 (14:14)

А Спартак, Москва

Команда

Голы/броски: 32/49 (65%)

5/7	1/1	2/3
3/5	0/1	3/6
7/7	3/6	8/8

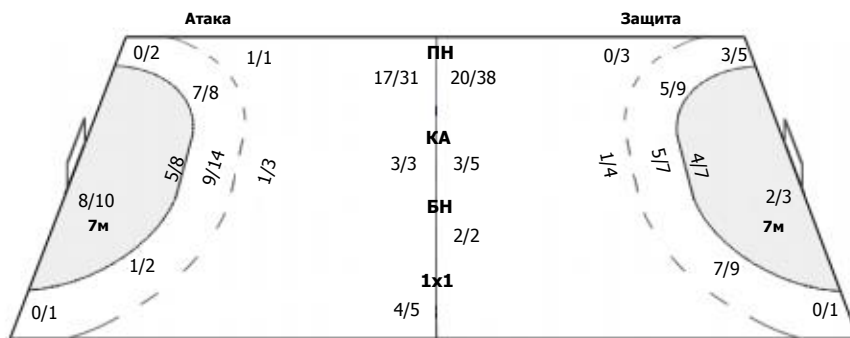
Мимо: 3
Штанга: 2

Вратари

Сейвы/броски: 14/41 (34%)

1/4		0/4
1/2	1/1	1/1
4/10	3/6	3/13

ПН: 12/32 (37%)
7м: 1/3 (33%)
БП: 1/6 (16%)



Голы в пустые ворота - 0/0

№22 Сураев Роман

1/4		0/4
1/2	1/1	1/1
4/10	3/6	3/13

ПН: 12/32 (37%)
7м: 1/3 (33%)
БП: 1/6 (16%)
Всего: 14/41 (34%)

7-метровые броски

Голы/броски: 8/10 (80%)

4/4		
0/1		
3/3	1/1	

Штанга: 1

№7 Ковалев Дмитрий

4/4		
0/1		
3/3	1/1	

Всего:
8/10 (80%)

Условные обозначения: 7 м - 7-метровый штрафной бросок.

Тип атаки: ПН - позиционное нападение; КА - контратака; 1x1 - индивидуальный отрыв; БН - быстрое начало; БП - быстрый переход (включает КА, 1x1, БН).

Амплуа: В-вратарь; ЛК-левый крайний; ЛП-левый полусредний; Ц-разыгрывающий; ПП-правый полусредний; ПК-правый крайний; Л-линейный; П-полусредний; К-крайний.



ФЕДЕРАЦИЯ ГАНДБОЛА РОССИИ

официальный сайт ФГР www.rushandball.ru размещает онлайн хода матча и статистические отчеты

Карта бросков

Соревнование: XXVI Чемпионат России 2018 Этап: 1/4 (3) Дата: 25.04.2018	Город: Москва Арена: СФОК "Кунцево" Матч №: 138	Зрители: 400 Вместимость: 400 Матч ID: 11100	Время начала: 19:00 Время окончания: 20:31 Продолжительность: 1:31
---	---	--	--

Технический делегат: КИЯШКО Владимир Судьи: ВОЛОДЬКОВ Николай, ЗОТИН Евгений	Секундометрист: НАБИЕВ Альберт Секретарь: ХАРЧЕВА Лидия Статистик-оператор: БАРАНОВСКИЙ Иван Статистик-секретарь: РАТОМСКАЯ Лариса
---	---

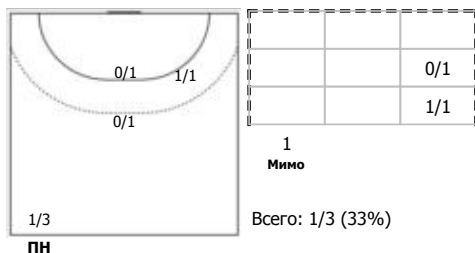
Спартак (Москва) - СГАУ-Саратов (Саратов) 32:27 (14:14)
--

А Спартак, Москва

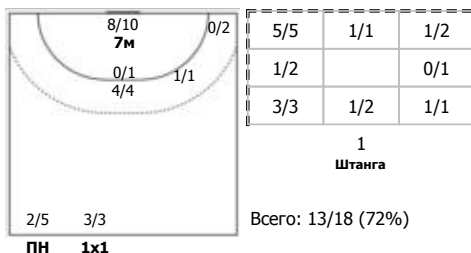
Игроки

Голы/броски

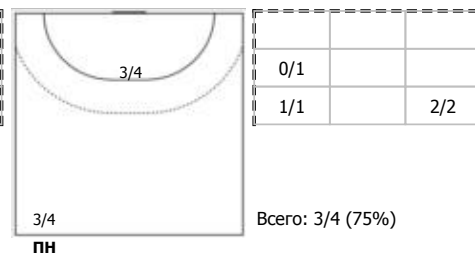
№5 Песков Алексей (Правый полусредний)



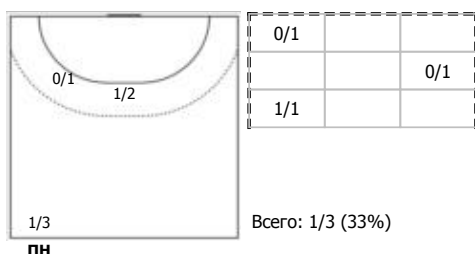
№7 Ковалев Дмитрий (Правый крайний)



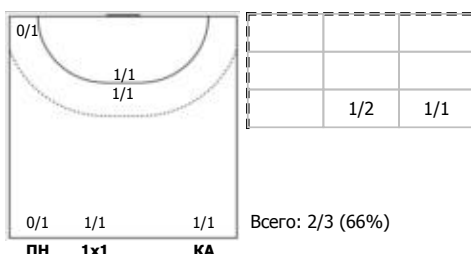
№10 Черноиванов Александр (Линейный)



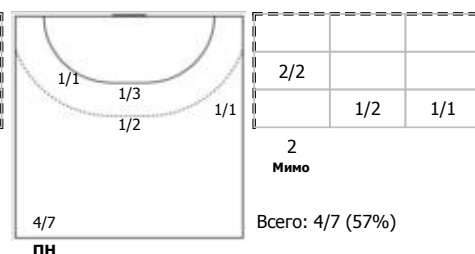
№17 Деревень Александр (Левый полусред)



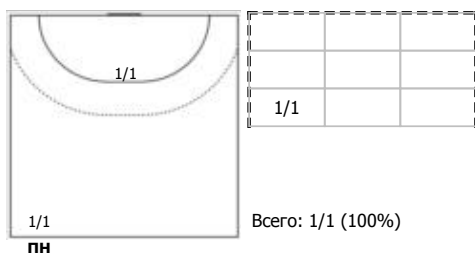
№20 Скопинцев Олег (Левый крайний)



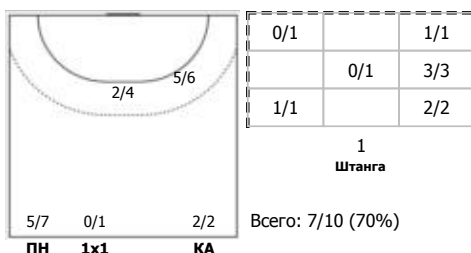
№34 Шелестюков Дмитрий (Левый полусред)



№86 Семенов Евгений (Левый полусредний)



№88 Цахариас Евгений (Правый полусредний)



Условные обозначения: 7 м - 7-метровый штрафной бросок.

Тип атаки: ПН - позиционное нападение; КА - контратака; 1x1 - индивидуальный отрыв; БН - быстрое начало; БП - быстрый переход (включает КА, 1x1, БН).

Амплуа: В-вратарь; ЛК-левый крайний; ЛП-левый полусредний; Ц-разыгрывающий; ПП-правый полусредний; ПК-правый крайний; Л-линейный; П-полусредний; К-крайний.



ФЕДЕРАЦИЯ ГАНДБОЛА РОССИИ

официальный сайт ФГР www.rushandball.ru размещает онлайн хода матча и статистические отчеты

Карта бросков

Соревнование: XXVI Чемпионат России 2018 Этап: 1/4 (3) Дата: 25.04.2018	Город: Москва Арена: СФОК "Кунцево" Матч №: 138	Зрители: 400 Вместимость: 400 Матч ID: 11100	Время начала: 19:00 Время окончания: 20:31 Продолжительность: 1:31
---	---	--	--

Технический делегат: КИЯШКО Владимир Судьи: ВОЛОДЬКОВ Николай, ЗОТИН Евгений Старший бригады секретарей: ХАРЧЕВА Лидия	Секундометрист: НАБИЕВ Альберт Секретарь: ХАРЧЕВА Лидия Статистик-оператор: БАРАНОВСКИЙ Иван Статистик-секретарь: РАТОМСКАЯ Лариса
--	---

Спартак (Москва) - СГАУ-Саратов (Саратов) 32:27 (14:14)

В СГАУ-Саратов, Саратов

Команда

Голы/броски: 27/48 (56%)

3/4		4/4
1/2	0/1	0/1
6/10	3/6	10/13

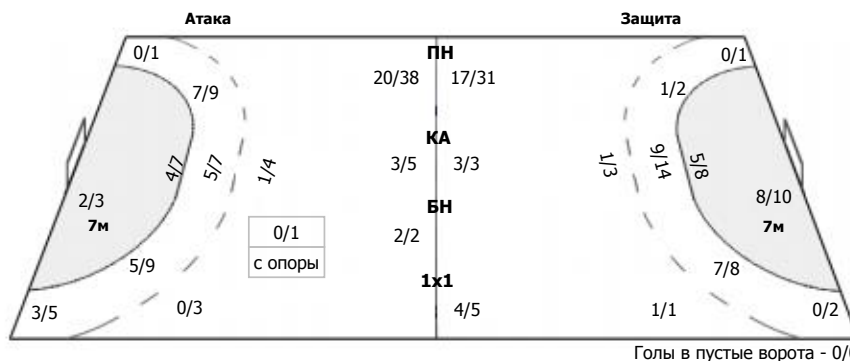
Мимо: 2
Штанга: 2
Блок: 2

Вратари

Сейвы/броски: 12/44 (27%)

2/7	0/1	1/3
2/5	1/1	3/7
0/6	3/6	0/8

ПН: 10/25 (40%)
7м: 1/9 (11%)
БП: 1/10 (10%)



Голы в пустые ворота - 0/0

№16 Сергеев Юрий

0/2		
		0/1
0/2	1/1	0/2

ПН: 1/5 (20%)
7м: 0/3 (0%)
Всего: 1/8 (12%)

№86 Дьяченко Андрей

2/5	0/1	1/3
2/5	1/1	3/6
0/4	2/5	0/6

ПН: 9/20 (45%)
7м: 1/6 (16%)
БП: 1/10 (10%)
Всего: 11/36 (30%)

7-метровые броски

Голы/броски: 2/3 (66%)

	0/1	
		2/2

№7 Ковалев Ян

	0/1	

Всего:
0/1 (0%)

№72 Афонин Денис

		2/2

Всего:
2/2 (100%)

Условные обозначения: 7 м - 7-метровый штрафной бросок.

Тип атаки: ПН - позиционное нападение; КА - контратака; 1x1 - индивидуальный отрыв; БН - быстрое начало; БП - быстрый переход (включает КА, 1x1, БН).

Амплуа: В-вратарь; ЛК-левый крайний; ЛП-левый полусредний; Ц-разыгрывающий; ПП-правый полусредний; ПК-правый крайний; Л-линейный; П-полусредний; К-крайний.



ФЕДЕРАЦИЯ ГАНДБОЛА РОССИИ

официальный сайт ФГР www.rushandball.ru размещает онлайн хода матча и статистические отчеты

Карта бросков

Соревнование: XXVI Чемпионат России 2018	Город: Москва	Зрители: 400	Время начала: 19:00
Этап: 1/4 (3)	Арена: СФОК "Кунцево"	Вместимость: 400	Время окончания: 20:31
Дата: 25.04.2018	Матч №: 138	Матч ID: 11100	Продолжительность: 1:31

Технический делегат: КИЯШКО Владимир	Секундометрист: НАБИЕВ Альберт
Судьи: ВОЛОДЬКОВ Николай, ЗОТИН Евгений	Секретарь: ХАРЧЕВА Лидия
Старший бригады секретарей: ХАРЧЕВА Лидия	Статистик-оператор: БАРАНОВСКИЙ Иван
	Статистик-секретарь: РАТОМСКАЯ Лариса

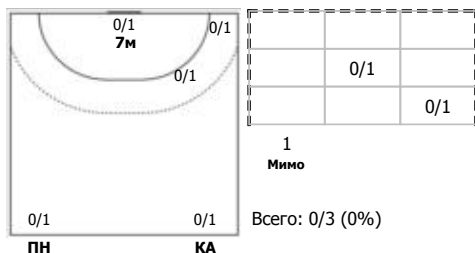
Спартак (Москва) - СГАУ-Саратов (Саратов) 32:27 (14:14)

В СГАУ-Саратов, Саратов

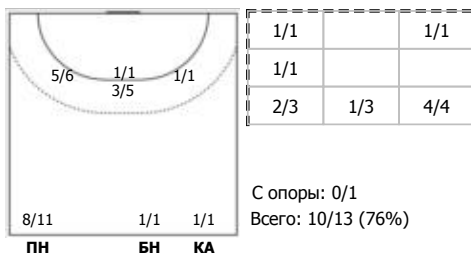
Игроки

Голы/броски

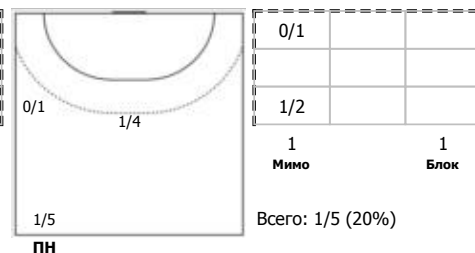
№7 Ковалев Ян (Правый крайний)



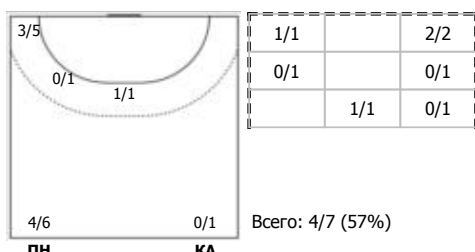
№8 Прокопьев Евгений (Левый полусредний)



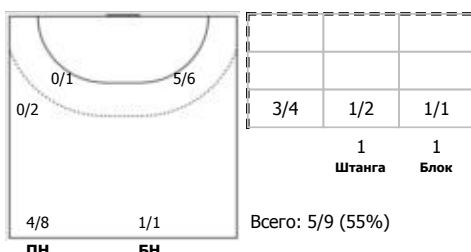
№9 Пономарев Артем (Левый полусредний)



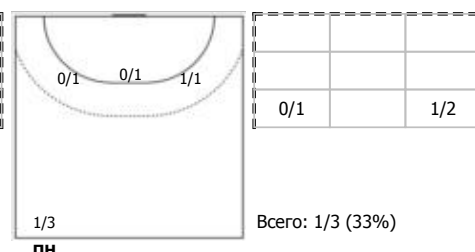
№23 Саликов Максим (Левый крайний)



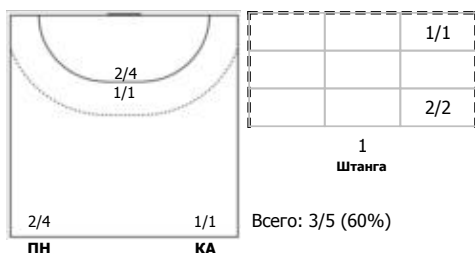
№31 Рыжков Александр (Левый полусредний)



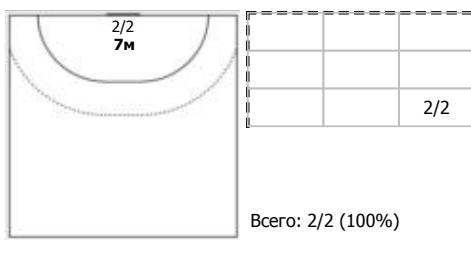
№33 Кривенко Олег (Центральный)



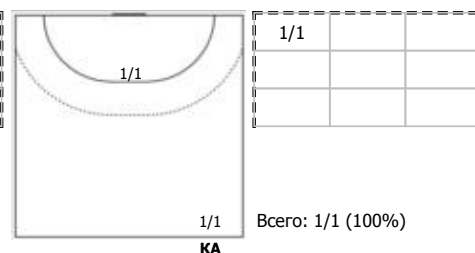
№35 Ахремочкин Владимир (Линейный)



№72 Афонин Денис (Центральный)



№91 Зяблов Максим (Линейный)



Условные обозначения: 7 м - 7-метровый штрафной бросок.

Тип атаки: ПН - позиционное нападение; КА - контратака; 1х1 - индивидуальный отрыв; БН - быстрое начало; БП - быстрый переход (включает КА, 1х1, БН).

Амплуа: В-вратарь; ЛК-левый крайний; ЛП-левый полусредний; Ц-разыгрывающий; ПП-правый полусредний; ПК-правый крайний; Л-линейный; П-полусредний; К-крайний.