



ФЕДЕРАЦИЯ ГАНДБОЛА РОССИИ

официальный сайт ФГР www.rushandball.ru размещает онлайн хода матча и статистические отчеты

Карта бросков

Соревнование: Чемпионат России по гандболу	Город: Москва	Зрители: 720	Время начала: 19:30
Этап: Предв. этап	Арена: УСЗ «Игровой»	Вместимость: 1102	Время окончания: 21:00
Дата: 03.10.2019	Матч №: 29	Матч ID: 14718	Продолжительность: 1:30

Технический делегат: ЛИТВИНОВ Юрий	Секундометрист: ЗАВЬЯЛОВА Анастасия
Судьи: ВОЛОДЬКОВ Николай, ЗОТИН Евгений	Секретарь: МАКАРОВА Ирина
Старший бригады секретарей: СЛАЗУК Анастасия	Статистик-оператор: БАРАНОВСКИЙ Иван
	Статистик-секретарь: РАТОМСКАЯ Лариса

ЦСКА (Москва) - Лада (Тольятти) 25:23 (13:12)

А ЦСКА, Москва

Команда

Голы/броски: 25/52 (48%)

4/5	5/5	4/4
1/4	0/2	2/4
3/7	2/3	4/6

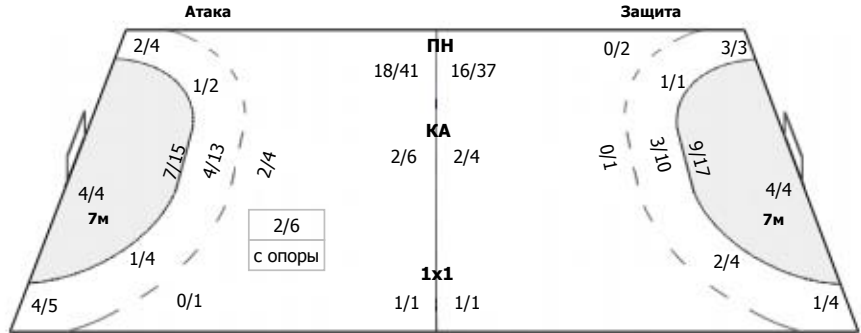
Мимо: 7
Штанга: 4
Блок: 1

Вратари

Сейвы/броски: 15/38 (39%)

0/2	1/3	2/3
0/3	3/3	4/5
1/10	3/5	1/4

ПН: 14/30 (46%)
7м: 0/4 (0%)
БП: 1/4 (25%)



Голы в пустые ворота - 0/0

№1 Массон Де Соуза Чана

0/2	1/3	2/3
0/3	3/3	4/5
1/9	3/5	1/4

ПН: 14/30 (46%)
7м: 0/3 (0%)
БП: 1/4 (25%)
Всего: 15/37 (40%)

№99 Каплина Полина

0/1		

7м: 0/1 (0%)
Всего: 0/1 (0%)

7-метровые броски

Голы/броски: 4/4 (100%)

1/1	2/2	
1/1		

№91 Ристовска Сара

1/1	2/2	
1/1		

Всего:
4/4 (100%)

Условные обозначения: 7 м - 7-метровый штрафной бросок.

Тип атаки: ПН - позиционное нападение; КА - контратака; 1x1 - индивидуальный отрыв; БН - быстрое начало; БП - быстрый переход (включает КА, 1x1, БН).

Амплуа: В - вратарь; ЛК - левый крайний; ЛП - левый полусредний; Ц - разыгрывающий; ПП - правый полусредний; ПК - правый крайний; Л - линейный; П - полусредний; К - крайний.



ФЕДЕРАЦИЯ ГАНДБОЛА РОССИИ

официальный сайт ФГР www.rushandball.ru размещает онлайн хода матча и статистические отчеты

Карта бросков

Соревнование: Чемпионат России по гандболу	Город: Москва	Зрители: 720	Время начала: 19:30
Этап: Предв. этап	Арена: УСЗ «Игровой»	Вместимость: 1102	Время окончания: 21:00
Дата: 03.10.2019	Матч №: 29	Матч ID: 14718	Продолжительность: 1:30

Технический делегат: ЛИТВИНОВ Юрий	Секундометрист: ЗАВЬЯЛОВА Анастасия
Судьи: ВОЛОДЬКОВ Николай, ЗОТИН Евгений	Секретарь: МАКАРОВА Ирина
Старший бригады секретарей: СЛАЗУК Анастасия	Статистик-оператор: БАРАНОВСКИЙ Иван
	Статистик-секретарь: РАТОМСКАЯ Лариса

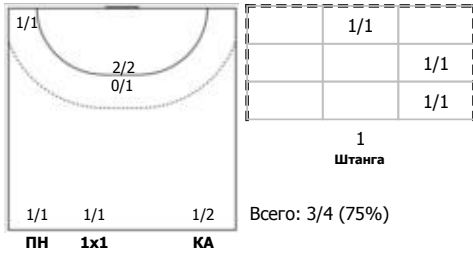
ЦСКА (Москва) - Лада (Тольятти) 25:23 (13:12)

А ЦСКА, Москва

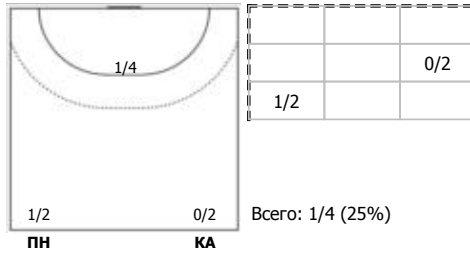
Игроки

Голы/броски

№3 Горшкова Полина (Левый крайний)



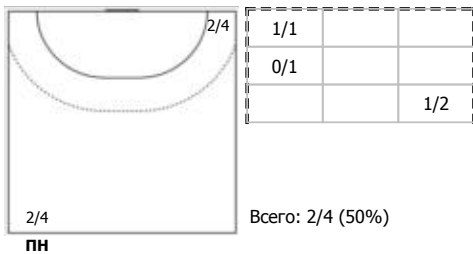
№4 Жилинскайте Яна (Линейный)



№9 Горшенина Ольга (Правый полусредний)



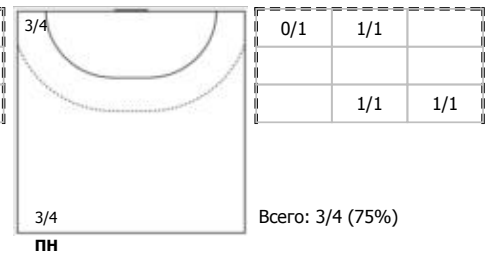
№13 Богдасева Анна (Правый крайний)



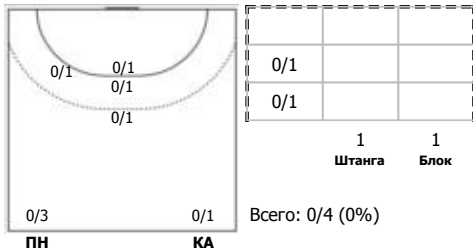
№14 Ведехина Полина (Левый полусредний)



№19 Маркова Юлия (Левый крайний)



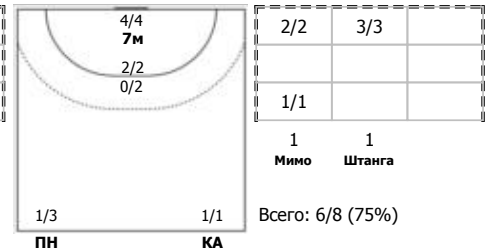
№20 Жилинскайте Виктория (Левый полуср)



№23 Чигиринова Наталья (Центральный)



№91 Ристовска Сара (Правый крайний)



Условные обозначения: 7 м - 7-метровый штрафной бросок.

Тип атаки: ПН - позиционное нападение; КА - контратака; 1x1 - индивидуальный отрыв; БН - быстрое начало; БП - быстрый переход (включает КА, 1x1, БН).

Амплуа: В-вратарь; ЛК-левый крайний; ЛП-левый полусредний; Ц-разыгрывающий; ПП-правый полусредний; ПК-правый крайний; Л-линейный; П-полусредний; К-крайний.



ФЕДЕРАЦИЯ ГАНДБОЛА РОССИИ

официальный сайт ФГР www.rushandball.ru размещает онлайн хода матча и статистические отчеты

Карта бросков

Соревнование: Чемпионат России по гандболу	Город: Москва	Зрители: 720	Время начала: 19:30
Этап: Предв. этап	Арена: УСЗ «Игровой»	Вместимость: 1102	Время окончания: 21:00
Дата: 03.10.2019	Матч №: 29	Матч ID: 14718	Продолжительность: 1:30

Технический делегат: ЛИТВИНОВ Юрий	Секундометрист: ЗАВЬЯЛОВА Анастасия
Судьи: ВОЛОДЬКОВ Николай, ЗОТИН Евгений	Секретарь: МАКАРОВА Ирина
Старший бригады секретарей: СЛАЩУК Анастасия	Статистик-оператор: БАРАНОВСКИЙ Иван
	Статистик-секретарь: РАТОМСКАЯ Лариса

ЦСКА (Москва) - Лада (Тольятти) 25:23 (13:12)

В Лада, Тольятти

Команда

Голы/броски: 23/46 (50%)

2/2	2/3	1/3
3/3	0/3	1/5
9/10	2/5	3/4

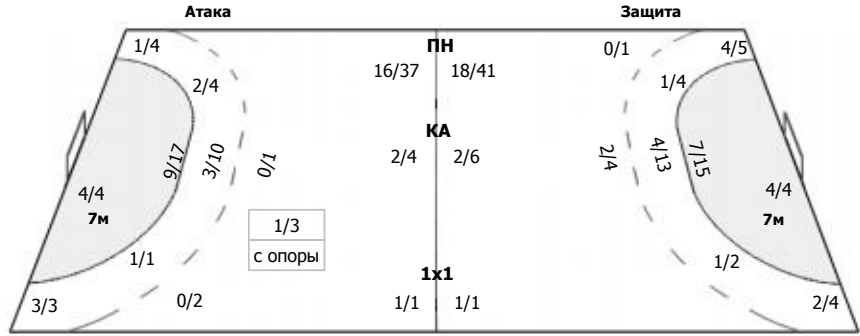
Мимо: 1
Штанга: 1
Блок: 6

Вратари

Сейвы/броски: 15/40 (37%)

1/5	0/5	0/4
3/4	2/2	2/4
4/7	1/3	2/6

ПН: 13/31 (41%)
7м: 0/4 (0%)
БП: 2/5 (40%)



№1 Лагина Анастасия

0/3	0/2	
1/1	1/1	0/1
2/3	1/1	1/2

ПН: 6/11 (54%)
7м: 0/2 (0%)
БП: 0/1 (0%)
Всего: 6/14 (42%)

№31 Деревень Дарья

1/2	0/3	0/4
2/3	1/1	2/3
2/4	0/2	1/4

ПН: 7/20 (35%)
7м: 0/2 (0%)
БП: 2/4 (50%)
Всего: 9/26 (34%)

7-метровые броски

Голы/броски: 4/4 (100%)

1/1		1/1
2/2		

№2 Фомина Ольга

1/1		

Всего: 1/1 (100%)

№8 Михайличенко Елена

1/1		1/1
1/1		

Всего: 3/3 (100%)

Условные обозначения: 7 м - 7-метровый штрафной бросок.

Тип атаки: ПН - позиционное нападение; КА - контратака; 1x1 - индивидуальный отрыв; БН - быстрое начало; БП - быстрый переход (включает КА, 1x1, БН).

Амплуа: В - вратарь; ЛК - левый крайний; ЛП - левый полусредний; Ц - разыгрывающий; ПП - правый полусредний; ПК - правый крайний; Л - линейный; П - полусредний; К - крайний.

