



ФЕДЕРАЦИЯ ГАНДБОЛА РОССИИ

официальный сайт ФГР www.rushandball.ru размещает онлайн хода матча и статистические отчеты

Карта бросков

| | | | |
|--|------------------------------|-------------------|-------------------------|
| Соревнование: Чемпионат России по гандболу | Город: Краснодар | Зрители: 200 | Время начала: 19:00 |
| Этап: Предв. этап | Арена: Дворец спорта "ОЛИМП" | Вместимость: 3000 | Время окончания: 20:22 |
| Дата: 16.10.2019 | Матч №: 37 | Матч ID: 14726 | Продолжительность: 1:22 |

| | |
|--|--|
| Технический делегат: ЛАВРОВ Олег | Секундометрист: ЖУРМАН Анастасия |
| Судьи: КАЗАНЦЕВА Алина, КАЗАНЦЕВА Кристина | Секретарь: СНОПОК Людмила |
| Старший бригады секретарей: КИЯШКО Елена | Статистик-оператор: БАТИНОВСКИЙ Владимир |
| | Статистик-секретарь: БЕРЕЖКОВА Виктория |

Кубань (Краснодар) - Луч (Москва) 38:16 (20:7)

А Кубань, Краснодар

Команда

Голы/броски: 38/58 (65%)

| | | |
|-------|-----|-----|
| 4/4 | 1/3 | 6/6 |
| 2/6 | | 4/6 |
| 11/12 | 3/4 | 7/7 |

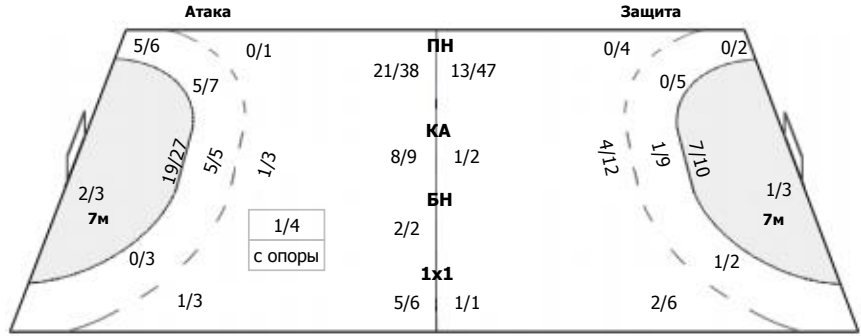
Мимо: 4
Штанга: 6

Вратари

Сейвы/броски: 18/34 (52%)

| | | |
|------|-----|-----|
| 1/2 | 3/3 | 1/4 |
| 3/3 | | 1/2 |
| 5/11 | 2/3 | 2/6 |

ПН: 15/28 (53%)
7м: 2/3 (66%)
БП: 1/3 (33%)



№88 Калинина Виктория

| | | |
|-----|-----|-----|
| 1/2 | 1/1 | 1/1 |
| 2/2 | | 1/2 |
| 3/6 | 1/2 | 2/3 |

ПН: 10/14 (71%)
7м: 1/2 (50%)
БП: 1/3 (33%)
Всего: 12/19 (63%)

№99 Самарская Виктория

| | | |
|-----|-----|-----|
| | 2/2 | 0/3 |
| 1/1 | | |
| 2/5 | 1/1 | 0/3 |

ПН: 5/14 (35%)
7м: 1/1 (100%)
Всего: 6/15 (40%)

7-метровые броски

Голы/броски: 2/3 (66%)

| | | |
|-----|--|--|
| | | |
| 0/1 | | |
| 2/2 | | |

№7 Голуб Диана

| | | |
|-----|--|--|
| | | |
| 0/1 | | |
| | | |

Всего:
0/1 (0%)

№22 Вернигорова Валентина

| | | |
|-----|--|--|
| | | |
| 2/2 | | |
| | | |

Всего:
2/2 (100%)

Условные обозначения: 7 м - 7-метровый штрафной бросок.

Тип атаки: ПН - позиционное нападение; КА - контратака; 1x1 - индивидуальный отрыв; БН - быстрое начало; БП - быстрый переход (включает КА, 1x1, БН).

Амплуа: В-вратарь; ЛК-левый крайний; ЛП-левый полусредний; Ц-разыгрывающий; ПП-правый полусредний; ПК-правый крайний; Л-линейный; П-полусредний; К-крайний.



ФЕДЕРАЦИЯ ГАНДБОЛА РОССИИ

официальный сайт ФГР www.rushandball.ru размещает онлайн хода матча и статистические отчеты

Карта бросков

| | | | |
|--|------------------------------|-------------------|-------------------------|
| Соревнование: Чемпионат России по гандболу | Город: Краснодар | Зрители: 200 | Время начала: 19:00 |
| Этап: Предв. этап | Арена: Дворец спорта "ОЛИМП" | Вместимость: 3000 | Время окончания: 20:22 |
| Дата: 16.10.2019 | Матч №: 37 | Матч ID: 14726 | Продолжительность: 1:22 |

| | |
|--|--|
| Технический делегат: ЛАВРОВ Олег | Секундометрист: ЖУРМАН Анастасия |
| Судьи: КАЗАНЦЕВА Алина, КАЗАНЦЕВА Кристина | Секретарь: СНОПОК Людмила |
| Старший бригады секретарей: КИЯШКО Елена | Статистик-оператор: БАТИНОВСКИЙ Владимир |
| | Статистик-секретарь: БЕРЕЖКОВА Виктория |

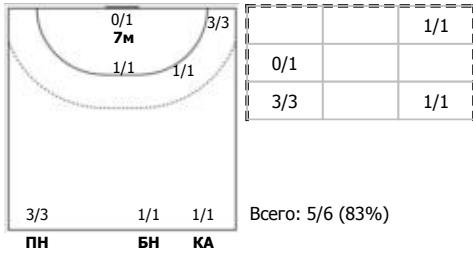
Кубань (Краснодар) - Луч (Москва) 38:16 (20:7)

А Кубань, Краснодар

Игроки

Голы/броски

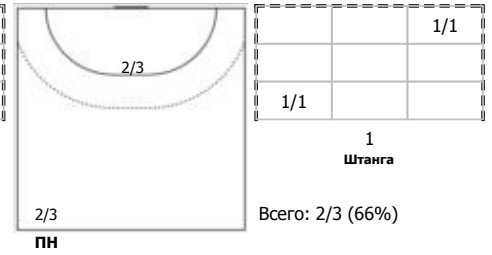
№7 Голуб Диана (Правый крайний)



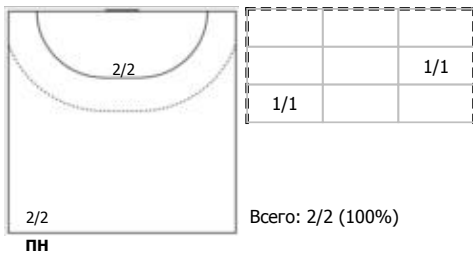
№10 Горяева Юлия (Левый полусредний)



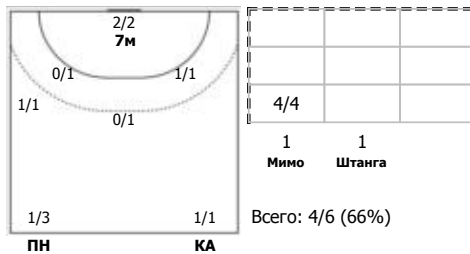
№17 Бараник Валерия (Линейный)



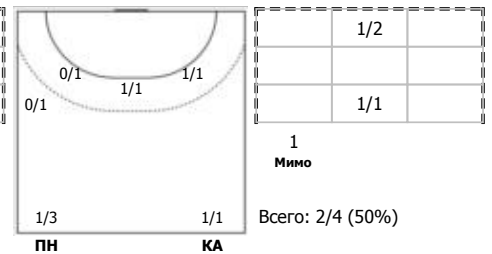
№19 Матлашова Екатерина (Линейный)



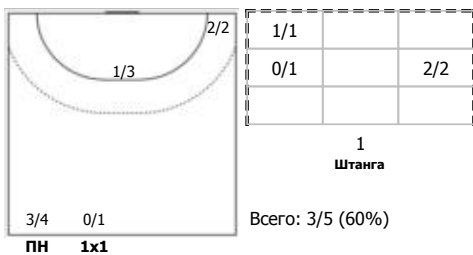
№22 Вернигорова Валентина (Линейный)



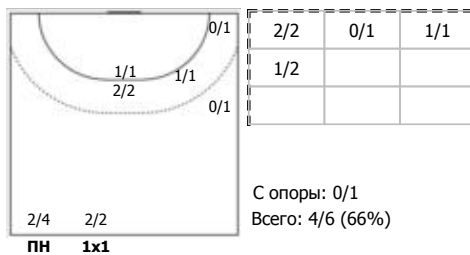
№25 Листопад Анастасия (Центральный)



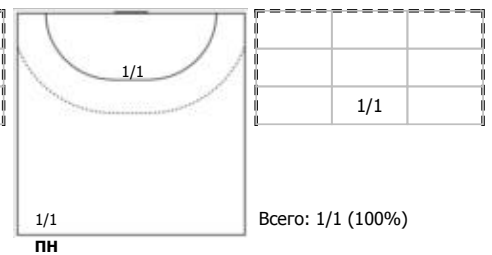
№33 Рзаева Милана (Правый крайний)



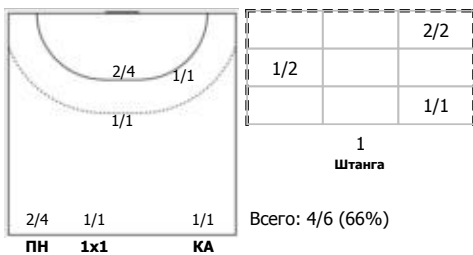
№39 Скоробогатченко Антонина (Правый по)



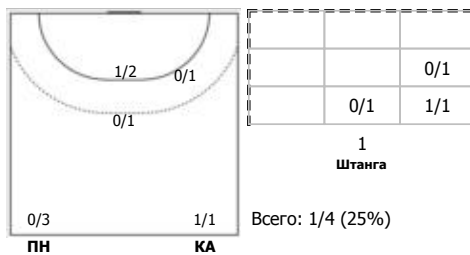
№55 Клименко Ирина (Линейный)



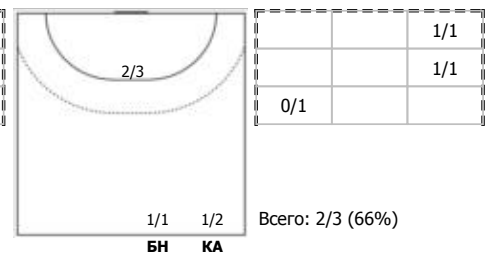
№64 Дудина Мария (Правый полусредний)



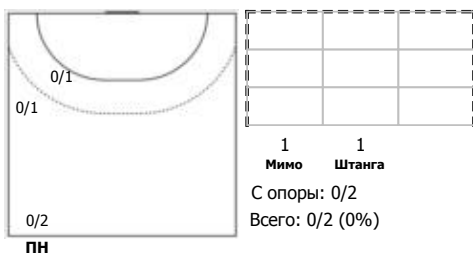
№66 Баркалова Екатерина (Левый полусред)



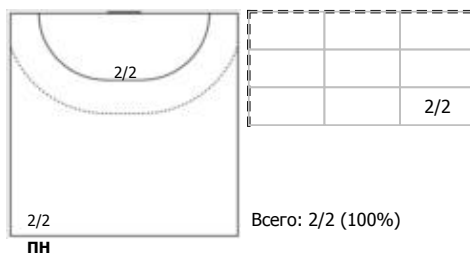
№71 Левчина Екатерина (Левый крайний)



№76 Карасева Анастасия (Левый полусредн)



№83 Захарова Татьяна (Левый крайний)



Условные обозначения: 7 м - 7-метровый штрафной бросок.

Тип атаки: ПН - позиционное нападение; КА - контратака; 1x1 - индивидуальный отрыв; БН - быстрое начало; БП - быстрый переход (включает КА, 1x1, БН).

Амплуа: В-вратарь; ЛК-левый крайний; ЛП-левый полусредний; Ц-разыгрывающий; ПП-правый полусредний; ПК-правый крайний; Л-линейный; П-полусредний; К-крайний.



ФЕДЕРАЦИЯ ГАНДБОЛА РОССИИ

официальный сайт ФГР www.rushandball.ru размещает онлайн хода матча и статистические отчеты

Карта бросков

| | | | |
|--|------------------------------|-------------------|-------------------------|
| Соревнование: Чемпионат России по гандболу | Город: Краснодар | Зрители: 200 | Время начала: 19:00 |
| Этап: Предв. этап | Арена: Дворец спорта "ОЛИМП" | Вместимость: 3000 | Время окончания: 20:22 |
| Дата: 16.10.2019 | Матч №: 37 | Матч ID: 14726 | Продолжительность: 1:22 |

| | |
|--|--|
| Технический делегат: ЛАВРОВ Олег | Секундометрист: ЖУРМАН Анастасия |
| Судьи: КАЗАНЦЕВА Алина, КАЗАНЦЕВА Кристина | Секретарь: СНОПОК Людмила |
| Старший бригады секретарей: КИЯШКО Елена | Статистик-оператор: БАТИНОВСКИЙ Владимир |
| | Статистик-секретарь: БЕРЕЖКОВА Виктория |

Кубань (Краснодар) - Луч (Москва) 38:16 (20:7)

В Луч, Москва

Команда

Голы/броски: 16/53 (30%)

| | | |
|------|-----|-----|
| 1/2 | 0/3 | 3/4 |
| 0/3 | | 1/2 |
| 6/11 | 1/3 | 4/6 |

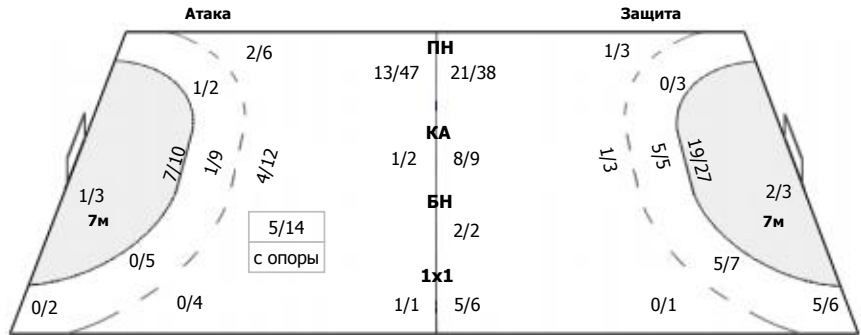
Мимо: 6
Штанга: 7
Блок: 5

Вратари

Сейвы/броски: 10/48 (20%)

| | | |
|------|-----|-----|
| 0/4 | 2/3 | 0/6 |
| 4/6 | | 2/6 |
| 1/12 | 1/4 | 0/7 |

ПН: 8/29 (27%)
7м: 1/3 (33%)
БП: 1/16 (6%)



Голы в пустые ворота - 0/0

№1 Булатова Светлана

| | | |
|-----|-----|-----|
| 0/2 | 1/1 | 0/3 |
| 1/2 | | 0/2 |
| 1/6 | 0/2 | 0/3 |

ПН: 2/10 (20%)
7м: 0/1 (0%)
БП: 1/10 (10%)
Всего: 3/21 (14%)

№16 Баткова Аделина

| | | |
|-----|-----|-----|
| 0/2 | 1/2 | 0/3 |
| 3/4 | | 2/4 |
| 0/6 | 1/2 | 0/4 |

ПН: 6/19 (31%)
7м: 1/2 (50%)
БП: 0/6 (0%)
Всего: 7/27 (25%)

7-метровые броски

Голы/броски: 1/3 (33%)

| | | |
|-----|--|--|
| | | |
| 0/2 | | |
| 1/1 | | |

№17 Голикова Анастасия

| | | |
|-----|--|--|
| | | |
| 0/2 | | |
| 1/1 | | |

Всего:
1/3 (33%)

Условные обозначения: 7 м - 7-метровый штрафной бросок.

Тип атаки: ПН - позиционное нападение; КА - контратака; 1x1 - индивидуальный отрыв; БН - быстрое начало; БП - быстрый переход (включает КА, 1x1, БН).

Амплуа: В-вратарь; ЛК-левый крайний; ЛЛП-левый полусредний; Ц-разыгрывающий; ПП-правый полусредний; ПК-правый крайний; Л-линейный; П-полусредний; К-крайний.



ФЕДЕРАЦИЯ ГАНДБОЛА РОССИИ

официальный сайт ФГР www.rushandball.ru размещает онлайн хода матча и статистические отчеты

Карта бросков

| | | | |
|--|------------------------------|-------------------|-------------------------|
| Соревнование: Чемпионат России по гандболу | Город: Краснодар | Зрители: 200 | Время начала: 19:00 |
| Этап: Предв. этап | Арена: Дворец спорта "ОЛИМП" | Вместимость: 3000 | Время окончания: 20:22 |
| Дата: 16.10.2019 | Матч №: 37 | Матч ID: 14726 | Продолжительность: 1:22 |

| | |
|--|--|
| Технический делегат: ЛАВРОВ Олег | Секундометрист: ЖУРМАН Анастасия |
| Судьи: КАЗАНЦЕВА Алина, КАЗАНЦЕВА Кристина | Секретарь: СНОПОК Людмила |
| Старший бригады секретарей: КИЯШКО Елена | Статистик-оператор: БАТИНОВСКИЙ Владимир |
| | Статистик-секретарь: БЕРЕЖКОВА Виктория |

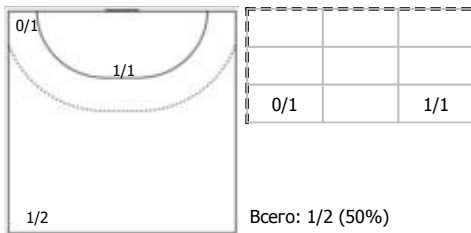
Кубань (Краснодар) - Луч (Москва) 38:16 (20:7)

В Луч, Москва

Игроки

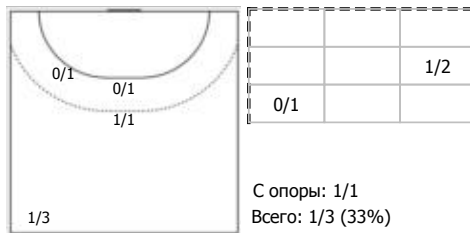
Голы/броски

№7 Мороз Алина (Левый крайний)



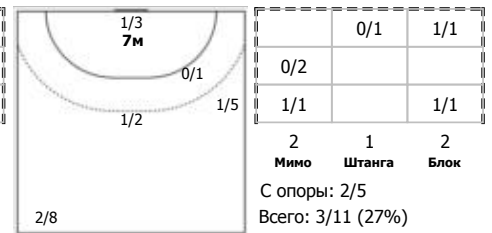
ПН

№8 Матросова Диана (Центральный)



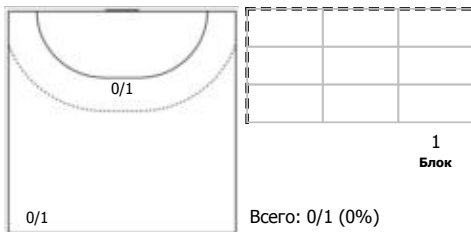
ПН

№17 Голикова Анастасия (Правый полусред)



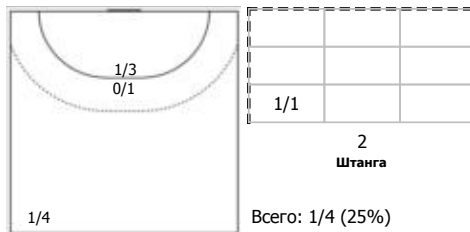
ПН

№18 Абдуллаева Карина (Центральный)



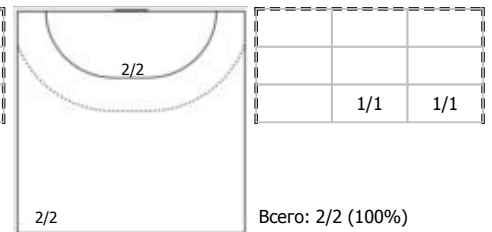
ПН

№26 Пуленко Анна (Линейный)



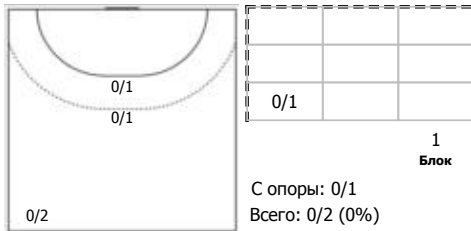
ПН

№33 Дорошенко Екатерина (Линейный)



ПН

№36 Шанова Анастасия (Правый полусред)



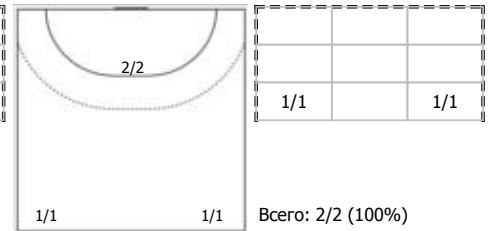
ПН

№38 Семерникова Лидия (Левый полусред)



ПН

№41 Черняева Мария (Правый крайний)



ПН

КА

№45 Кунгурцева Василиса (Левый полусред)



ПН

№47 Борисова Александра (Правый полусред)



ПН

1x1

КА

Условные обозначения: 7 м - 7-метровый штрафной бросок.

Тип атаки: ПН - позиционное нападение; КА - контратака; 1x1 - индивидуальный отрыв; БН - быстрое начало; БП - быстрый переход (включает КА, 1x1, БН).

Амплуа: В-вратарь; ЛК-левый крайний; ЛП-левый полусредний; Ц-разыгрывающий; ПП-правый полусредний; ПК-правый крайний; Л-линейный; П-полусредний; К-крайний.