



ФЕДЕРАЦИЯ ГАНДБОЛА РОССИИ

официальный сайт ФГР www.rushandball.ru размещает онлайн хода матча и статистические отчеты

Карта бросков

Соревнование: Чемпионат России по гандболу	Город: Уфа	Зрители: 450	Время начала: 18:00
Этап: Предв. этап	Арена: МБУ СШ № 32	Вместимость: 500	Время окончания: 19:29
Дата: 17.10.2019	Матч №: 39	Матч ID: 14728	Продолжительность: 1:29

Технический делегат: АЛЕШИН Игорь	Секундометрист: ДАВЫДОВА Екатерина
Судьи: ЕРШОВ Константин, ПАВЛЮКОВ Антон	Секретарь: ГРИГОРЬЕВА Марина
Старший бригады секретарей:	Статистик-оператор: СИЛЮК Татьяна
	Статистик-секретарь: САВИЧЕВА Татьяна

Уфа-Алиса (Уфа) - ЦСКА (Москва) 20:38 (7:18)

А Уфа-Алиса, Уфа

Команда

Голы/броски: 19/46 (41%)

0/2	1/1	3/4
0/3	0/1	1/2
8/11	0/1	6/7

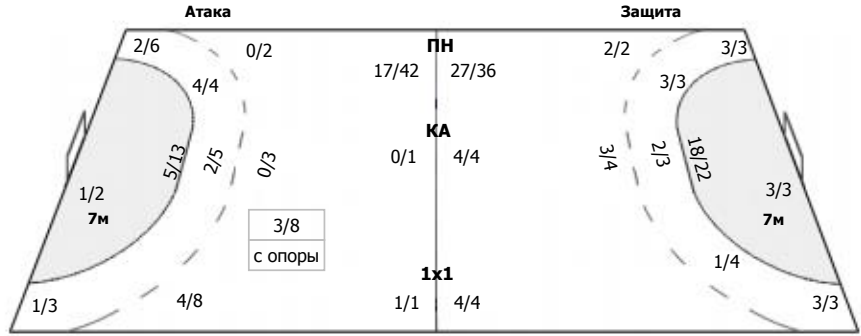
Мимо: 3
Штанга: 2
Блок: 6

Вратари

Сейвы/броски: 4/42 (9%)

0/5	0/1	0/4
1/4		2/6
0/7	1/4	0/11

ПН: 4/31 (12%)
7м: 0/3 (0%)
БП: 0/8 (0%)



№1 Шармакова Ксения

0/1		0/1
0/1		0/1
0/1		0/2

ПН: 0/4 (0%)
7м: 0/1 (0%)
БП: 0/2 (0%)
Всего: 0/7 (0%)

№16 Аринина Василиса

0/1		0/1
		0/1
0/1	0/1	0/1

ПН: 0/6 (0%)
Всего: 0/6 (0%)

№25 Христенко Валерия

0/3	0/1	0/2
1/3		2/4
0/5	1/3	0/8

ПН: 4/21 (19%)
7м: 0/2 (0%)
БП: 0/6 (0%)
Всего: 4/29 (13%)

7-метровые броски

Голы/броски: 1/2 (50%)

0/1		
		1/1

№15 Голунова Екатерина

0/1		
		1/1

Всего: 1/2 (50%)

Условные обозначения: 7 м - 7-метровый штрафной бросок.

Тип атаки: ПН - позиционное нападение; КА - контратака; 1x1 - индивидуальный отрыв; БН - быстрое начало; БП - быстрый переход (включает КА, 1x1, БН).

Амплуа: В-вратарь; ЛК-левый крайний; ЛЛП-левый полусредний; Ц-разыгрывающий; ПП-правый полусредний; ПК-правый крайний; Л-линейный; П-полусредний; К-крайний.



ФЕДЕРАЦИЯ ГАНДБОЛА РОССИИ

официальный сайт ФГР www.rushandball.ru размещает онлайн хода матча и статистические отчеты

Карта бросков

Соревнование: Чемпионат России по гандболу	Город: Уфа	Зрители: 450	Время начала: 18:00
Этап: Предв. этап	Арена: МБУ СШ № 32	Вместимость: 500	Время окончания: 19:29
Дата: 17.10.2019	Матч №: 39	Матч ID: 14728	Продолжительность: 1:29

Технический делегат: АЛЕШИН Игорь	Секундометрист: ДАВЫДОВА Екатерина
Судьи: ЕРШОВ Константин, ПАВЛЮКОВ Антон	Секретарь: ГРИГОРЬЕВА Марина
Старший бригады секретарей:	Статистик-оператор: СИЛЮК Татьяна
	Статистик-секретарь: САВИЧЕВА Татьяна

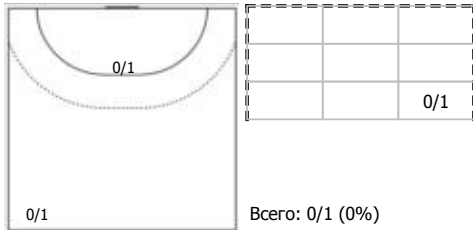
Уфа-Алиса (Уфа) - ЦСКА (Москва) 20:38 (7:18)

А Уфа-Алиса, Уфа

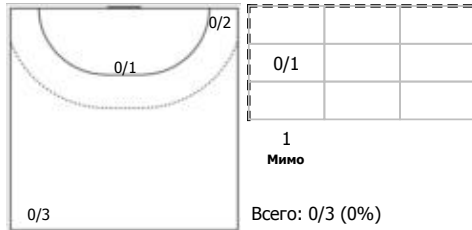
Игроки

Голы/броски

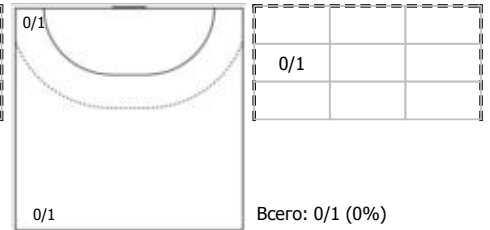
№3 Плигина Юлия (Центральный)



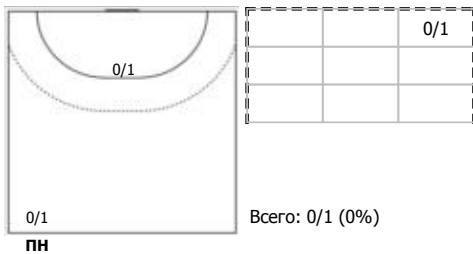
№4 Шатова Полина (Правый крайний)



№5 Киселева Анастасия (Левый крайний)



№8 Костина Инна (Правый крайний)



№9 Фингарет Анастасия (Центральный)



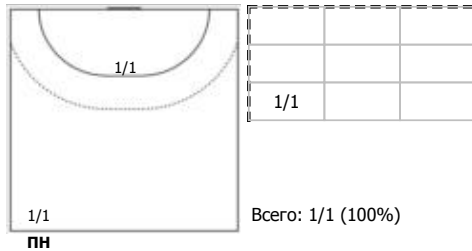
№13 Гогия София (Правый полусредний)



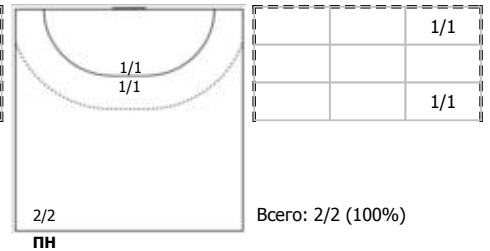
№15 Голунова Екатерина (Правый полусред)



№17 Мещерякова Виктория (Левый полусред)



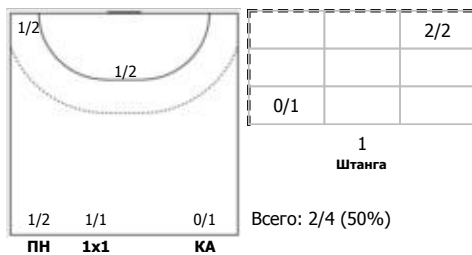
№19 Саушкина Алена (Левый полусредний)



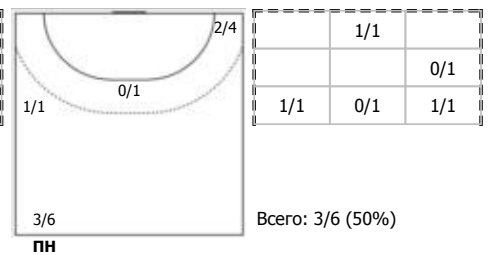
№21 Рагуткина Анастасия (Левый полусред)



№24 Тарасова Мария (Левый крайний)



№26 Краснова Анна (Правый крайний)



Условные обозначения: 7 м - 7-метровый штрафной бросок.

Тип атаки: ПН - позиционное нападение; КА - контратака; 1x1 - индивидуальный отрыв; БН - быстрое начало; БП - быстрый переход (включает КА, 1x1, БН).

Амплуа: В-вратарь; ЛК-левый крайний; ЛП-левый полусредний; Ц-разыгрывающий; ПП-правый полусредний; ПК-правый крайний; Л-линейный; П-полусредний; К-крайний.



ФЕДЕРАЦИЯ ГАНДБОЛА РОССИИ

официальный сайт ФГР www.rushandball.ru размещает онлайн хода матча и статистические отчеты

Карта бросков

Соревнование: Чемпионат России по гандболу	Город: Уфа	Зрители: 450	Время начала: 18:00
Этап: Предв. этап	Арена: МБУ СШ № 32	Вместимость: 500	Время окончания: 19:29
Дата: 17.10.2019	Матч №: 39	Матч ID: 14728	Продолжительность: 1:29

Технический делегат: АЛЕШИН Игорь	Секундометрист: ДАВЫДОВА Екатерина
Судьи: ЕРШОВ Константин, ПАВЛЮКОВ Антон	Секретарь: ГРИГОРЬЕВА Марина
Старший бригады секретарей:	Статистик-оператор: СИЛЮК Татьяна
	Статистик-секретарь: САВИЧЕВА Татьяна

Уфа-Алиса (Уфа) - ЦСКА (Москва) 20:38 (7:18)

В ЦСКА, Москва

Команда

Голы/броски: 38/47 (80%)

5/5	1/1	4/4
3/4		4/6
7/7	3/4	11/11

Штанга: 3

Вратари

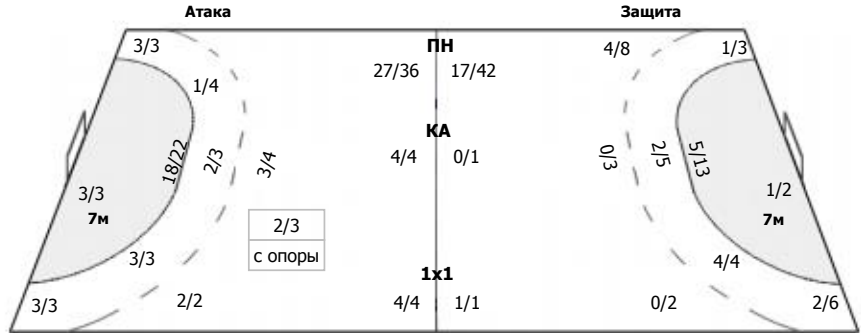
Сейвы/броски: 13/32 (40%)

2/2	0/1	1/4
3/3	1/1	1/2
3/11	1/1	1/7

ПН: 12/29 (41%)

7м: 1/2 (50%)

БП: 0/1 (0%)



Голы в пустые ворота - 0/0

№29 Уткина Елена

1/1		
1/1		0/1
2/6		1/1

ПН: 5/10 (50%)

Всего: 5/10 (50%)

№99 Каплина Полина

1/1	0/1	1/4
2/2	1/1	1/1
1/5	1/1	0/6

ПН: 7/19 (36%)

7м: 1/2 (50%)

БП: 0/1 (0%)

Всего: 8/22 (36%)

7-метровые броски

Голы/броски: 3/3 (100%)

2/2		
		1/1

№33 Ильина Екатерина

1/1		
		1/1

Всего:

2/2 (100%)

№91 Ристовска Сара

1/1		

Всего:

1/1 (100%)

Условные обозначения: 7 м - 7-метровый штрафной бросок.

Тип атаки: ПН - позиционное нападение; КА - контратака; 1x1 - индивидуальный отрыв; БН - быстрое начало; БП - быстрый переход (включает КА, 1x1, БН).

Амплуа: В-вратарь; ЛК-левый крайний; ЛП-левый полусредний; Ц-разыгрывающий; ПП-правый полусредний; ПК-правый крайний; Л-линейный; П-полусредний; К-крайний.



ФЕДЕРАЦИЯ ГАНДБОЛА РОССИИ

официальный сайт ФГР www.rushandball.ru размещает онлайн хода матча и статистические отчеты

Карта бросков

Соревнование: Чемпионат России по гандболу	Город: Уфа	Зрители: 450	Время начала: 18:00
Этап: Предв. этап	Арена: МБУ СШ № 32	Вместимость: 500	Время окончания: 19:29
Дата: 17.10.2019	Матч №: 39	Матч ID: 14728	Продолжительность: 1:29

Технический делегат: АЛЕШИН Игорь	Секундометрист: ДАВЫДОВА Екатерина
Судьи: ЕРШОВ Константин, ПАВЛЮКОВ Антон	Секретарь: ГРИГОРЬЕВА Марина
Старший бригады секретарей:	Статистик-оператор: СИЛЮК Татьяна
	Статистик-секретарь: САВИЧЕВА Татьяна

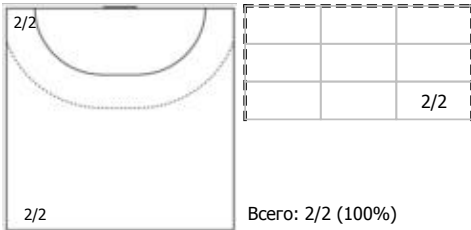
Уфа-Алиса (Уфа) - ЦСКА (Москва) 20:38 (7:18)

В ЦСКА, Москва

Игроки

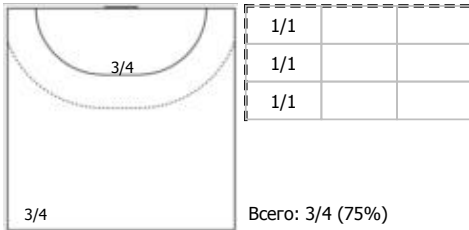
Голы/броски

№3 Горшкова Полина (Левый крайний)



ПН

№4 Жилинскойте Яна (Линейный)



ПН

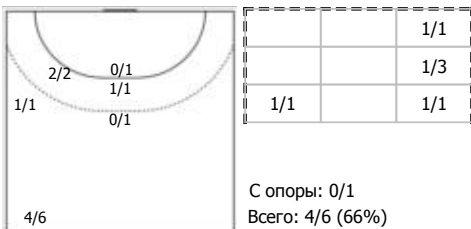
№5 Самойленко Лада (Центральный)



ПН

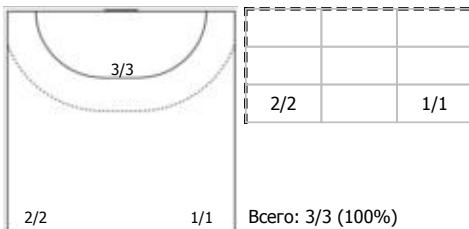
КА

№9 Горшенина Ольга (Правый полусредний)



ПН

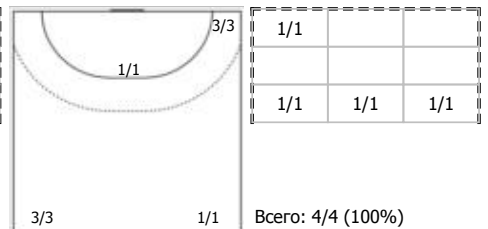
№10 Трухина Ксения (Линейный)



ПН

КА

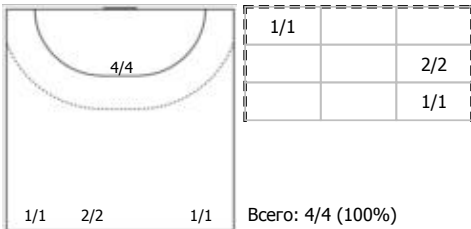
№13 Богдашева Анна (Правый крайний)



ПН

КА

№19 Маркова Юлия (Левый крайний)

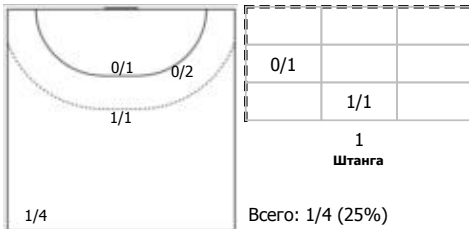


ПН

1x1

КА

№20 Жилинскойте Виктория (Левый полуср)



ПН

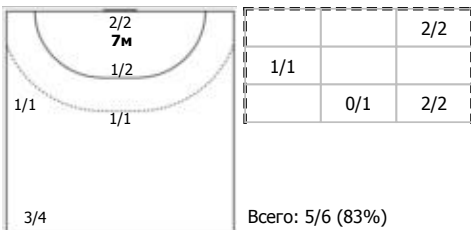
№23 Чигиринова Наталья (Центральный)



ПН

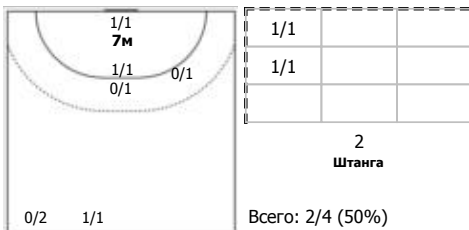
1x1

№33 Ильина Екатерина (Центральный)



ПН

№91 Ристовска Сара (Правый крайний)



ПН

1x1

Условные обозначения: 7 м - 7-метровый штрафной бросок.

Тип атаки: ПН - позиционное нападение; КА - контратака; 1x1 - индивидуальный отрыв; БН - быстрое начало; БП - быстрый переход (включает КА, 1x1, БН).

Амплуа: В-вратарь; ЛК-левый крайний; ЛП-левый полусредний; Ц-разыгрывающий; ПП-правый полусредний; ПК-правый крайний; Л-линейный; П-полусредний; К-крайний.