



ФЕДЕРАЦИЯ ГАНДБОЛА РОССИИ

официальный сайт ФГР www.rushandball.ru размещает онлайн хода матча и статистические отчеты

Карта бросков

Соревнование: W. ЧМ 2021 QE2 Этап: QE2 Дата: 20.04.2021	Город: Москва Арена: Волейбольная арена Динамо Матч №:	Зрители: 900 Вместимость: 3500 Матч ID: 18193	Время начала: 19:33 Время окончания: 20:56 Продолжительность: 1:23
---	--	---	--

Технический делегат: БОДНИЕВА Людмила Судьи: АГАКИШИ Эмиль, АГАКИШИ Эрнест Старший бригады секретарей:	Секундометрист: ФИЛАТОВ Роман Секретарь: ХОРОШЕВА Екатерина Статистик-оператор: САФОНОВ Евгений Статистик-секретарь: МАКАРОВА Ирина
--	--

Россия - Турция 45:24 (24:13)

А Россия,

Команда

Голы/броски: 45/64 (70%)

3/3	2/4	5/8
7/8	0/1	4/5
6/6	8/10	10/13

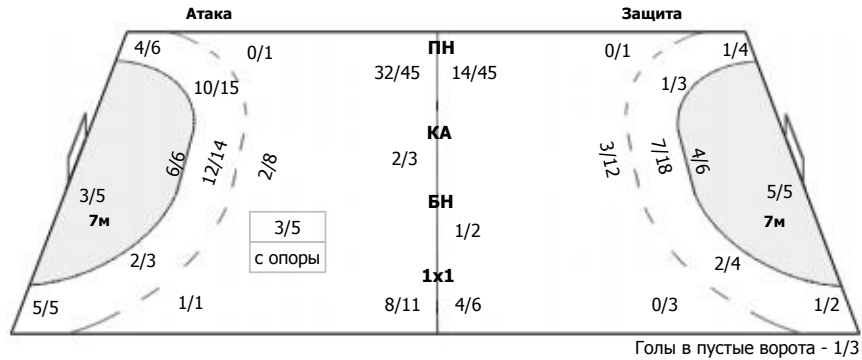
Мимо: 4
Штанга: 2

Вратари

Сейвы/броски: 15/36 (41%)

0/2	1/4	
2/5	2/2	1/4
3/6	3/4	3/9

ПН: 12/25 (48%)
7м: 0/5 (0%)
БП: 3/6 (50%)



№88 Калинина Виктория

0/2	0/2	
0/1	1/1	1/3
2/4	2/2	1/3

ПН: 6/12 (50%)
7м: 0/2 (0%)
БП: 1/4 (25%)
Всего: 7/18 (38%)

№99 Каплина Полина

	1/2	
2/4	1/1	0/1
1/2	1/2	2/6

ПН: 6/13 (46%)
7м: 0/3 (0%)
БП: 2/2 (100%)
Всего: 8/18 (44%)

7-метровые броски

Голы/броски: 3/5 (60%)

	0/1	
1/1		2/2

Штанга: 1

№18 Самохина Дарья

	0/1	
1/1		

Всего: 1/3 (33%)

№33 Ильина Екатерина

	1/1	

Всего: 1/1 (100%)

№35 Кирдяшева Валерия

	1/1	

Всего: 1/1 (100%)

Условные обозначения: 7 м - 7-метровый штрафной бросок.

Тип атаки: ПН - позиционное нападение; КА - контратака; 1x1 - индивидуальный отрыв; БН - быстрое начало; БП - быстрый переход (включает КА, 1x1, БН).

Амплуа: В-вратарь; ЛК-левый крайний; ЛП-левый полусредний; Ц-разыгрывающий; ПП-правый полусредний; ПК-правый крайний; Л-линейный; П-полусредний; К-крайний.



ФЕДЕРАЦИЯ ГАНДБОЛА РОССИИ

официальный сайт ФГР www.rushandball.ru размещает онлайн хода матча и статистические отчеты

Карта бросков

Соревнование: W. ЧМ 2021 QE2 Этап: QE2 Дата: 20.04.2021	Город: Москва Арена: Волейбольная арена Динамо Матч №:	Зрители: 900 Вместимость: 3500 Матч ID: 18193	Время начала: 19:33 Время окончания: 20:56 Продолжительность: 1:23
---	--	---	--

Технический делегат: БОДНИЕВА Людмила Судьи: АГАКИШИ Эмиль, АГАКИШИ Эрнест Старший бригады секретарей:	Секундометрист: ФИЛАТОВ Роман Секретарь: ХОРОШЕВА Екатерина Статистик-оператор: САФОНОВ Евгений Статистик-секретарь: МАКАРОВА Ирина
--	--

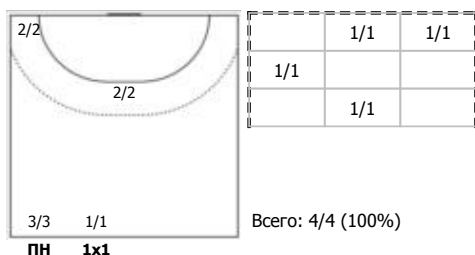
Россия - Турция 45:24 (24:13)

A Россия,

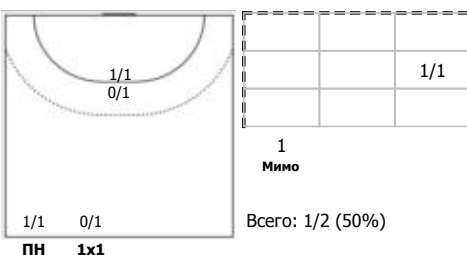
Игроки

Голы/броски

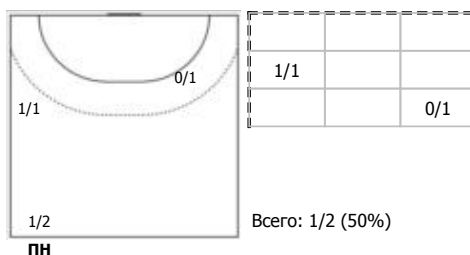
№3 Горшкова Полина (Левый крайний)



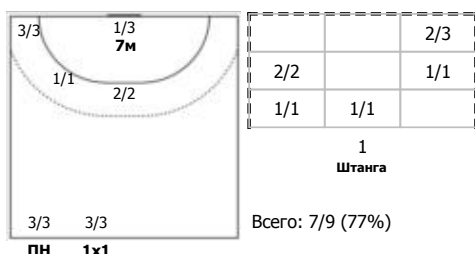
№8 Сень Анна (Левый полусредний)



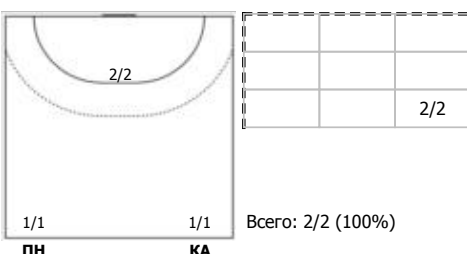
№9 Горшенина Ольга (Правый полусредний)



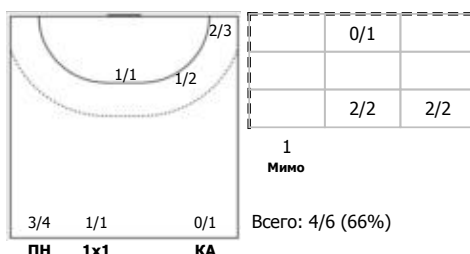
№18 Самохина Дарья (Левый крайний)



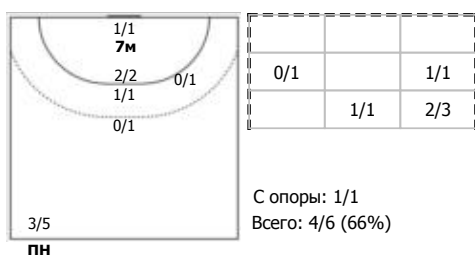
№19 Макеева Ксения (Линейный)



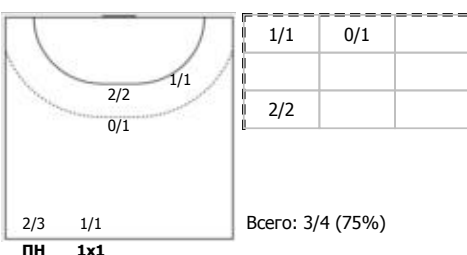
№25 Фомина Ольга (Правый крайний)



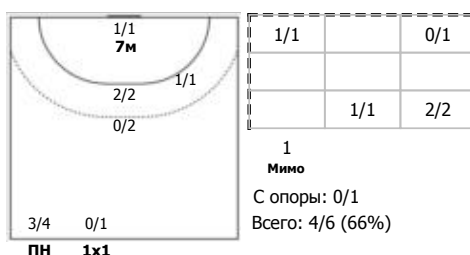
№33 Ильина Екатерина (Центральный)



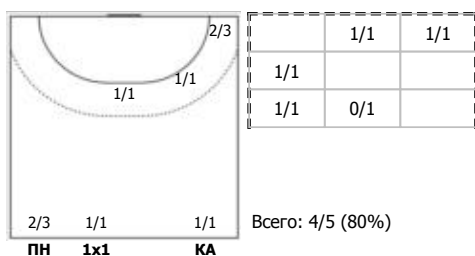
№34 Малашенко Елизавета (Левый полусре)



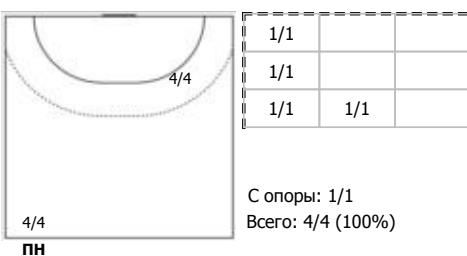
№35 Кирдяшева Валерия (Центральный)



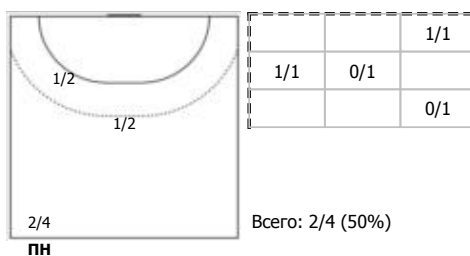
№36 Манагарова Юлия (Правый крайний)



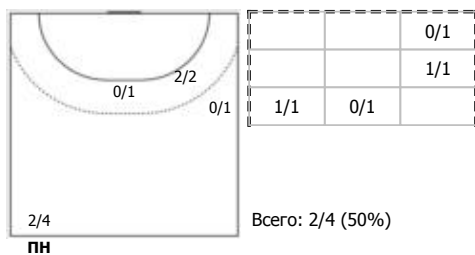
№39 Скоробогатченко Антонина (Правый по)



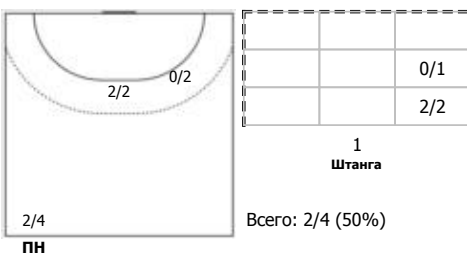
№41 Никитина Вероника (Левый полусредн)



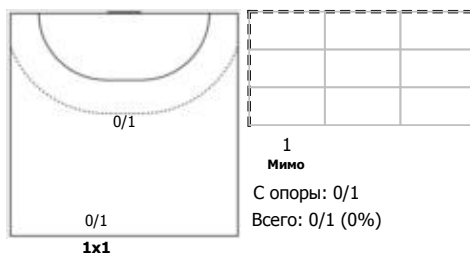
№76 Зеленкова Екатерина (Правый полусре)



№86 Щербак Ольга (Центральный)



№88 Калинина Виктория (Вратарь)



Условные обозначения: 7 м - 7-метровый штрафной бросок.

Тип атаки: ПН - позиционное нападение; КА - контратака; 1x1 - индивидуальный отрыв; БН - быстрое начало; БП - быстрый переход (включает КА, 1x1, БН).

Амплуа: В-вратарь; ЛК-левый крайний; ЛП-левый полусредний; Ц-разыгрывающий; ПП-правый полусредний; ПК-правый крайний; Л-линейный; П-полусредний; К-крайний.



ФЕДЕРАЦИЯ ГАНДБОЛА РОССИИ

официальный сайт ФГР www.rushandball.ru размещает онлайн хода матча и статистические отчеты

Карта бросков

Соревнование: W. ЧМ 2021 QE2 Этап: QE2 Дата: 20.04.2021	Город: Москва Арена: Волейбольная арена Динамо Матч №:	Зрители: 900 Вместимость: 3500 Матч ID: 18193	Время начала: 19:33 Время окончания: 20:56 Продолжительность: 1:23
---	--	---	--

Технический делегат: БОДНИЕВА Людмила Судьи: АГАКИШИ Эмиль, АГАКИШИ Эрнест Старший бригады секретарей:	Секундометрист: ФИЛАТОВ Роман Секретарь: ХОРОШЕВА Екатерина Статистик-оператор: САФОНОВ Евгений Статистик-секретарь: МАКАРОВА Ирина
--	--

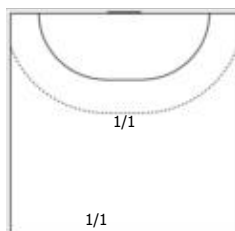
Россия - Турция 45:24 (24:13)

А Россия,

Игроки

Голы/броски

№99 Каплина Полина (Вратарь)



	1/1	

С опоры: 1/1
Всего: 1/1 (100%)

1/1

1x1

Условные обозначения: 7 м - 7-метровый штрафной бросок.

Тип атаки: ПН - позиционное нападение; КА - контратака; 1x1 - индивидуальный отрыв; БН - быстрое начало; БП - быстрый переход (включает КА, 1x1, БН).

Амплуа: В-вратарь; ЛК-левый крайний; ЛП-левый полусредний; Ц-разыгрывающий; ПП-правый полусредний; ПК-правый крайний; Л-линейный; П-полусредний; К-крайний.



ФЕДЕРАЦИЯ ГАНДБОЛА РОССИИ

официальный сайт ФГР www.rushandball.ru размещает онлайн хода матча и статистические отчеты

Карта бросков

Соревнование: W. ЧМ 2021 QE2 Этап: QE2 Дата: 20.04.2021	Город: Москва Арена: Волейбольная арена Динамо Матч №:	Зрители: 900 Вместимость: 3500 Матч ID: 18193	Время начала: 19:33 Время окончания: 20:56 Продолжительность: 1:23
---	--	---	--

Технический делегат: БОДНИЕВА Людмила Судьи: АГАКИШИ Эмиль, АГАКИШИ Эрнест Старший бригады секретарей:	Секундометрист: ФИЛАТОВ Роман Секретарь: ХОРОШЕВА Екатерина Статистик-оператор: САФОНОВ Евгений Статистик-секретарь: МАКАРОВА Ирина
--	--

Россия - Турция 45:24 (24:13)

В Турция,

Команда

Голы/броски: 24/58 (41%)

2/2	3/4	
3/5	2/4	3/4
3/6	2/5	6/9

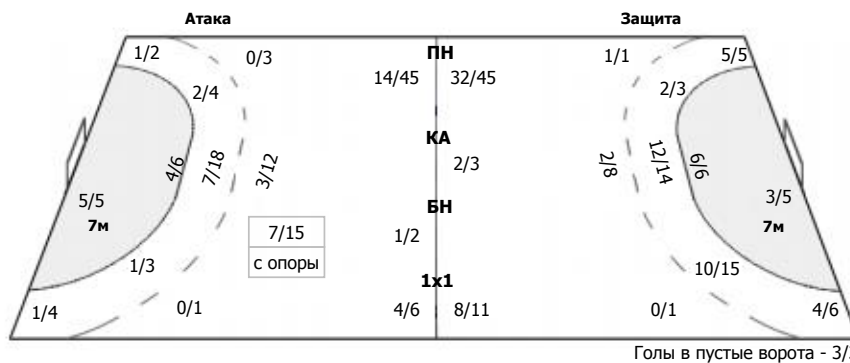
Мимо: 4
Штанга: 2
Блок: 12

Вратари

Сейвы/броски: 13/57 (22%)

0/3	2/4	3/8
1/8	1/1	1/5
0/6	2/9	3/13

ПН: 12/43 (27%)
7м: 1/4 (25%)
БП: 0/10 (0%)



Голы в пустые ворота - 3/3

№16 Ай Бабур Фатма

	1/2	1/3
0/2	1/1	1/1
0/1	2/4	1/3

ПН: 7/16 (43%)
БП: 0/1 (0%)
Всего: 7/17 (41%)

№22 Гёкер Ярен Берфе

0/2	1/1	0/1
0/3		0/2
0/1	0/2	0/5

ПН: 1/10 (10%)
7м: 0/2 (0%)
БП: 0/5 (0%)
Всего: 1/17 (5%)

№58 Дурду Мерве

0/1	0/1	2/4
1/3		0/2
0/4	0/3	2/5

ПН: 4/17 (23%)
7м: 1/2 (50%)
БП: 0/4 (0%)
Всего: 5/23 (21%)

7-метровые броски

Голы/броски: 5/5 (100%)

	2/2	
		1/1
		2/2

№7 Ёзболлук Мерве

		1/1

Всего: 1/1 (100%)

№13 Ёзтюрк Билгенур

	2/2	
		1/1

Всего: 3/3 (100%)

№61 Килич Еда Нур

		1/1

Всего: 1/1 (100%)

Условные обозначения: 7 м - 7-метровый штрафной бросок.

Тип атаки: ПН - позиционное нападение; КА - контратака; 1x1 - индивидуальный отрыв; БН - быстрое начало; БП - быстрый переход (включает КА, 1x1, БН).

Амплуа: В-вратарь; ЛК-левый крайний; ЛЛП-левый полусредний; Ц-разыгрывающий; ПП-правый полусредний; ПК-правый крайний; Л-линейный; П-полусредний; К-крайний.



ФЕДЕРАЦИЯ ГАНДБОЛА РОССИИ

официальный сайт ФГР www.rushandball.ru размещает онлайн хода матча и статистические отчеты

Карта бросков

Соревнование: W. ЧМ 2021 QE2 Этап: QE2 Дата: 20.04.2021	Город: Москва Арена: Волейбольная арена Динамо Матч №:	Зрители: 900 Вместимость: 3500 Матч ID: 18193	Время начала: 19:33 Время окончания: 20:56 Продолжительность: 1:23
---	--	---	--

Технический делегат: БОДНИЕВА Людмила Судьи: АГАКИШИ Эмиль, АГАКИШИ Эрнест	Секундометрист: ФИЛАТОВ Роман Секретарь: ХОРОШЕВА Екатерина Статистик-оператор: САФОНОВ Евгений Статистик-секретарь: МАКАРОВА Ирина
---	--

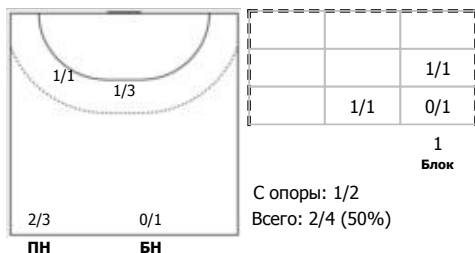
Россия - Турция 45:24 (24:13)

В Турция,

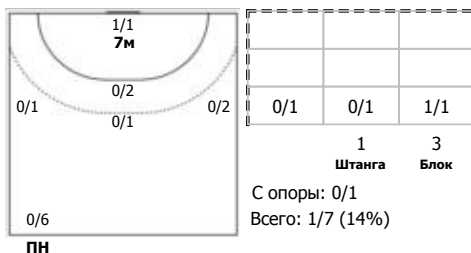
Игроки

Голы/броски

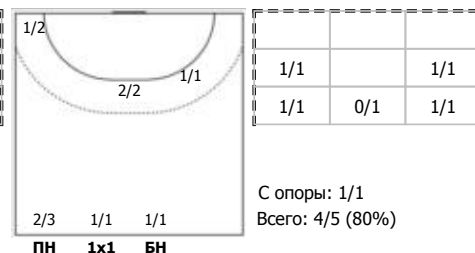
№2 Карачам Бейза (Правый полусредний)



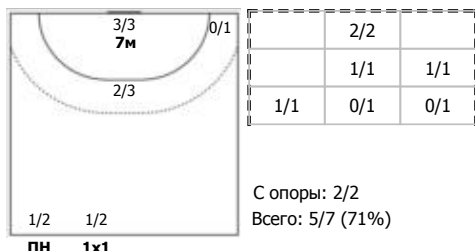
№7 Ёзболлук Мерве (Правый полусредний)



№10 Айдин Элиф Сила (Левый крайний)



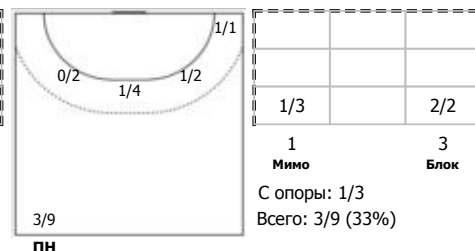
№13 Ёзтюрк Билгенур (Правый крайний)



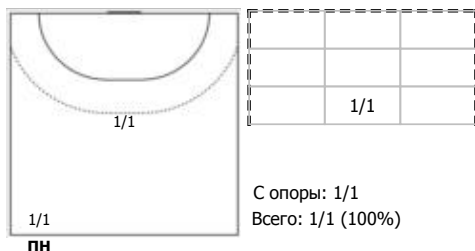
№14 Акгюн Гёктепе Нурсерен (Линейный)



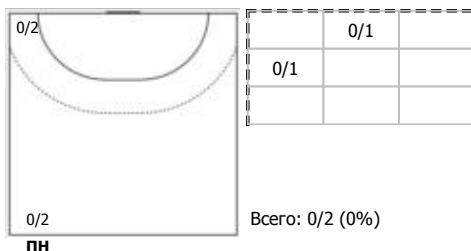
№19 Кисироглу Сибел (Левый полусредний)



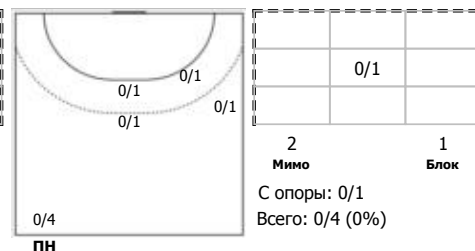
№22 Гёкер Ярен Берфе (Вратарь)



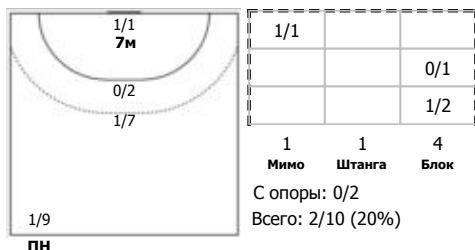
№48 Беделё Юмнюгюльсюм (Левый крайний)



№52 Чалишкан Неслихан (Левый полусредний)



№61 Килич Еда Нур (Центральный)



Условные обозначения: 7 м - 7-метровый штрафной бросок.
 Тип атаки: ПН - позиционное нападение; КА - контратака; 1x1 - индивидуальный отрыв; БН - быстрое начало; БП - быстрый переход (включает КА, 1x1, БН).
 Амплуа: В-вратарь; ЛК-левый крайний; ЛП-левый полусредний; Ц-разыгрывающий; ПП-правый полусредний; ПК-правый крайний; Л-линейный; П-полусредний; К-крайний.