



ФЕДЕРАЦИЯ ГАНДБОЛА РОССИИ

официальный сайт ФГР www.rushandball.ru размещает онлайн хода матча и статистические отчеты

Карта бросков

Соревнование: Чемпионат России по гандболу	Город: Москва	Зрители: 270	Время начала: 19:30
Этап: предв. этап, гр. "А"	Арена: Волейбольная арена Динамо	Вместимость: 3500	Время окончания: 20:57
Дата: 20.10.2021	Матч №: 036	Матч ID: 19095	Продолжительность: 1:27

Технический делегат: ЛИТВИНОВ Юрий	Секундометрист: ФИЛАТОВ Роман
Судьи: СЕМЕНЕНКО Антон, СТРЕЛЕНЬИЙ Ярослав	Секретарь: СЛАЩУК Анастасия
Старший бригады секретарей: СЛАЩУК Анастасия	Статистик-оператор: БАРАНОВСКИЙ Иван
	Статистик-секретарь: КОРНИЛОВ Степан

ЦСКА (Москва) - ЛАДА (Тольятти) 33:28 (17:14)

А ЦСКА, Москва

Команда

Голы/броски: 33/53 (62%)

1/1	4/5	5/6
3/5	1/3	1/2
11/12	5/7	2/2

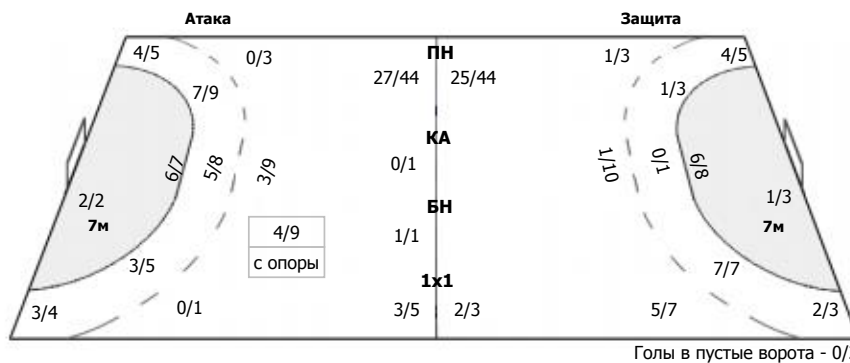
Мимо: 5
Штанга: 4
Блок: 1

Вратари

Сейвы/броски: 10/38 (26%)

0/3	0/1	0/4
3/4	1/1	2/7
1/10	2/2	1/6

ПН: 8/33 (24%)
7м: 2/3 (66%)
БП: 0/2 (0%)



№18 Василенко Валерия

0/1		
0/1	1/1	1/1
1/1	1/1	0/3

ПН: 4/9 (44%)
Всего: 4/9 (44%)

№99 Каплина Полина

0/2	0/1	0/4
3/3		1/6
0/9	1/1	1/3

ПН: 4/24 (16%)
7м: 2/3 (66%)
БП: 0/2 (0%)
Всего: 6/29 (20%)

7-метровые броски

Голы/броски: 2/2 (100%)

1/1		1/1

№8 Михайличенко Елена

1/1		1/1

Всего: 2/2 (100%)

Условные обозначения: 7 м - 7-метровый штрафной бросок.

Тип атаки: ПН - позиционное нападение; КА - контратака; 1x1 - индивидуальный отрыв; БН - быстрое начало; БП - быстрый переход (включает КА, 1x1, БН).

Амплуа: В - вратарь; ЛК - левый крайний; ЛП - левый полусредний; Ц - разыгрывающий; ПП - правый полусредний; ПК - правый крайний; Л - линейный; П - полусредний; К - крайний.



ФЕДЕРАЦИЯ ГАНДБОЛА РОССИИ

официальный сайт ФГР www.rushandball.ru размещает онлайн хода матча и статистические отчеты

Карта бросков

Соревнование: Чемпионат России по гандболу	Город: Москва	Зрители: 270	Время начала: 19:30
Этап: предв. этап, гр. "А"	Арена: Волейбольная арена Динамо	Вместимость: 3500	Время окончания: 20:57
Дата: 20.10.2021	Матч №: 036	Матч ID: 19095	Продолжительность: 1:27

Технический делегат: ЛИТВИНОВ Юрий	Секундометрист: ФИЛАТОВ Роман
Судьи: СЕМЕНЕНКО Антон, СТРЕЛЕНЬИЙ Ярослав	Секретарь: СЛАЩУК Анастасия
Старший бригады секретарей: СЛАЩУК Анастасия	Статистик-оператор: БАРАНОВСКИЙ Иван
	Статистик-секретарь: КОРНИЛОВ Степан

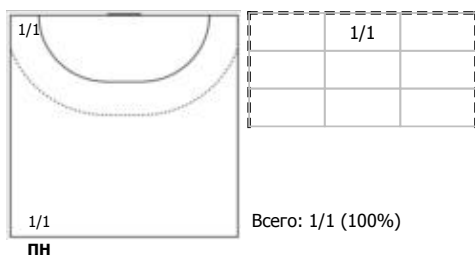
ЦСКА (Москва) - ЛАДА (Тольятти) 33:28 (17:14)

А ЦСКА, Москва

Игроки

Голы/броски

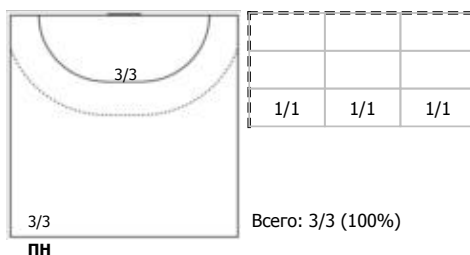
№3 Горшкова Полина (Левый крайний)



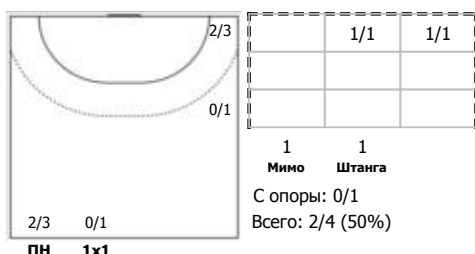
№8 Михайличенко Елена (Левый полусредн)



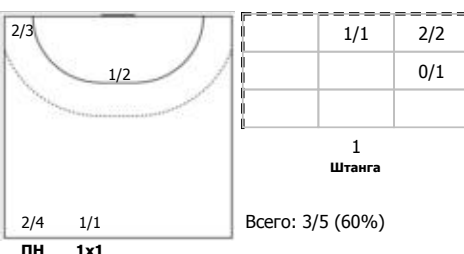
№10 Шамановская Виктория (Линейный)



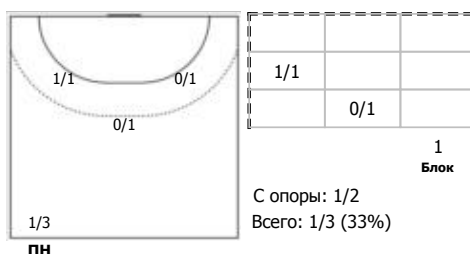
№15 Судакова Марина (Правый крайний)



№19 Маркова Юлия (Левый крайний)



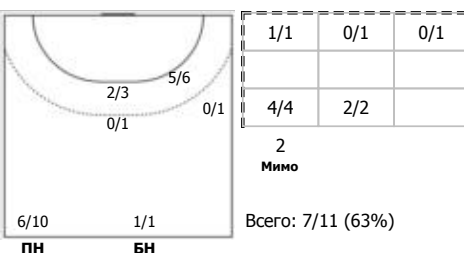
№25 Сабирова Карина (Центральный)



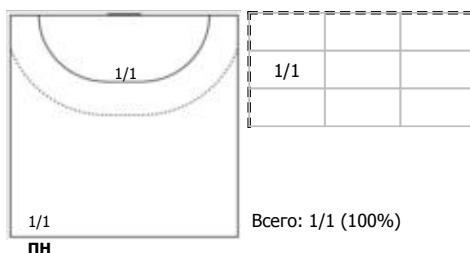
№33 Ильина Екатерина (Центральный)



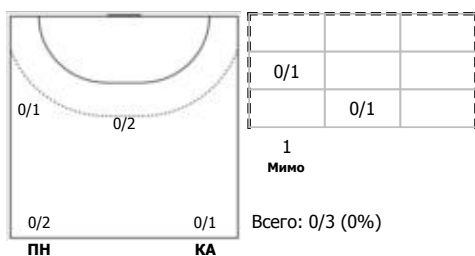
№39 Скоробогатченко Антонина (Правый по)



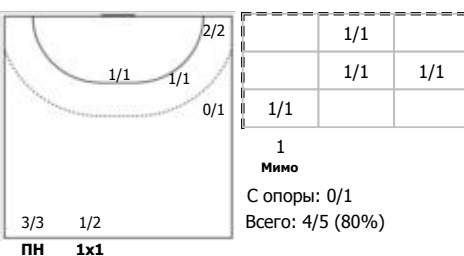
№67 Илларионова Анастасия (Линейный)



№83 Рабазулькина Елена (Левый крайний)



№91 Ристовска Сара (Правый крайний)



Условные обозначения: 7 м - 7-метровый штрафной бросок.
Тип атаки: ПН - позиционное нападение; КА - контратака; 1x1 - индивидуальный отрыв; БН - быстрое начало; БП - быстрый переход (включает КА, 1x1, БН).
Амплуа: В-вратарь; ЛК-левый крайний; ЛП-левый полусредний; Ц-разыгрывающий; ПП-правый полусредний; ПК-правый крайний; Л-линейный; П-полусредний; К-крайний.



ФЕДЕРАЦИЯ ГАНДБОЛА РОССИИ

официальный сайт ФГР www.rushandball.ru размещает онлайн хода матча и статистические отчеты

Карта бросков

Соревнование: Чемпионат России по гандболу	Город: Москва	Зрители: 270	Время начала: 19:30
Этап: предв. этап, гр. "А"	Арена: Волейбольная арена Динамо	Вместимость: 3500	Время окончания: 20:57
Дата: 20.10.2021	Матч №: 036	Матч ID: 19095	Продолжительность: 1:27

Технический делегат: ЛИТВИНОВ Юрий	Секундометрист: ФИЛАТОВ Роман
Судьи: СЕМЕНЕНКО Антон, СТРЕЛЕНЬИЙ Ярослав	Секретарь: СЛАЩУК Анастасия
Старший бригады секретарей: СЛАЩУК Анастасия	Статистик-оператор: БАРАНОВСКИЙ Иван
	Статистик-секретарь: КОРНИЛОВ Степан

ЦСКА (Москва) - ЛАДА (Тольятти) 33:28 (17:14)

В ЛАДА, Тольятти

Команда

Голы/броски: 28/50 (56%)

3/3	1/1	4/4
1/4	0/1	5/7
9/10	0/2	5/6

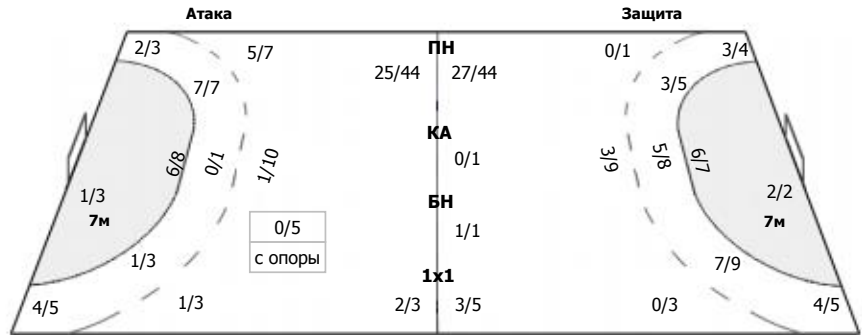
Мимо: 3
Штанга: 1
Блок: 6

Вратари

Сейвы/броски: 10/43 (23%)

0/1	1/5	1/6
1/4	2/3	2/3
1/12	2/7	0/2

ПН: 10/36 (27%)
7м: 0/2 (0%)
БП: 0/5 (0%)



Голы в пустые ворота - 0/0

№16 Войтулевич Валентина

	1/3	1/5
0/3	2/3	2/3
1/12	1/3	0/1

ПН: 8/27 (29%)
7м: 0/2 (0%)
БП: 0/4 (0%)
Всего: 8/33 (24%)

№31 Деревень Дарья

0/1	0/2	0/1
1/1		
	1/4	0/1

ПН: 2/9 (22%)
БП: 0/1 (0%)
Всего: 2/10 (20%)

7-метровые броски

Голы/броски: 1/3 (33%)

1/1		
		0/1
		0/1

№35 Кирдяшева Валерия

1/1		
		0/1

Всего:
1/2 (50%)

№78 Никитина Ирина

		0/1

Всего:
0/1 (0%)

Условные обозначения: 7 м - 7-метровый штрафной бросок.

Тип атаки: ПН - позиционное нападение; КА - контратака; 1x1 - индивидуальный отрыв; БН - быстрое начало; БП - быстрый переход (включает КА, 1x1, БН).

Амплуа: В - вратарь; ЛК - левый крайний; ЛП - левый полусредний; Ц - разыгрывающий; ПП - правый полусредний; ПК - правый крайний; Л - линейный; П - полусредний; К - крайний.



ФЕДЕРАЦИЯ ГАНДБОЛА РОССИИ

официальный сайт ФГР www.rushandball.ru размещает онлайн хода матча и статистические отчеты

Карта бросков

Соревнование: Чемпионат России по гандболу	Город: Москва	Зрители: 270	Время начала: 19:30
Этап: предв. этап, гр. "А"	Арена: Волейбольная арена Динамо	Вместимость: 3500	Время окончания: 20:57
Дата: 20.10.2021	Матч №: 036	Матч ID: 19095	Продолжительность: 1:27

Технический делегат: ЛИТВИНОВ Юрий	Секундометрист: ФИЛАТОВ Роман
Судьи: СЕМЕНЕНКО Антон, СТРЕЛЕНЬИЙ Ярослав	Секретарь: СЛАЩУК Анастасия
Старший бригады секретарей: СЛАЩУК Анастасия	Статистик-оператор: БАРАНОВСКИЙ Иван
	Статистик-секретарь: КОРНИЛОВ Степан

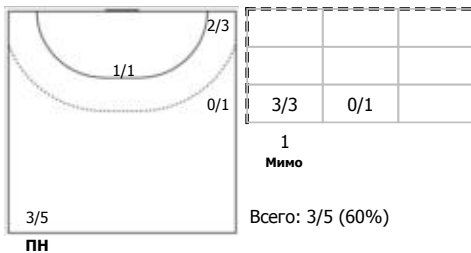
ЦСКА (Москва) - ЛАДА (Тольятти) 33:28 (17:14)

В ЛАДА, Тольятти

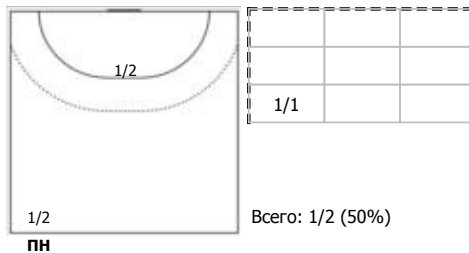
Игроки

Голы/броски

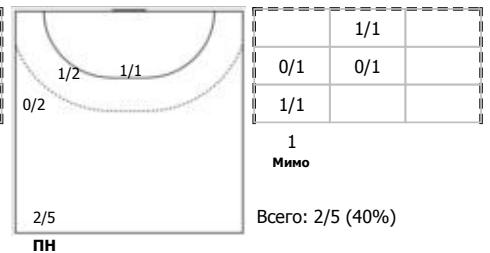
№2 Фомина Ольга (Правый крайний)



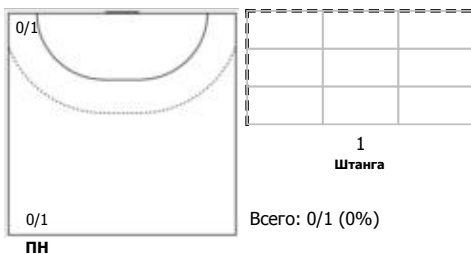
№4 Жилинскайте Яна (Линейный)



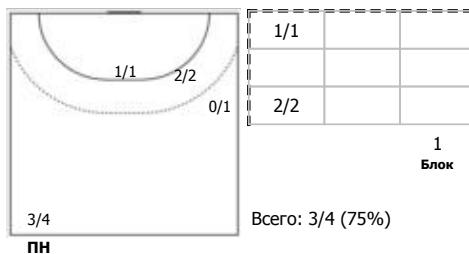
№14 Никитина Вероника (Левый полусредний)



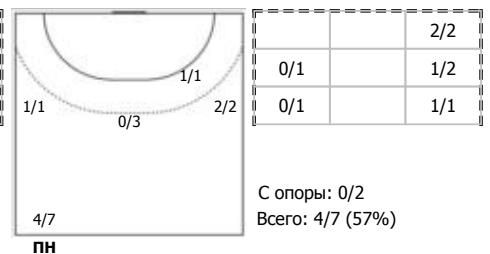
№22 Решетникова Наталья (Левый крайний)



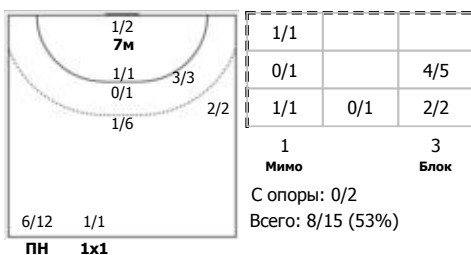
№25 Щербак Ольга (Правый полусредний)



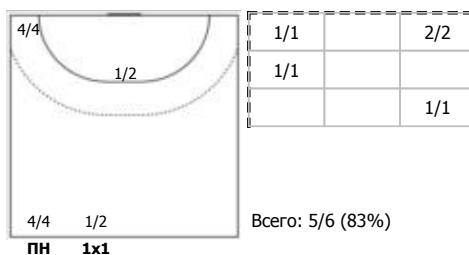
№29 Ганичева Валерия (Правый полусредний)



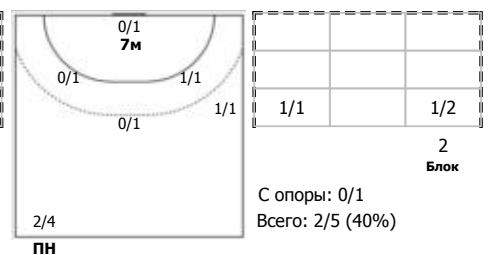
№35 Кирдяшева Валерия (Центральный)



№47 Рахмаева Валентина (Левый крайний)



№78 Никитина Ирина (Центральный)



Условные обозначения: 7 м - 7-метровый штрафной бросок.

Тип атаки: ПН - позиционное нападение; КА - контратака; 1x1 - индивидуальный отрыв; БН - быстрое начало; БП - быстрый переход (включает КА, 1x1, БН).

Амплуа: В-вратарь; ЛК-левый крайний; ЛП-левый полусредний; Ц-разыгрывающий; ПП-правый полусредний; ПК-правый крайний; Л-линейный; П-полусредний; К-крайний.