



ФЕДЕРАЦИЯ ГАНДБОЛА РОССИИ

официальный сайт ФГР www.rushandball.ru размещает онлайн хода матча и статистические отчеты

Карта бросков

Соревнование: Чемпионат России по гандболу	Город: Москва	Зрители: 200	Время начала: 17:00
Этап: предв. этап, гр. "А"	Арена: Волейбольная арена Динамо	Вместимость: 3500	Время окончания: 18:26
Дата: 17.02.2022	Матч №: 099	Матч ID: 19191	Продолжительность: 1:26

Технический делегат: ТАРАСИКОВ Олег	Секундометрист: ЗАВЬЯЛОВА Анастасия
Судьи: ГЕРАСИМОВ Максим, СЛАЩЕВ Дмитрий	Секретарь: СЛАЩУК Анастасия
Старший бригады секретарей:	Статистик-оператор:
	Статистик-секретарь:

ЦСКА (Москва) - ЛАДА (Тольятти) 41:23 (19:10)

А ЦСКА, Москва

Команда

Голы/броски: 41/54 (75%)

5/6	2/2	5/5
4/4	0/1	6/8
7/8	10/11	2/2

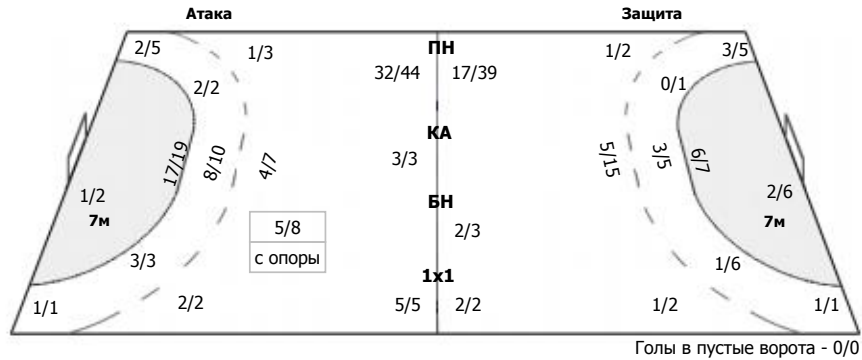
Мимо: 2
Штанга: 3
Блок: 2

Вратари

Сейвы/броски: 17/39 (43%)

2/4	2/3	0/2
3/3		4/10
0/3	5/9	1/5

ПН: 14/31 (45%)
7м: 2/4 (50%)
БП: 1/4 (25%)



№21 Седойкина Анна

0/1	1/1	0/1
2/2		3/5
0/1	3/3	0/2

ПН: 8/14 (57%)
7м: 1/2 (50%)
Всего: 9/16 (56%)

№99 Каплина Полина

2/3	1/2	0/1
1/1		1/5
0/2	2/6	1/3

ПН: 6/17 (35%)
7м: 1/2 (50%)
БП: 1/4 (25%)
Всего: 8/23 (34%)

7-метровые броски

Голы/броски: 1/2 (50%)

		0/1
1/1		

№33 Ильина Екатерина

		0/1
1/1		

Всего:
1/2 (50%)

Условные обозначения: 7 м - 7-метровый штрафной бросок.

Тип атаки: ПН - позиционное нападение; КА - контратака; 1x1 - индивидуальный отрыв; БН - быстрое начало; БП - быстрый переход (включает КА, 1x1, БН).

Амплуа: В - вратарь; ЛК - левый крайний; ЛП - левый полусредний; Ц - разыгрывающий; ПП - правый полусредний; ПК - правый крайний; Л - линейный; П - полусредний; К - крайний.



ФЕДЕРАЦИЯ ГАНДБОЛА РОССИИ

официальный сайт ФГР www.rushandball.ru размещает онлайн хода матча и статистические отчеты

Карта бросков

Соревнование: Чемпионат России по гандболу	Город: Москва	Зрители: 200	Время начала: 17:00
Этап: предв. этап, гр. "А"	Арена: Волейбольная арена Динамо	Вместимость: 3500	Время окончания: 18:26
Дата: 17.02.2022	Матч №: 099	Матч ID: 19191	Продолжительность: 1:26

Технический делегат: ТАРАСИКОВ Олег	Секундометрист: ЗАВЬЯЛОВА Анастасия
Судьи: ГЕРАСИМОВ Максим, СЛАЩЕВ Дмитрий	Секретарь: СЛАЩУК Анастасия
Старший бригады секретарей:	Статистик-оператор:
	Статистик-секретарь:

ЦСКА (Москва) - ЛАДА (Тольятти) 41:23 (19:10)

В ЛАДА, Тольятти

Команда

Голы/броски: 23/50 (46%)

2/4	1/3	2/2
0/3	1/1	6/10
3/3	4/9	4/5

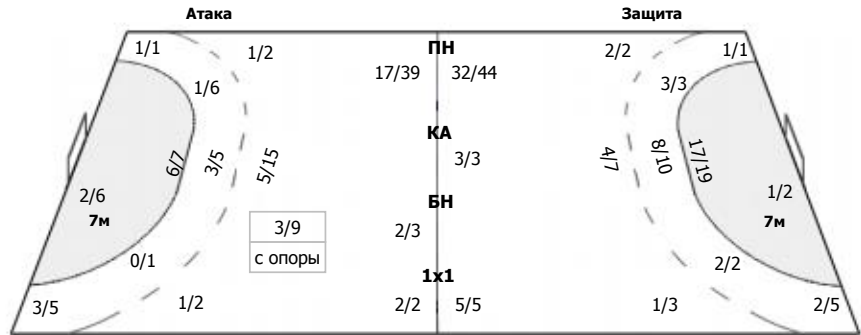
Мимо: 4
Штанга: 2
Блок: 3

Вратари

Сейвы/броски: 6/47 (12%)

1/6	0/1	0/5
0/4	1/2	2/8
1/8	1/11	0/2

ПН: 5/37 (13%)
7м: 1/2 (50%)
БП: 0/8 (0%)



Голы в пустые ворота - 1/1

№16 Войтулевич Валентина

1/4		0/1
0/2	1/2	1/4
1/6	1/8	0/2

ПН: 5/22 (22%)
БП: 0/7 (0%)
Всего: 5/29 (17%)

№31 Деревень Дарья

0/2	0/1	0/4
0/2		1/4
0/2	0/3	

ПН: 0/15 (0%)
7м: 1/2 (50%)
БП: 0/1 (0%)
Всего: 1/18 (5%)

7-метровые броски

Голы/броски: 2/6 (33%)

1/1		
0/1		0/1
		1/1

Штанга: 2

№2 Фомина Ольга

		1/1

Всего: 1/1 (100%)

№35 Кирдяшева Валерия

Всего: 0/1 (0%)

№78 Никитина Ирина

Всего: 0/1 (0%)

№88 Аришина Любовь

1/1		
0/1		0/1

Всего: 1/3 (33%)

Условные обозначения: 7 м - 7-метровый штрафной бросок.

Тип атаки: ПН - позиционное нападение; КА - контратака; 1x1 - индивидуальный отрыв; БН - быстрое начало; БП - быстрый переход (включает КА, 1x1, БН).

Амплуа: В - вратарь; ЛК - левый крайний; ЛП - левый полусредний; Ц - разыгрывающий; ПП - правый полусредний; ПК - правый крайний; Л - линейный; П - полусредний; К - крайний.



ФЕДЕРАЦИЯ ГАНДБОЛА РОССИИ

официальный сайт ФГР www.rushandball.ru размещает онлайн хода матча и статистические отчеты

Карта бросков

Соревнование: Чемпионат России по гандболу	Город: Москва	Зрители: 200	Время начала: 17:00
Этап: предв. этап, гр. "А"	Арена: Волейбольная арена Динамо	Вместимость: 3500	Время окончания: 18:26
Дата: 17.02.2022	Матч №: 099	Матч ID: 19191	Продолжительность: 1:26

Технический делегат: ТАРАСИКОВ Олег	Секундометрист: ЗАВЬЯЛОВА Анастасия
Судьи: ГЕРАСИМОВ Максим, СЛАЩЕВ Дмитрий	Секретарь: СЛАЩУК Анастасия
Старший бригады секретарей:	Статистик-оператор:
	Статистик-секретарь:

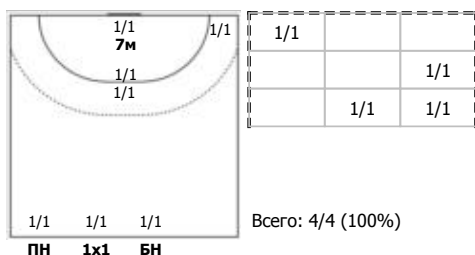
ЦСКА (Москва) - ЛАДА (Тольятти) 41:23 (19:10)

В ЛАДА, Тольятти

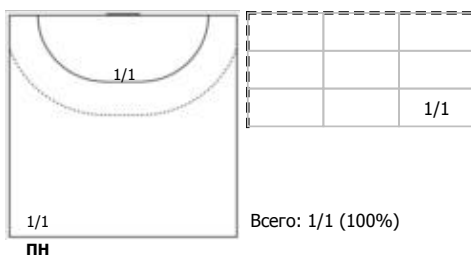
Игроки

Голы/броски

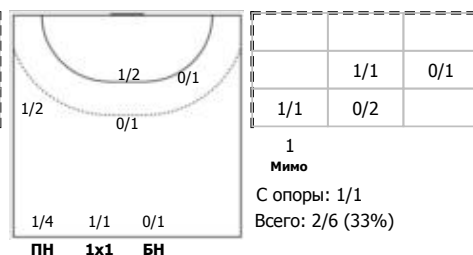
№2 Фомина Ольга (Правый крайний)



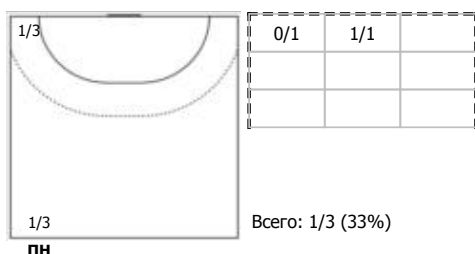
№4 Жилинскайте Яна (Линейный)



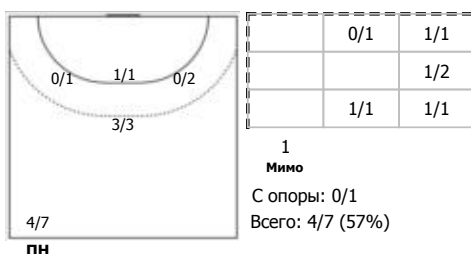
№14 Никитина Вероника (Левый полусредний)



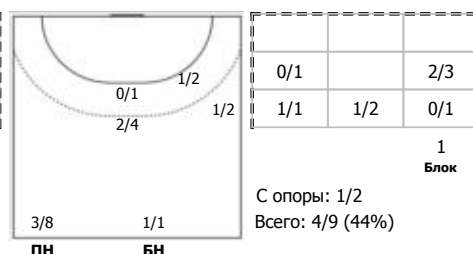
№22 Решетникова Наталья (Левый крайний)



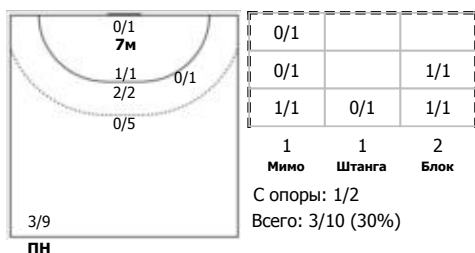
№25 Щербак Ольга (Правый полусредний)



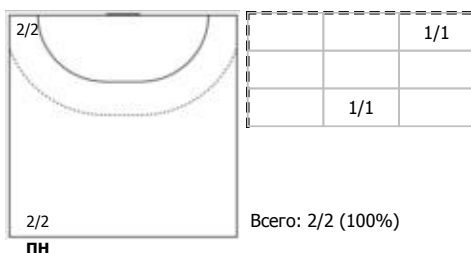
№29 Ганичева Валерия (Правый полусредний)



№35 Кирдяшева Валерия (Центральный)



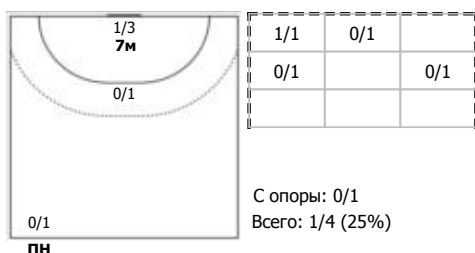
№47 Рахмаева Валентина (Левый крайний)



№78 Никитина Ирина (Центральный)



№88 Аришина Любовь (Правый полусредний)



Условные обозначения: 7 м - 7-метровый штрафной бросок.

Тип атаки: ПН - позиционное нападение; КА - контратака; 1x1 - индивидуальный отрыв; БН - быстрое начало; БП - быстрый переход (включает КА, 1x1, БН).

Амплуа: В-вратарь; ЛК-левый крайний; ЛП-левый полусредний; Ц-разыгрывающий; ПП-правый полусредний; ПК-правый крайний; Л-линейный; П-полусредний; К-крайний.