



ФЕДЕРАЦИЯ ГАНДБОЛА РОССИИ

официальный сайт ФГР www.rushandball.ru размещает онлайн хода матча и статистические отчеты

Карта бросков

Соревнование: Первенство России по гандболу	Город: Москва	Зрители:	Время начала: 15:00
Этап: -	Арена: СЗ ГБПОУ МССУОР № 2 (№1)	Вместимость: 250	Время окончания: 16:16
Дата: 16.02.2022	Матч №: 178	Матч ID: 19718	Продолжительность: 1:16

Технический делегат: ТАРАСИКОВ Олег	Секундометрист: ГОНЧАР Максим
Судьи: ГЕРАСИМОВ Максим, СЛАЩЕВ Дмитрий	Секретарь: СЛАЩУК Анастасия
Старший бригады секретарей:	Статистик-оператор: КОРНИЛОВ Степан
	Статистик-секретарь: КАТИРКИН Лев

ЦСКА - 2 (Москва) - ЛАДА - 2 (Тольятти) 35:22 (19:9)

А ЦСКА - 2, Москва

Команда

Голы/броски: 35/51 (68%)

5/7	2/2	3/6
2/2		1/3
11/12	4/4	7/8

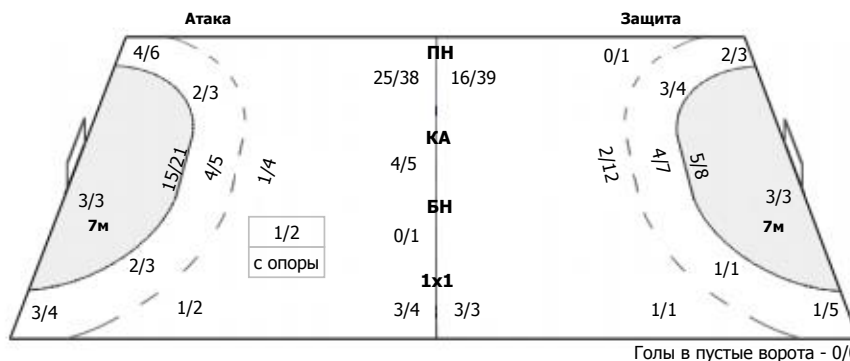
Мимо: 1
Штанга: 3
Блок: 3

Вратари

Сейвы/броски: 15/37 (40%)

0/1	2/2	1/1
4/7	3/3	0/2
2/10		3/11

ПН: 15/31 (48%)
7м: 0/3 (0%)
БП: 0/3 (0%)



№18 Василенко Валерия

0/1	2/2	1/1
4/7	3/3	0/2
2/10		3/10

ПН: 15/31 (48%)
7м: 0/2 (0%)
БП: 0/3 (0%)
Всего: 15/36 (41%)

№88 Морева Валерия

		0/1

7м: 0/1 (0%)
Всего: 0/1 (0%)

7-метровые броски

Голы/броски: 3/3 (100%)

2/2		1/1

№69 Суздальцева Елизавета

2/2		1/1

Всего: 3/3 (100%)

Условные обозначения: 7 м - 7-метровый штрафной бросок.

Тип атаки: ПН - позиционное нападение; КА - контратака; 1x1 - индивидуальный отрыв; БН - быстрое начало; БП - быстрый переход (включает КА, 1x1, БН).

Амплуа: В - вратарь; ЛК - левый крайний; ЛП - левый полусредний; Ц - разыгрывающий; ПП - правый полусредний; ПК - правый крайний; Л - линейный; П - полусредний; К - крайний.



ФЕДЕРАЦИЯ ГАНДБОЛА РОССИИ

официальный сайт ФГР www.rushandball.ru размещает онлайн хода матча и статистические отчеты

Карта бросков

Соревнование: Первенство России по гандболу	Город: Москва	Зрители:	Время начала: 15:00
Этап: -	Арена: СЗ ГБПОУ МССУОР № 2 (№1)	Вместимость: 250	Время окончания: 16:16
Дата: 16.02.2022	Матч №: 178	Матч ID: 19718	Продолжительность: 1:16

Технический делегат: ТАРАСИКОВ Олег	Секундометрист: ГОНЧАР Максим
Судьи: ГЕРАСИМОВ Максим, СЛАЩЕВ Дмитрий	Секретарь: СЛАЩУК Анастасия
Старший бригады секретарей:	Статистик-оператор: КОРНИЛОВ Степан
	Статистик-секретарь: КАТИРКИН Лев

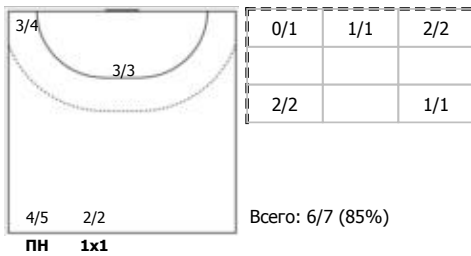
ЦСКА - 2 (Москва) - ЛАДА - 2 (Тольятти) 35:22 (19:9)

А ЦСКА - 2, Москва

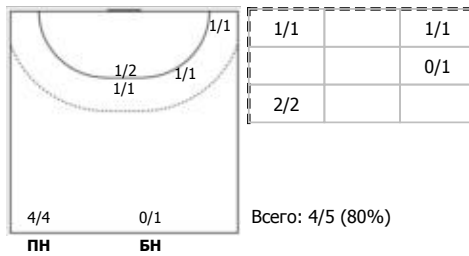
Игроки

Голы/броски

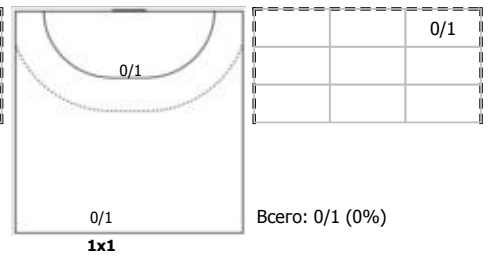
№5 Кипень Виктория (Левый крайний)



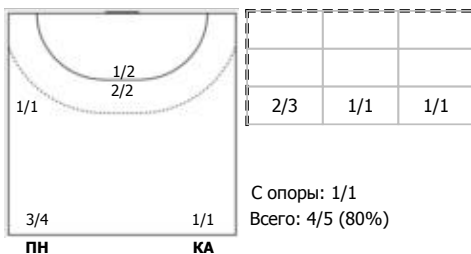
№9 Щеглова Кристина (Правый полусредний)



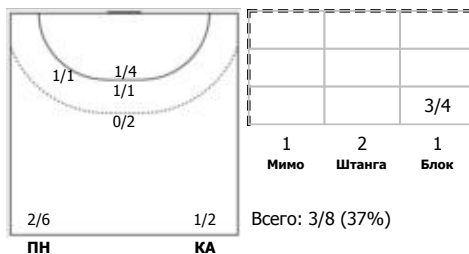
№17 Дудко Лада (Левый крайний)



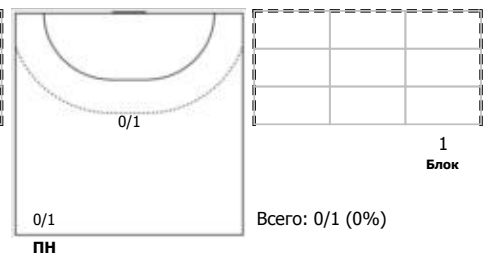
№24 Сухова Софья (Центральный)



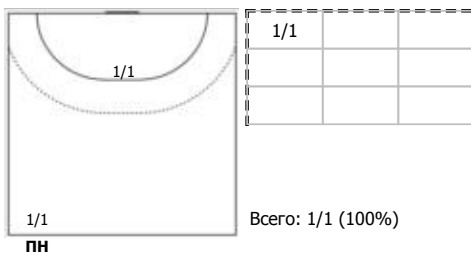
№30 Коробко Екатерина (Правый полусредний)



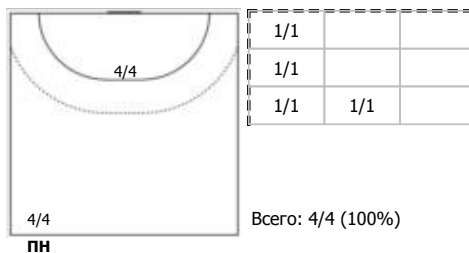
№32 Алиева Софья (Левый полусредний)



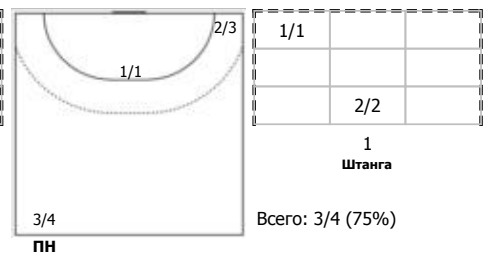
№34 Андриянова Елена (Линейный)



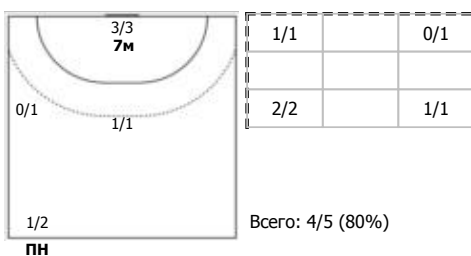
№35 Шальнова Валентина (Линейный)



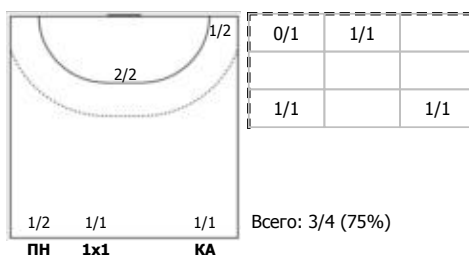
№43 Камалетдинова Диана (Правый полусредний)



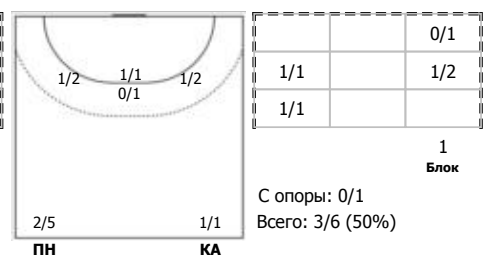
№69 Суздальцева Елизавета (Левый полусредний)



№71 Прокудина Дарья (Правый крайний)



№76 Коняева Мария (Центральный)



Условные обозначения: 7 м - 7-метровый штрафной бросок.

Тип атаки: ПН - позиционное нападение; КА - контратака; 1x1 - индивидуальный отрыв; БН - быстрое начало; БП - быстрый переход (включает КА, 1x1, БН).

Амплуа: В-вратарь; ЛК-левый крайний; ЛП-левый полусредний; Ц-разыгрывающий; ПП-правый полусредний; ПК-правый крайний; Л-линейный; П-полусредний; К-крайний.



ФЕДЕРАЦИЯ ГАНДБОЛА РОССИИ

официальный сайт ФГР www.rushandball.ru размещает онлайн хода матча и статистические отчеты

Карта бросков

Соревнование: Первенство России по гандболу	Город: Москва	Зрители:	Время начала: 15:00
Этап: -	Арена: СЗ ГБПОУ МССУОР № 2 (№1)	Вместимость: 250	Время окончания: 16:16
Дата: 16.02.2022	Матч №: 178	Матч ID: 19718	Продолжительность: 1:16

Технический делегат: ТАРАСИКОВ Олег	Секундометрист: ГОНЧАР Максим
Судьи: ГЕРАСИМОВ Максим, СЛАЩЕВ Дмитрий	Секретарь: СЛАЩУК Анастасия
Старший бригады секретарей:	Статистик-оператор: КОРНИЛОВ Степан
	Статистик-секретарь: КАТИРКИН Лев

ЦСКА - 2 (Москва) - ЛАДА - 2 (Тольятти) 35:22 (19:9)

В ЛАДА - 2, Тольятти

Команда

Голы/броски: 22/45 (48%)

1/1	0/2	0/2
3/6	0/3	2/2
8/10		8/11

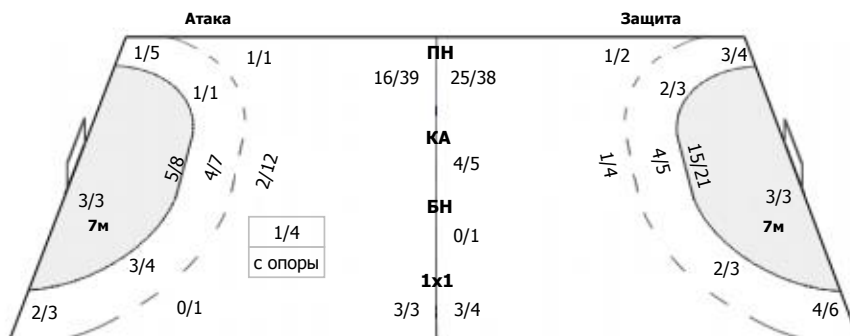
Мимо: 5
Штанга: 1
Блок: 1

Вратари

Сейвы/броски: 9/44 (20%)

2/7	0/2	3/6
0/2	0/1	2/3
1/11	0/3	1/9

ПН: 7/32 (21%)
7м: 0/3 (0%)
БП: 2/9 (22%)



Голы в пустые ворота - 0/0

№8 Власкина Ирина

1/3	0/1	0/2
0/1		1/1
1/2	0/1	0/1

ПН: 3/8 (37%)
БП: 0/4 (0%)
Всего: 3/12 (25%)

№81 Портынина Елизавета

1/4	0/1	3/4
0/1	0/1	1/2
0/9	0/2	1/8

ПН: 4/24 (16%)
7м: 0/3 (0%)
БП: 2/5 (40%)
Всего: 6/32 (18%)

7-метровые броски

Голы/броски: 3/3 (100%)

1/1		2/2

№33 Федосова Злата

1/1		2/2

Всего: 3/3 (100%)

Условные обозначения: 7 м - 7-метровый штрафной бросок.

Тип атаки: ПН - позиционное нападение; КА - контратака; 1x1 - индивидуальный отрыв; БН - быстрое начало; БП - быстрый переход (включает КА, 1x1, БН).

Амплуа: В-вратарь; ЛК-левый крайний; ЛЛП-левый полусредний; Ц-разыгрывающий; ПП-правый полусредний; ПК-правый крайний; Л-линейный; П-полусредний; К-крайний.



ФЕДЕРАЦИЯ ГАНДБОЛА РОССИИ

официальный сайт ФГР www.rushandball.ru размещает онлайн хода матча и статистические отчеты

Карта бросков

Соревнование: Первенство России по гандболу	Город: Москва	Зрители:	Время начала: 15:00
Этап: -	Арена: СЗ ГБПОУ МССУОР № 2 (№1)	Вместимость: 250	Время окончания: 16:16
Дата: 16.02.2022	Матч №: 178	Матч ID: 19718	Продолжительность: 1:16

Технический делегат: ТАРАСИКОВ Олег	Секундометрист: ГОНЧАР Максим
Судьи: ГЕРАСИМОВ Максим, СЛАЩЕВ Дмитрий	Секретарь: СЛАЩУК Анастасия
Старший бригады секретарей:	Статистик-оператор: КОРНИЛОВ Степан
	Статистик-секретарь: КАТИРКИН Лев

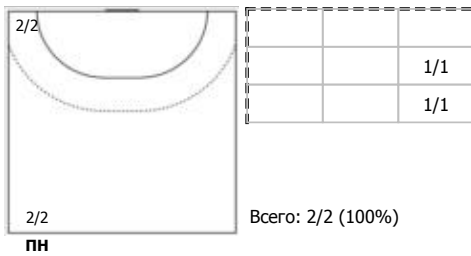
ЦСКА - 2 (Москва) - ЛАДА - 2 (Тольятти) 35:22 (19:9)

В ЛАДА - 2, Тольятти

Игроки

Голы/броски

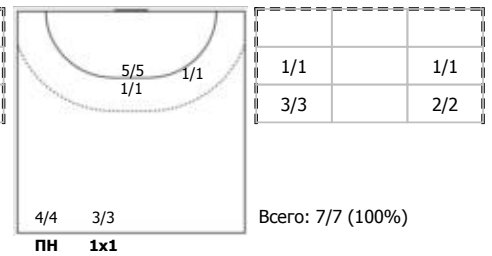
№6 Тренина Алина (Левый полусредний)



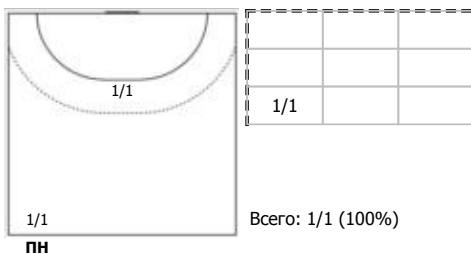
№10 Борисова Марина (Правый полусредний)



№11 Мусина Полина (Левый полусредний)



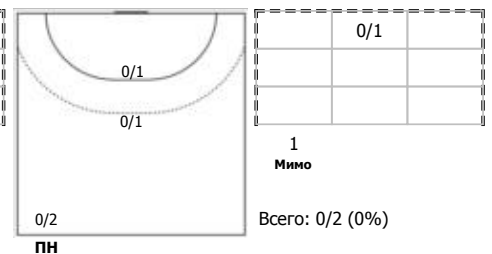
№13 Осипова Алёна (Центральный)



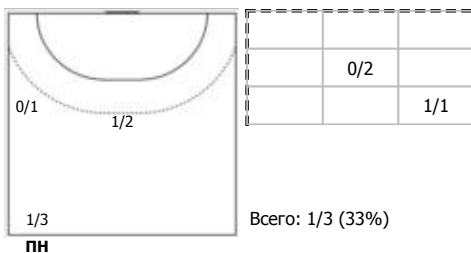
№15 Терлецкая Екатерина (Центральный)



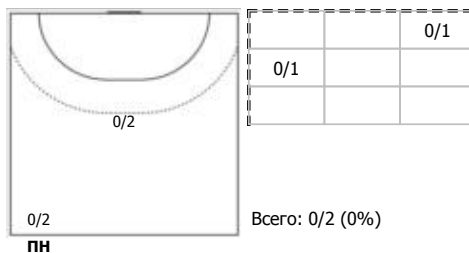
№18 Жукова Ангелина (Левый полусредний)



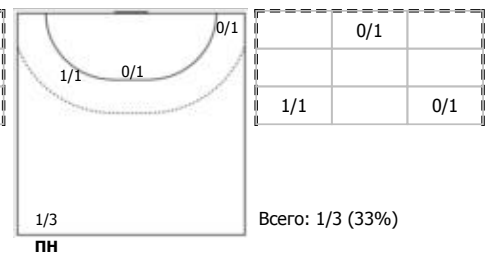
№19 Шмонина Мария (Правый полусредний)



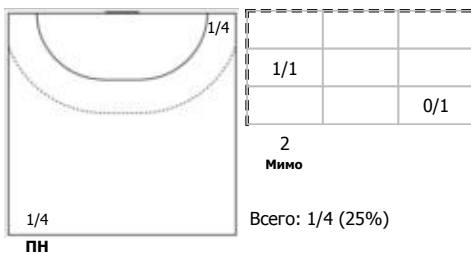
№20 Голубева Дана (Правый полусредний)



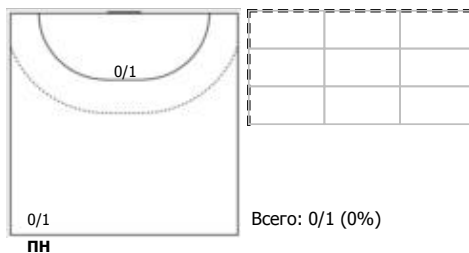
№21 Зеленина Валерия (Правый крайний)



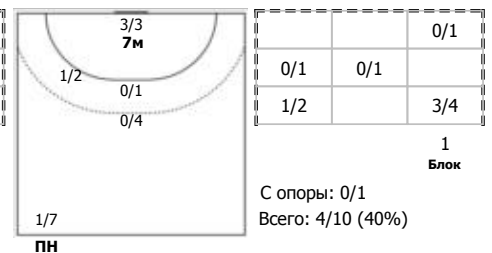
№27 Семайкина Ангелина (Правый крайний)



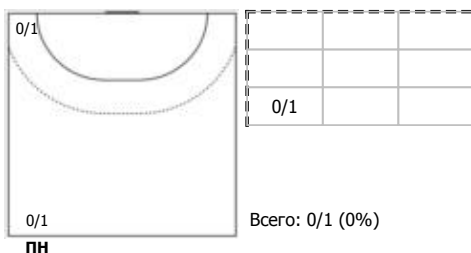
№30 Островская Александра (Левый полусредний)



№33 Федосова Злата (Левый полусредний)



№41 Сокова Алина (Левый крайний)



Условные обозначения: 7 м - 7-метровый штрафной бросок.

Тип атаки: ПН - позиционное нападение; КА - контратака; 1x1 - индивидуальный отрыв; БН - быстрое начало; БП - быстрый переход (включает КА, 1x1, БН).

Амплуа: В-вратарь; ЛК-левый крайний; ЛП-левый полусредний; Ц-разыгрывающий; ПП-правый полусредний; ПК-правый крайний; Л-линейный; П-полусредний; К-крайний.