



# ФЕДЕРАЦИЯ ГАНДБОЛА РОССИИ

официальный сайт ФГР [www.rushandball.ru](http://www.rushandball.ru) размещает онлайн хода матча и статистические отчеты

## Карта бросков

Соревнование: Кубок России по гандболу среди Город: Тольятти  
Этап: 1/2 финала (1) Арена: ЛДС "ЛАДА-АРЕНА"  
Дата: 28.04.2023 Матч №: ПФ/1

Зрители: 2500  
Вместимость: 6000  
Матч ID: 24117  
Время начала: 15:00  
Время окончания: 16:31  
Продолжительность: 1:31

Технический делегат: ВАРТАНЯН Стелла  
Судьи: ГЕРАСИМОВА Анастасия, ГЕРАСИМОВА Дарья

Секундометрист: САВИНОВ Дмитрий  
Секретарь: ПАЗЕНИЮК Татьяна  
Статистик-оператор: ЕФАНОВА Дарья  
Статистик-секретарь: КАШИНА Наталья

Старший бригады секретарей: КОВАЛЕВА Светлана

### ЦСКА (Москва) - Ростов-Дон (Ростов-на-Дону) 34:30 (17:11)

#### А ЦСКА, Москва

##### Команда

Голы/броски: 34/51 (66%)

2/2	2/3	1/1
2/4	1/1	0/1
14/16	2/4	10/13

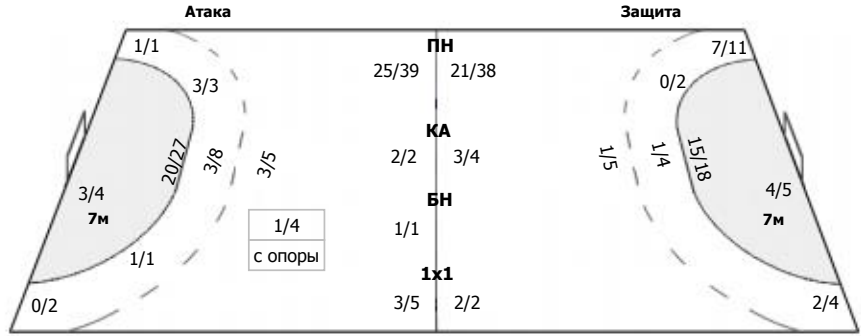
Мимо: 2  
Штанга: 4

##### Вратари

Сейвы/броски: 11/41 (26%)

1/8	0/1	2/6
1/4		2/3
3/10	0/1	2/8

ПН: 10/31 (32%)  
7м: 1/5 (20%)  
БП: 0/5 (0%)



Голы в пустые ворота - 1/1

#### №18 Василенко Валерия

		1/1

7м: 1/1 (100%)  
Всего: 1/1 (100%)

#### №44 Трусова Кира

1/3		0/1
1/2		1/1
1/4		0/3

ПН: 4/10 (40%)  
7м: 0/2 (0%)  
БП: 0/2 (0%)  
Всего: 4/14 (28%)

#### №99 Каплина Полина

0/5	0/1	2/5
0/2		0/1
2/6	0/1	2/5

ПН: 6/21 (28%)  
7м: 0/2 (0%)  
БП: 0/3 (0%)  
Всего: 6/26 (23%)

#### 7-метровые броски

Голы/броски: 3/4 (75%)

		1/1
	1/1	1/1

Штанга: 1

#### №17 Мурзалиева Альбина

		1/1
	1/1	

Всего: 2/2 (100%)

#### №25 Сабирова Карина

	1/1	

Всего: 1/2 (50%)

Условные обозначения: 7 м - 7-метровый штрафной бросок.

Тип атаки: ПН - позиционное нападение; КА - контратака; 1x1 - индивидуальный отрыв; БН - быстрое начало; БП - быстрый переход (включает КА, 1x1, БН).

Амплуа: В - вратарь; ЛК - левый крайний; ЛП - левый полусредний; Ц - разыгрывающий; ПП - правый полусредний; ПК - правый крайний; Л - линейный; П - полусредний; К - крайний.



# ФЕДЕРАЦИЯ ГАНДБОЛА РОССИИ

официальный сайт ФГР www.rushandball.ru размещает онлайн хода матча и статистические отчеты

## Карта бросков

Соревнование: Кубок России по гандболу среди Город: Тольятти  
Этап: 1/2 финала (1) Арена: ЛДС "ЛАДА-Арена"  
Дата: 28.04.2023 Матч №: ПФ/1

Зрители: 2500  
Вместимость: 6000  
Матч ID: 24117

Время начала: 15:00  
Время окончания: 16:31  
Продолжительность: 1:31

Технический делегат: ВАРТАНЯН Стелла  
Судьи: ГЕРАСИМОВА Анастасия, ГЕРАСИМОВА Дарья

Секундометрист: САВИНОВ Дмитрий  
Секретарь: ПАЗЕНИЮК Татьяна  
Статистик-оператор: ЕФАНОВА Дарья  
Статистик-секретарь: КАШИНА Наталья

Старший бригады секретарей: КОВАЛЕВА Светлана

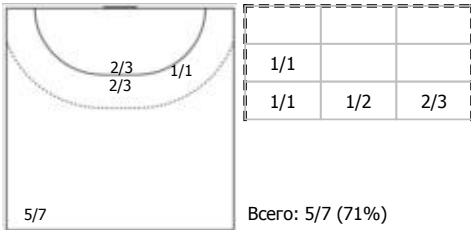
### ЦСКА (Москва) - Ростов-Дон (Ростов-на-Дону) 34:30 (17:11)

#### А ЦСКА, Москва

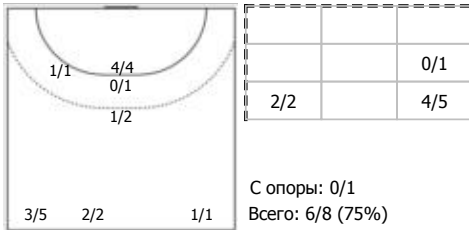
##### Игроки

Голы/броски

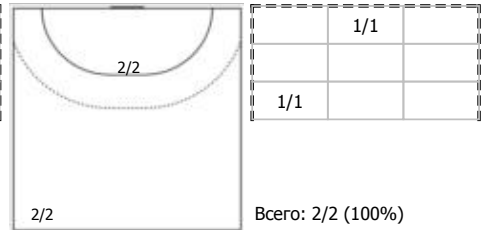
##### №5 Баева Юлия (Правый полусредний)



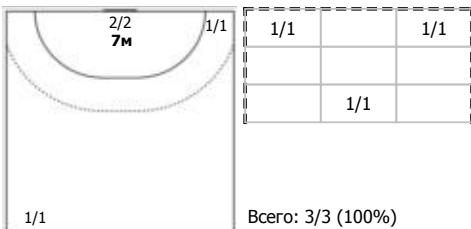
##### №8 Михайличенко Елена (Левый полусредний)



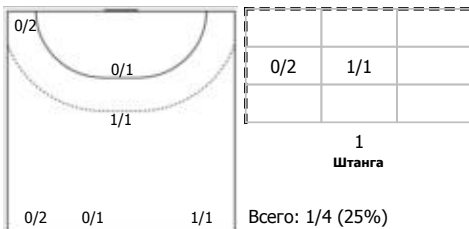
##### №10 Шамановская Виктория (Линейный)



##### №17 Мурзалиева Альбина (Правый крайний)



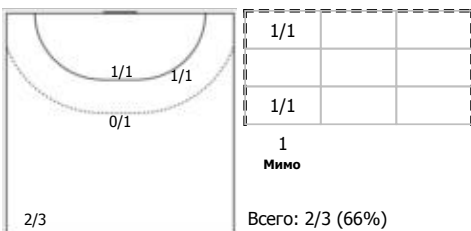
##### №23 Чигиринова Наталья (Центральный)



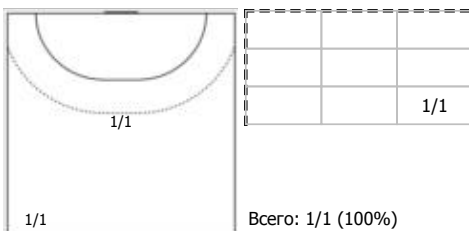
##### №25 Сабирова Карина (Центральный)



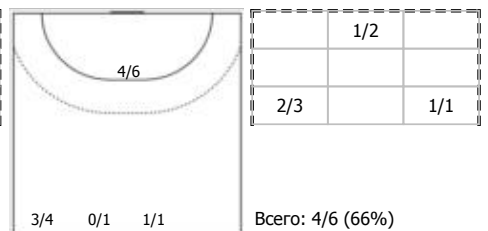
##### №33 Ильина Екатерина (Центральный)



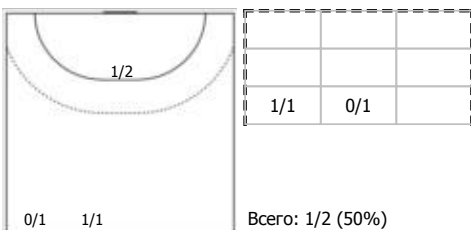
##### №47 Кулак Анастасия (Левый полусредний)



##### №67 Илларионова Анастасия (Линейный)



##### №91 Ристовска Сара (Правый крайний)



Условные обозначения: 7 м - 7-метровый штрафной бросок.

Тип атаки: ПН - позиционное нападение; КА - контратака; 1x1 - индивидуальный отрыв; БН - быстрое начало; БП - быстрый переход (включает КА, 1x1, БН).

Амплуа: В-вратарь; ЛК-левый крайний; ЛП-левый полусредний; Ц-разыгрывающий; ПП-правый полусредний; ПК-правый крайний; Л-линейный; П-полусредний; К-крайний.



# ФЕДЕРАЦИЯ ГАНДБОЛА РОССИИ

официальный сайт ФГР [www.rushandball.ru](http://www.rushandball.ru) размещает онлайн хода матча и статистические отчеты

## Карта бросков

Соревнование: Кубок России по гандболу среди Город: Тольятти  
Этап: 1/2 финала (1) Арена: ЛДС "ЛАДА-АРЕНА"  
Дата: 28.04.2023 Матч №: ПФ/1

Зрители: 2500  
Вместимость: 6000  
Матч ID: 24117  
Время начала: 15:00  
Время окончания: 16:31  
Продолжительность: 1:31

Технический делегат: ВАРТАНЯН Стелла  
Судьи: ГЕРАСИМОВА Анастасия, ГЕРАСИМОВА Дарья

Секундометрист: САВИНОВ Дмитрий  
Секретарь: ПАЗЕНИЮК Татьяна  
Статистик-оператор: ЕФАНОВА Дарья  
Статистик-секретарь: КАШИНА Наталья

Старший бригады секретарей: КОВАЛЕВА Светлана

### ЦСКА (Москва) - Ростов-Дон (Ростов-на-Дону) 34:30 (17:11)

#### В Ростов-Дон, Ростов-на-Дону

##### Команда

Голы/броски: 30/49 (61%)

7/8	1/1	4/6
3/4		1/3
7/10	1/1	6/8

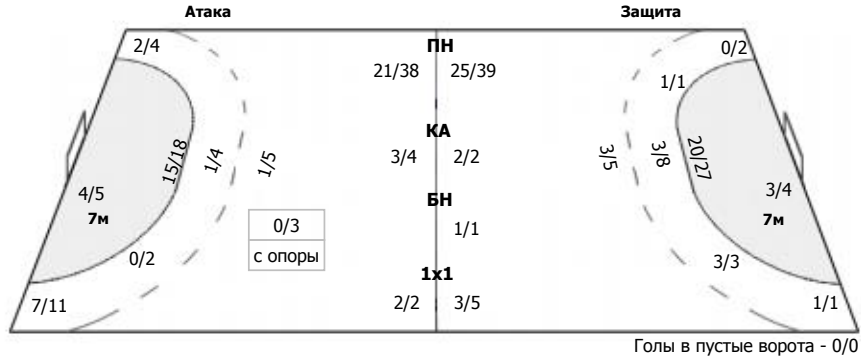
Мимо: 2  
Штанга: 4  
Блок: 2

##### Вратари

Сейвы/броски: 11/44 (25%)

0/2	1/3	0/1
2/4		1/1
2/16	2/4	3/13

ПН: 10/35 (28%)  
7м: 0/3 (0%)  
БП: 1/6 (16%)



##### №1 Габисова Галина

	0/1	

7м: 0/1 (0%)  
Всего: 0/1 (0%)

##### №11 Лагина Анастасия

0/1		
1/1		
1/5		2/8

ПН: 3/10 (30%)  
7м: 0/1 (0%)  
БП: 1/4 (25%)  
Всего: 4/15 (26%)

##### №27 Казьменко Анастасия

0/1		
0/2		

ПН: 0/3 (0%)  
Всего: 0/3 (0%)

##### №28 Калинина Виктория

0/1	1/3	0/1
1/2		1/1
1/9	2/3	1/5

ПН: 7/22 (31%)  
7м: 0/1 (0%)  
БП: 0/2 (0%)  
Всего: 7/25 (28%)

##### 7-метровые броски

Голы/броски: 4/5 (80%)

2/2		1/1
		0/1
		1/1

##### №63 Кожокарь Кристина

2/2		1/1
		0/1
		1/1

Всего: 4/5 (80%)

Условные обозначения: 7 м - 7-метровый штрафной бросок.

Тип атаки: ПН - позиционное нападение; КА - контратака; 1x1 - индивидуальный отрыв; БН - быстрое начало; БП - быстрый переход (включает КА, 1x1, БН).

Амплуа: В - вратарь; ЛК - левый крайний; ЛП - левый полусредний; Ц - разыгрывающий; ПП - правый полусредний; ПК - правый крайний; Л - линейный; П - полусредний; К - крайний.



# ФЕДЕРАЦИЯ ГАНДБОЛА РОССИИ

официальный сайт ФГР www.rushandball.ru размещает онлайн хода матча и статистические отчеты

## Карта бросков

Соревнование: Кубок России по гандболу среди Город: Тольятти  
Этап: 1/2 финала (1) Арена: ЛДС "ЛАДА-АРЕНА"  
Дата: 28.04.2023 Матч №: ПФ/1

Зрители: 2500 Время начала: 15:00  
Вместимость: 6000 Время окончания: 16:31  
Матч ID: 24117 Продолжительность: 1:31

Технический делегат: ВАРТАНЯН Стелла  
Судьи: ГЕРАСИМОВА Анастасия, ГЕРАСИМОВА Дарья

Секундометрист: САВИНОВ Дмитрий  
Секретарь: ПАЗЕНИЮК Татьяна  
Статистик-оператор: ЕФАНОВА Дарья  
Статистик-секретарь: КАШИНА Наталья

Старший бригады секретарей: КОВАЛЕВА Светлана

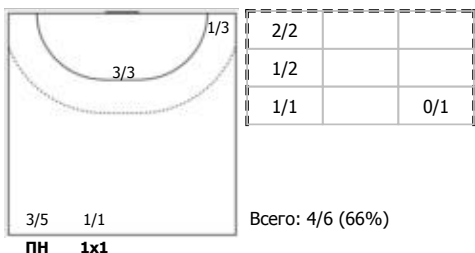
### ЦСКА (Москва) - Ростов-Дон (Ростов-на-Дону) 34:30 (17:11)

#### В Ростов-Дон, Ростов-на-Дону

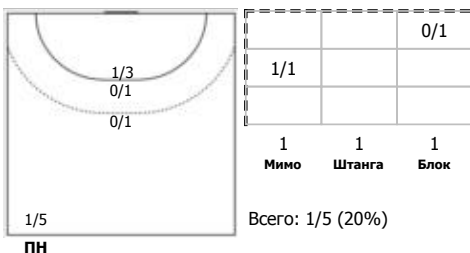
##### Игроки

Голы/броски

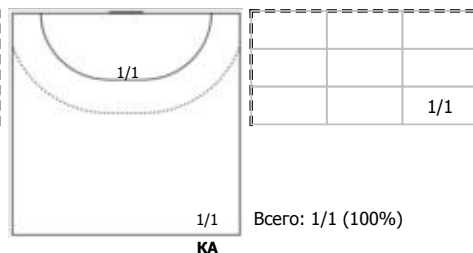
##### №6 Манагарова Юлия (Правый крайний)



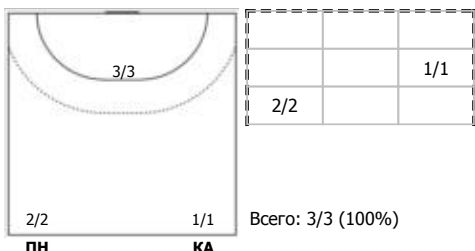
##### №8 Сень Анна (Левый полусредний)



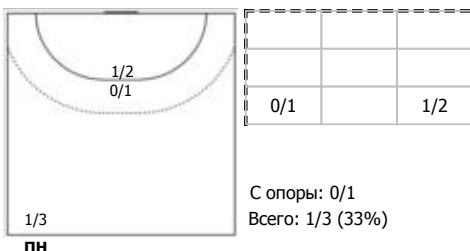
##### №15 Левша Екатерина (Правый крайний)



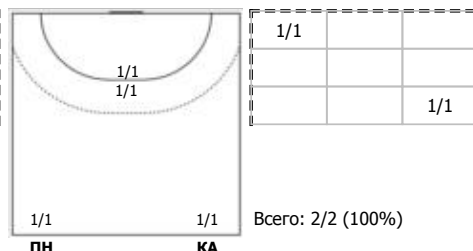
##### №19 Макеева Ксения (Линейный)



##### №24 Решетникова Алина (Центральный)



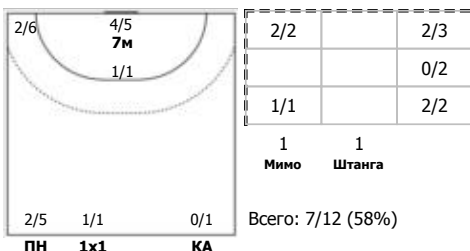
##### №25 Фролова Ярослава (Центральный)



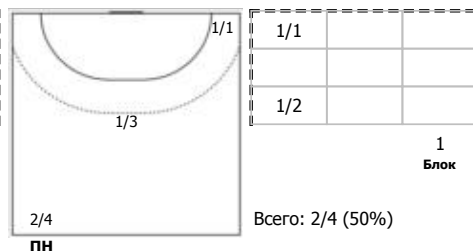
##### №51 Таженова Милана (Центральный)



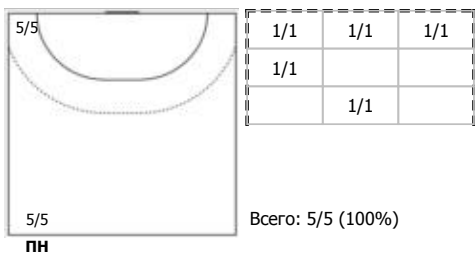
##### №63 Кожокарь Кристина (Левый крайний)



##### №76 Зеленкова Екатерина (Правый полусре)



##### №88 Кузнецова Полина (Левый крайний)



Условные обозначения: 7 м - 7-метровый штрафной бросок.

Тип атаки: ПН - позиционное нападение; КА - контратака; 1x1 - индивидуальный отрыв; БН - быстрое начало; БП - быстрый переход (включает КА, 1x1, БН).

Амплуа: В-вратарь; ЛК-левый крайний; ЛЛП-левый полусредний; Ц-разыгрывающий; ПП-правый полусредний; ПК-правый крайний; Л-линейный; П-полусредний; К-крайний.