



ФЕДЕРАЦИЯ ГАНДБОЛА РОССИИ

официальный сайт ФГР www.rushandball.ru размещает онлайн хода матча и статистические отчеты

Карта бросков

| | | | |
|--|---|------------------|-------------------------|
| Соревнование: Чемпионат России по гандболу | Город: Москва | Зрители: 100 | Время начала: 20:03 |
| Этап: предв. этап, часть 1 | Арена: ФОК ГБУ ДО «Московская гандбольная академия» | Вместимость: 100 | Время окончания: 21:29 |
| Дата: 07.09.2023 | | Матч ID: 24959 | Продолжительность: 1:26 |

| | |
|--|--|
| Технический делегат: КИЯШКО Алексей | Секундометрист: ГОНЧАР Максим |
| Судьи: БАКАРИН Даниил, БАКАРИН Илья | Секретарь: ЗАВЬЯЛОВА Анастасия |
| Старший бригады секретарей: ХОРОШЕВА Екатерина | Статистик-оператор: ХОРОШЕВА Екатерина |
| | Статистик-секретарь: САФОНОВ Евгений |

Луч (Москва) - ЦСКА (Москва) 24:31 (14:18)

А Луч, Москва

Команда

Голы/броски: 24/54 (44%)

| | | |
|-----|-----|-----|
| 3/5 | 4/5 | 1/2 |
| 5/7 | | 0/1 |
| 7/8 | 1/6 | 3/4 |

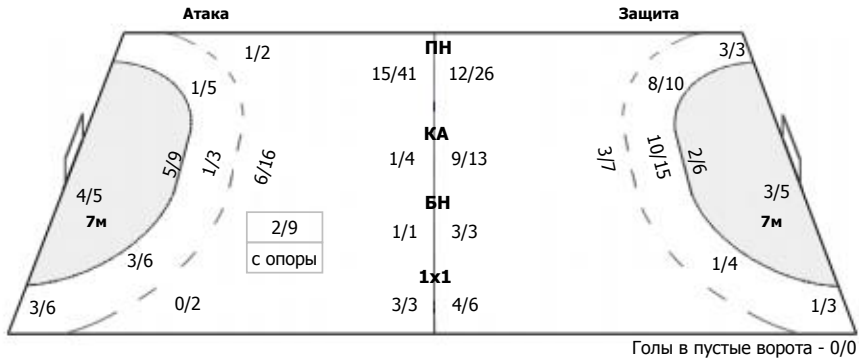
Мимо: 3
Штанга: 4
Блок: 8

Вратари

Сейвы/броски: 11/42 (26%)

| | | |
|-----|-----|-----|
| 0/5 | 5/8 | 1/8 |
| 2/2 | 1/2 | 1/3 |
| 1/8 | 0/2 | 0/4 |

ПН: 7/19 (36%)
7м: 1/4 (25%)
БП: 3/19 (15%)



№18 Василенко Валерия

| | | |
|-----|-----|-----|
| 0/3 | 2/5 | 0/2 |
| | | |
| 0/4 | 0/1 | 0/4 |

ПН: 1/9 (11%)
7м: 0/2 (0%)
БП: 1/8 (12%)
Всего: 2/19 (10%)

№88 Морева Валерия

| | | |
|-----|-----|-----|
| 0/2 | | 0/1 |
| 1/1 | 1/2 | 0/1 |
| 1/2 | | |

ПН: 2/5 (40%)
БП: 1/4 (25%)
Всего: 3/9 (33%)

№90 Целуйко Ольга

| | | |
|-----|-----|-----|
| | 3/3 | 1/5 |
| 1/1 | | 1/2 |
| 0/2 | 0/1 | |

ПН: 4/5 (80%)
7м: 1/2 (50%)
БП: 1/7 (14%)
Всего: 6/14 (42%)

7-метровые броски

Голы/броски: 4/5 (80%)

| | | |
|-----|-----|-----|
| 1/2 | 1/1 | |
| 1/1 | | |
| | | 1/1 |

№32 Махатадзе Екатерина

| | | |
|-----|-----|-----|
| 1/2 | 1/1 | |
| 1/1 | | |
| | | 1/1 |

Всего: 4/5 (80%)

Условные обозначения: 7 м - 7-метровый штрафной бросок.
Тип атаки: ПН - позиционное нападение; КА - контратака; 1x1 - индивидуальный отрыв; БН - быстрое начало; БП - быстрый переход (включает КА, 1x1, БН).
Амплуа: В - вратарь; ЛК - левый крайний; ЛП - левый полусредний; Ц - разыгрывающий; ПП - правый полусредний; ПК - правый крайний; Л - линейный; П - полусредний; К - крайний.



ФЕДЕРАЦИЯ ГАНДБОЛА РОССИИ

официальный сайт ФГР www.rushandball.ru размещает онлайн хода матча и статистические отчеты

Карта бросков

| | | | |
|--|---|------------------|-------------------------|
| Соревнование: Чемпионат России по гандболу | Город: Москва | Зрители: 100 | Время начала: 20:03 |
| Этап: предв. этап, часть 1 | Арена: ФОК ГБУ ДО «Московская Академия» | Вместимость: 100 | Время окончания: 21:29 |
| Дата: 07.09.2023 | Матч ID: 005 | Матч ID: 24959 | Продолжительность: 1:26 |

| | |
|--|--|
| Технический делегат: КИЯШКО Алексей | Секундометрист: ГОНЧАР Максим |
| Судьи: БАКАРИН Даниил, БАКАРИН Илья | Секретарь: ЗАВЬЯЛОВА Анастасия |
| Старший бригады секретарей: ХОРОШЕВА Екатерина | Статистик-оператор: ХОРОШЕВА Екатерина |
| | Статистик-секретарь: САФОНОВ Евгений |

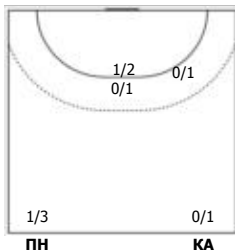
Луч (Москва) - ЦСКА (Москва) 24:31 (14:18)

А Луч, Москва

Игроки

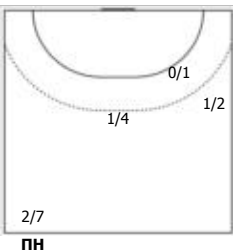
Голы/броски

№7 Валгузова Анастасия (Правый крайний)



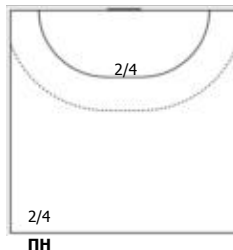
| | | |
|------------------|--------|--|
| 1/1 | 0/1 | |
| 2 | Штанга | |
| Всего: 1/4 (25%) | | |

№8 Борисова Мартина (Правый полусредний)



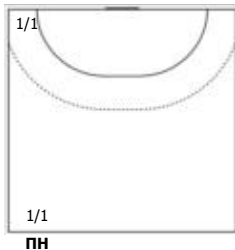
| | | |
|------------------|--------|------|
| 1/1 | | |
| 2 | 1 | 2 |
| Мимо | Штанга | Блок |
| С опоры: 0/3 | | |
| Всего: 2/7 (28%) | | |

№14 Загордонская Ксения (Линейный)



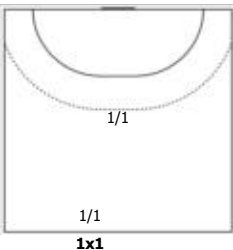
| | | |
|------------------|-----|-----|
| 1/1 | | |
| | 1/2 | 0/1 |
| Всего: 2/4 (50%) | | |

№17 Смирнова Александра (Левый крайний)



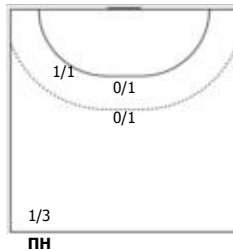
| | | |
|-------------------|--|--|
| 1/1 | | |
| Всего: 1/1 (100%) | | |

№18 Василенко Валерия (Вратарь)



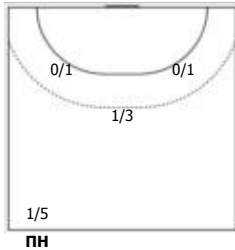
| | | |
|-------------------|--|--|
| 1/1 | | |
| С опоры: 1/1 | | |
| Всего: 1/1 (100%) | | |

№24 Сухова Софья (Левый полусредний)



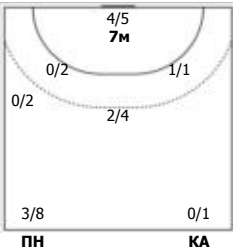
| | | |
|------------------|--|--|
| 0/1 | | |
| 1/1 | | |
| 1 | | |
| Блок | | |
| С опоры: 0/2 | | |
| Всего: 1/3 (33%) | | |

№25 Федорова Анастасия (Центральный)



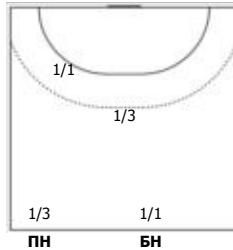
| | | |
|------------------|------|-----|
| | | 1/2 |
| 0/1 | | |
| 1 | 1 | |
| Штанга | Блок | |
| С опоры: 1/2 | | |
| Всего: 1/5 (20%) | | |

№32 Махатадзе Екатерина (Левый полусред)



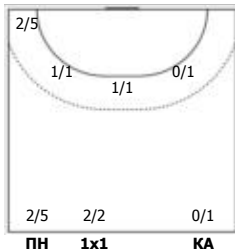
| | | |
|-------------------|-----|-----|
| 1/2 | 1/1 | |
| 2/3 | | 0/1 |
| 1/2 | 0/1 | 2/2 |
| 2 | | |
| Блок | | |
| С опоры: 0/1 | | |
| Всего: 7/14 (50%) | | |

№33 Федосова Злата (Левый полусредний)



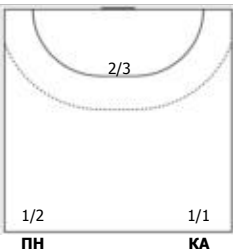
| | | |
|------------------|--|--|
| | | |
| 1/1 | | |
| 1/1 | | |
| 2 | | |
| Блок | | |
| Всего: 2/4 (50%) | | |

№44 Махнева Снежана (Левый крайний)



| | | |
|------------------|-----|-----|
| | 2/3 | |
| 1/1 | | |
| | 0/2 | 1/1 |
| 1 | | |
| Мимо | | |
| Всего: 4/8 (50%) | | |

№77 Шанова Анастасия (Линейный)



| | | |
|------------------|--|--|
| | | |
| 2/2 | | |
| Всего: 2/3 (66%) | | |

Условные обозначения: 7 м - 7-метровый штрафной бросок.

Тип атаки: ПН - позиционное нападение; КА - контратака; 1x1 - индивидуальный отрыв; БН - быстрое начало; БП - быстрый переход (включает КА, 1x1, БН).

Амплуа: В-вратарь; ЛК-левый крайний; ЛП-левый полусредний; Ц-разыгрывающий; ПП-правый полусредний; ПК-правый крайний; Л-линейный; П-полусредний; К-крайний.



ФЕДЕРАЦИЯ ГАНДБОЛА РОССИИ

официальный сайт ФГР www.rushandball.ru размещает онлайн хода матча и статистические отчеты

Карта бросков

| | | | |
|--|---|------------------|-------------------------|
| Соревнование: Чемпионат России по гандболу | Город: Москва | Зрители: 100 | Время начала: 20:03 |
| Этап: предв. этап, часть 1 | Арена: ФОК ГБУ ДО «Московская гандбольная академия» | Вместимость: 100 | Время окончания: 21:29 |
| Дата: 07.09.2023 | Матч ID: 005 | Матч ID: 24959 | Продолжительность: 1:26 |

| | |
|--|--|
| Технический делегат: КИЯШКО Алексей | Секундометрист: ГОНЧАР Максим |
| Судьи: БАКАРИН Даниил, БАКАРИН Илья | Секретарь: ЗАВЬЯЛОВА Анастасия |
| Старший бригады секретарей: ХОРОШЕВА Екатерина | Статистик-оператор: ХОРОШЕВА Екатерина |
| | Статистик-секретарь: САФОНОВ Евгений |

Луч (Москва) - ЦСКА (Москва) 24:31 (14:18)

В ЦСКА, Москва

Команда

Голы/броски: 31/53 (58%)

| | | |
|-----|-----|-----|
| 5/5 | 4/9 | 6/7 |
| 0/2 | 1/2 | 2/3 |
| 7/8 | 2/2 | 4/4 |

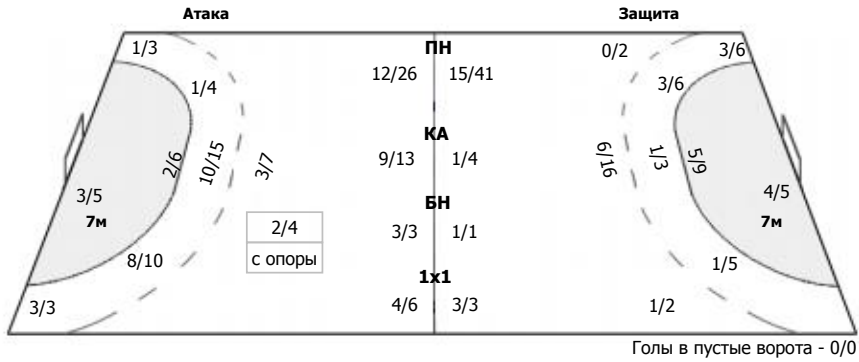
Мимо: 7
Штанга: 1
Блок: 3

Вратари

Сейвы/броски: 14/38 (36%)

| | | |
|-----|-----|-----|
| 2/5 | 1/5 | 1/2 |
| 2/7 | | 1/1 |
| 1/8 | 5/6 | 1/4 |

ПН: 10/25 (40%)
7м: 1/5 (20%)
БП: 3/8 (37%)



№16 Аношкина Эвелина

| | | |
|-----|-----|-----|
| 0/2 | 0/2 | 0/1 |
| 1/4 | | |
| 0/4 | 1/2 | |

ПН: 1/8 (12%)
7м: 0/2 (0%)
БП: 1/5 (20%)
Всего: 2/15 (13%)

№61 Чипула Вероника

| | | |
|-----|-----|-----|
| 2/3 | 1/3 | 1/1 |
| 1/3 | | 1/1 |
| 1/4 | 4/4 | 1/4 |

ПН: 9/17 (52%)
7м: 1/3 (33%)
БП: 2/3 (66%)
Всего: 12/23 (52%)

7-метровые броски

Голы/броски: 3/5 (60%)

| | | |
|--|-----|-----|
| | 0/1 | |
| | | |
| | 1/1 | 2/2 |

Мимо: 1

№9 Щеглова Кристина

| | | |
|--|--|--|
| | | |
| | | |
| | | |

Всего:
0/1 (0%)

№47 Кулак Анастасия

| | | |
|--|-----|--|
| | 0/1 | |
| | | |
| | | |

Всего:
0/1 (0%)

№91 Ристовска Сара

| | | |
|--|-----|-----|
| | | |
| | | |
| | 1/1 | 2/2 |

Всего:
3/3 (100%)

Условные обозначения: 7 м - 7-метровый штрафной бросок.
Тип атаки: ПН - позиционное нападение; КА - контратака; 1x1 - индивидуальный отрыв; БН - быстрое начало; БП - быстрый переход (включает КА, 1x1, БН).
Амплуа: В - вратарь; ЛК - левый крайний; ЛП - левый полусредний; Ц - разыгрывающий; ПП - правый полусредний; ПК - правый крайний; Л - линейный; П - полусредний; К - крайний.



ФЕДЕРАЦИЯ ГАНДБОЛА РОССИИ

официальный сайт ФГР www.rushandball.ru размещает онлайн хода матча и статистические отчеты

Карта бросков

| | | | |
|--|---|------------------|-------------------------|
| Соревнование: Чемпионат России по гандболу | Город: Москва | Зрители: 100 | Время начала: 20:03 |
| Этап: предв. этап, часть 1 | Арена: ФОК ГБУ ДО «Московская Академия» | Вместимость: 100 | Время окончания: 21:29 |
| Дата: 07.09.2023 | Матч ID: 005 | Матч ID: 24959 | Продолжительность: 1:26 |

| | |
|--|--|
| Технический делегат: КИЯШКО Алексей | Секундометрист: ГОНЧАР Максим |
| Судьи: БАКАРИН Даниил, БАКАРИН Илья | Секретарь: ЗАВЬЯЛОВА Анастасия |
| Старший бригады секретарей: ХОРОШЕВА Екатерина | Статистик-оператор: ХОРОШЕВА Екатерина |
| | Статистик-секретарь: САФОНОВ Евгений |

Луч (Москва) - ЦСКА (Москва) 24:31 (14:18)

В ЦСКА, Москва

Игроки Голы/броски

| | | |
|---|---|--|
| <p>№5 Баева Юлия (Правый полусредний)</p> | <p>№8 Михайличенко Елена (Левый полусредний)</p> | <p>№9 Щеглова Кристина (Правый полусредний)</p> |
| <p>№10 Шамановская Виктория (Линейный)</p> | <p>№19 Козаченко Юлия (Левый крайний)</p> | <p>№23 Чигиринова Наталья (Центральный)</p> |
| <p>№33 Ильина Екатерина (Центральный)</p> | <p>№43 Камалетдинова Диана (Правый крайний)</p> | <p>№47 Кулак Анастасия (Левый полусредний)</p> |
| <p>№55 Гаряева Юлия (Правый полусредний)</p> | <p>№67 Илларионова Анастасия (Линейный)</p> | <p>№91 Ристовска Сара (Правый крайний)</p> |

Условные обозначения: 7 м - 7-метровый штрафной бросок.

Тип атаки: ПН - позиционное нападение; КА - контратака; 1x1 - индивидуальный отрыв; БН - быстрое начало; БП - быстрый переход (включает КА, 1x1, БН).

Амплуа: В-вратарь; ЛК-левый крайний; ЛП-левый полусредний; Ц-разыгрывающий; ПП-правый полусредний; ПК-правый крайний; Л-линейный; П-полусредний; К-крайний.