



# ФЕДЕРАЦИЯ ГАНДБОЛА РОССИИ

официальный сайт ФГР [www.rushandball.ru](http://www.rushandball.ru) размещает онлайн хода матча и статистические отчеты

## Карта бросков

Соревнование: Чемпионат России по гандболу	Город: Пермь	Зрители: 500	Время начала: 17:00
Этап: Предварительный этап	Арена: СК им. В. П. Сухарева	Вместимость: 2000	Время окончания: 18:31
Дата: 27.03.2024	Матч №: 117	Матч ID: 25191	Продолжительность: 1:31

Технический делегат: АЛЕШИН Игорь	Секундометрист: АБДУЛЛОВА Наталья
Судьи: АГАКИШИ Эмиль, ГАЙНО Михаил	Секретарь: ВАРАНКИНА Ирина
Старший бригады секретарей: НИКИФОРОВА Дарья	Статистик-оператор: ФИЛАТОВ Андрей
	Статистик-секретарь: КУЗЬМИН Иван

### Пермские медведи (Пермский край) - Чеховские медведи (Московская обл., Чехов) 29:35 (17:15)

#### А Пермские медведи, Пермский край

##### Команда

Голы/броски: 29/57 (50%)

0/1	2/3	0/1
1/4	1/2	5/9
7/9	3/5	10/11

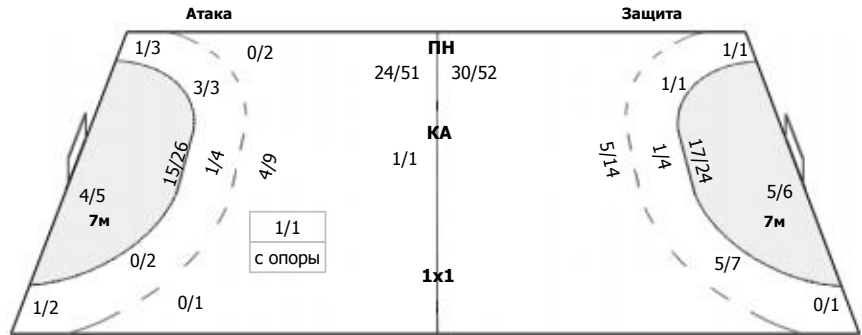
Мимо: 3  
Штанга: 2  
Блок: 7

##### Вратари

Сейвы/броски: 9/41 (21%)

1/7	0/1	2/5
1/4	0/1	2/3
1/8	0/5	2/7

ПН: 9/36 (25%)  
7м: 0/5 (0%)  
БП: (%)



Голы в пустые ворота - 0/0

##### №86 Дьяченко Андрей

		1/2
	0/1	1/1
0/4	0/2	0/1

ПН: 2/8 (25%)  
7м: 0/3 (0%)  
Всего: 2/11 (18%)

##### №96 Юрча Станислав

1/7	0/1	1/3
1/4		1/2
1/4	0/3	2/6

ПН: 7/28 (25%)  
7м: 0/2 (0%)  
Всего: 7/30 (23%)

#### 7-метровые броски

Голы/броски: 4/5 (80%)

2/2	0/1	2/2

##### №23 Саликов Максим

1/1	0/1	2/2

Всего: 3/4 (75%)

##### №93 Афонин Денис

1/1		

Всего: 1/1 (100%)

Условные обозначения: 7 м - 7-метровый штрафной бросок.

Тип атаки: ПН - позиционное нападение; КА - контратака; 1x1 - индивидуальный отрыв; БН - быстрое начало; БП - быстрый переход (включает КА, 1x1, БН).

Амплуа: В - вратарь; ЛК - левый крайний; ЛП - левый полусредний; Ц - разыгрывающий; ПП - правый полусредний; ПК - правый крайний; Л - линейный; П - полусредний; К - крайний.



# ФЕДЕРАЦИЯ ГАНДБОЛА РОССИИ

официальный сайт ФГР www.rushandball.ru размещает онлайн хода матча и статистические отчеты

## Карта бросков

Соревнование: Чемпионат России по гандболу	Город: Пермь	Зрители: 500	Время начала: 17:00
Этап: Предварительный этап	Арена: СК им. В. П. Сухарева	Вместимость: 2000	Время окончания: 18:31
Дата: 27.03.2024	Матч №: 117	Матч ID: 25191	Продолжительность: 1:31

Технический делегат: АЛЕШИН Игорь	Секундометрист: АБДУЛЛОВА Наталья
Судьи: АГАКИШИ Эмиль, ГАЙНО Михаил	Секретарь: ВАРАНКИНА Ирина
Старший бригады секретарей: НИКИФОРОВА Дарья	Статистик-оператор: ФИЛАТОВ Андрей
	Статистик-секретарь: КУЗЬМИН Иван

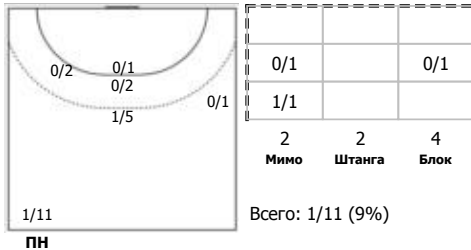
### Пермские медведи (Пермский край) - Чеховские медведи (Московская обл., Чехов) 29:35 (17:15)

#### А Пермские медведи, Пермский край

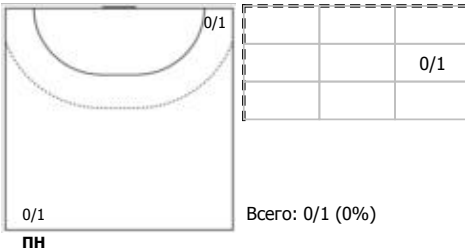
##### Игроки

Голы/броски

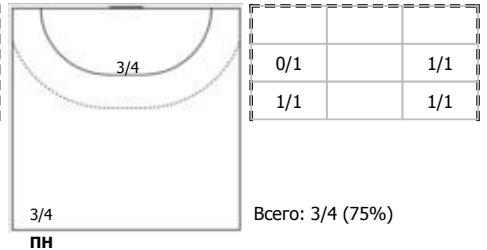
##### №5 Семенов Юрий (Правый полусредний)



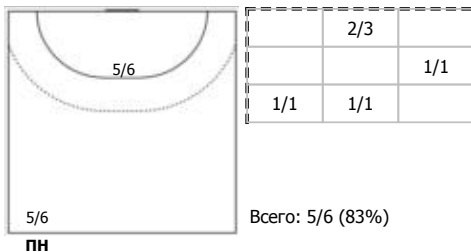
##### №7 Кузьмин Сергей (Левый крайний)



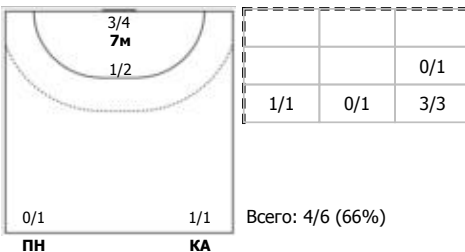
##### №13 Рябов Илья (Линейный)



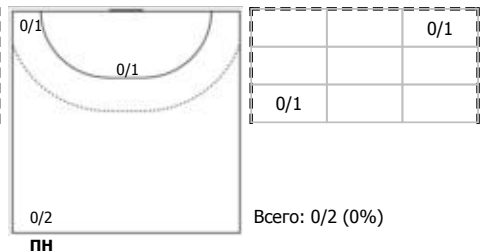
##### №21 Фирсов Иван (Линейный)



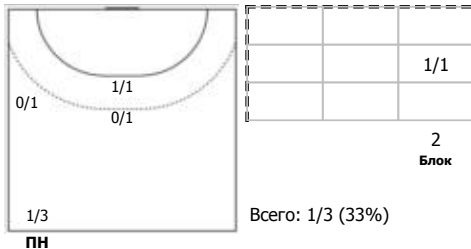
##### №23 Саликов Максим (Левый крайний)



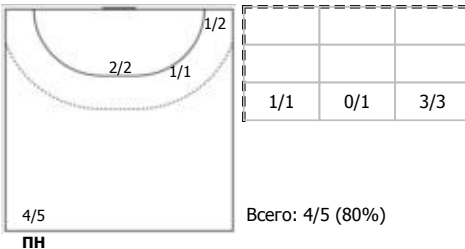
##### №24 Синицын Александр (Левый крайний)



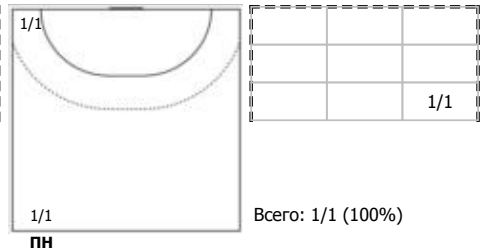
##### №30 Богданов Дмитрий (Правый полусредний)



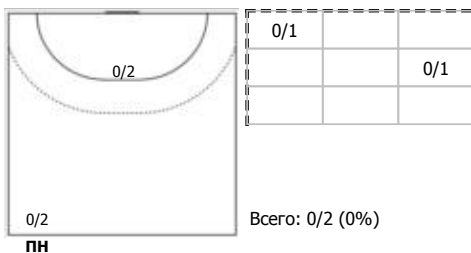
##### №31 Ковалев Ян (Правый крайний)



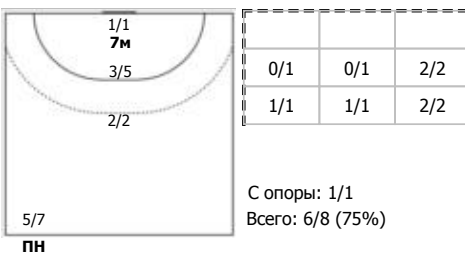
##### №34 Калашников Роман (Левый крайний)



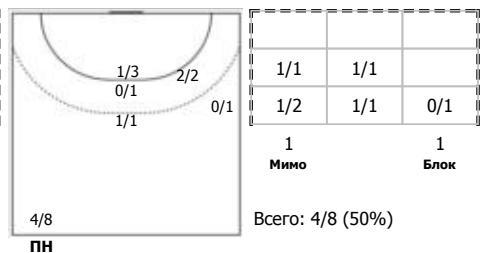
##### №69 Столяров Роман (Правый полусредний)



##### №93 Афонин Денис (Центральный)



##### №99 Свистунов Дмитрий (Правый полусредний)



Условные обозначения: 7 м - 7-метровый штрафной бросок.

Тип атаки: ПН - позиционное нападение; КА - контратака; 1x1 - индивидуальный отрыв; БН - быстрое начало; БП - быстрый переход (включает КА, 1x1, БН).

Амплуа: В-вратарь; ЛК-левый крайний; ЛП-левый полусредний; Ц-разыгрывающий; ПП-правый полусредний; ПК-правый крайний; Л-линейный; П-полусредний; К-крайний.



# ФЕДЕРАЦИЯ ГАНДБОЛА РОССИИ

официальный сайт ФГР [www.rushandball.ru](http://www.rushandball.ru) размещает онлайн хода матча и статистические отчеты

## Карта бросков

Соревнование: Чемпионат России по гандболу	Город: Пермь	Зрители: 500	Время начала: 17:00
Этап: Предварительный этап	Арена: СК им. В. П. Сухарева	Вместимость: 2000	Время окончания: 18:31
Дата: 27.03.2024	Матч №: 117	Матч ID: 25191	Продолжительность: 1:31

Технический делегат: АЛЕШИН Игорь	Секундометрист: АБДУЛЛОВА Наталья
Судьи: АГАКИШИ Эмиль, ГАЙНО Михаил	Секретарь: ВАРАНКИНА Ирина
Старший бригады секретарей: НИКИФОРОВА Дарья	Статистик-оператор: ФИЛАТОВ Андрей
	Статистик-секретарь: КУЗЬМИН Иван

### Пермские медведи (Пермский край) - Чеховские медведи (Московская обл., Чехов) 29:35 (17:15)

#### В Чеховские медведи, Московская обл., Чехов

##### Команда

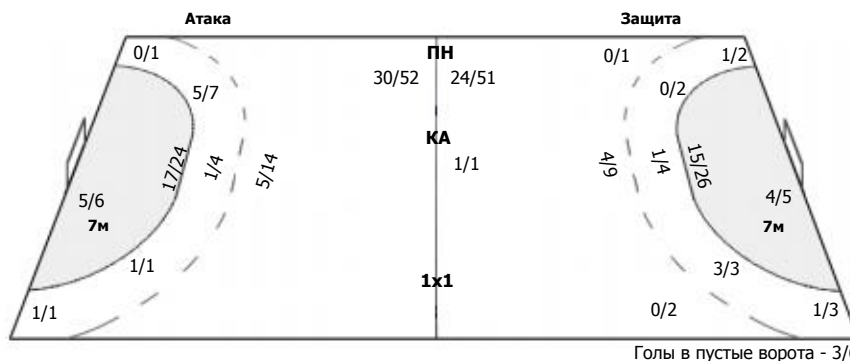
Голы/броски: 35/58 (60%)

6/8	1/1	3/5	Мимо: 7
3/4	1/1	1/3	Штанга: 6
7/7	8/8	5/7	Блок: 1

##### Вратари

Сейвы/броски: 16/45 (35%)

1/1	1/3	1/1	ПН: 15/39 (38%)
3/4	1/2	4/9	7м: 1/5 (20%)
2/9	2/5	1/11	БП: 0/1 (0%)



##### №12 Павленко Дмитрий

1/1	1/2	1/1	ПН: 9/26 (34%)
2/2	1/1	1/4	7м: 0/2 (0%)
1/6	1/3	0/8	Всего: 9/28 (32%)

##### №16 Грушко Артём

	0/1		ПН: 6/13 (46%)
1/2	0/1	3/5	7м: 1/3 (33%)
1/3	1/2	1/3	БП: 0/1 (0%)
			Всего: 7/17 (41%)

##### 7-метровые броски

Голы/броски: 5/6 (83%)

1/1		1/1	Штанга: 1
2/2	1/1		

##### №9 Котов Кирилл

1/1		1/1	Всего: 5/6 (83%)
2/2	1/1		

Условные обозначения: 7 м - 7-метровый штрафной бросок.

Тип атаки: ПН - позиционное нападение; КА - контратака; 1x1 - индивидуальный отрыв; БН - быстрое начало; БП - быстрый переход (включает КА, 1x1, БН).

Амплуа: В - вратарь; ЛК - левый крайний; ЛП - левый полусредний; Ц - разыгрывающий; ПП - правый полусредний; ПК - правый крайний; Л - линейный; П - полусредний; К - крайний.



# ФЕДЕРАЦИЯ ГАНДБОЛА РОССИИ

официальный сайт ФГР [www.rushandball.ru](http://www.rushandball.ru) размещает онлайн хода матча и статистические отчеты

## Карта бросков

Соревнование: Чемпионат России по гандболу	Город: Пермь	Зрители: 500	Время начала: 17:00
Этап: Предварительный этап	Арена: СК им. В. П. Сухарева	Вместимость: 2000	Время окончания: 18:31
Дата: 27.03.2024	Матч №: 117	Матч ID: 25191	Продолжительность: 1:31

Технический делегат: АЛЕШИН Игорь	Секундометрист: АБДУЛЛОВА Наталья
Судьи: АГАКИШИ Эмиль, ГАЙНО Михаил	Секретарь: ВАРАНКИНА Ирина
Старший бригады секретарей: НИКИФОРОВА Дарья	Статистик-оператор: ФИЛАТОВ Андрей
	Статистик-секретарь: КУЗЬМИН Иван

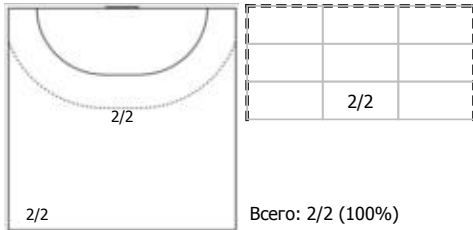
### Пермские медведи (Пермский край) - Чеховские медведи (Московская обл., Чехов) 29:35 (17:15)

#### В Чеховские медведи, Московская обл., Чехов

##### Игроки

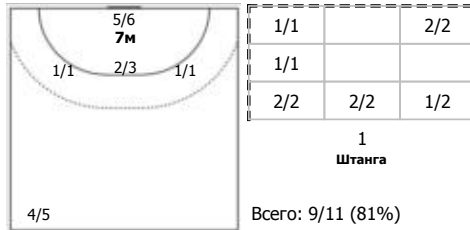
Голы/броски

##### №5 Емельяненко Николай (Линейный)



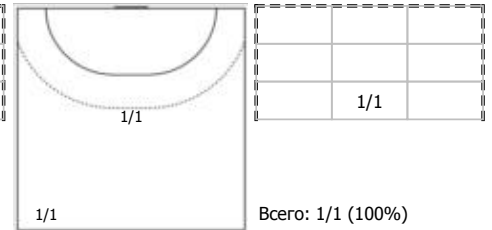
ПН

##### №9 Котов Кирилл (Центральный)



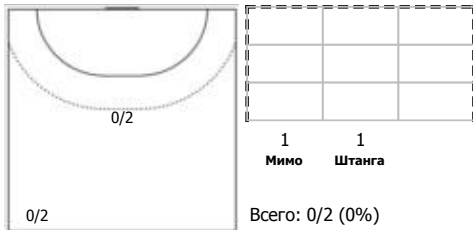
ПН

##### №12 Павленко Дмитрий (Вратарь)



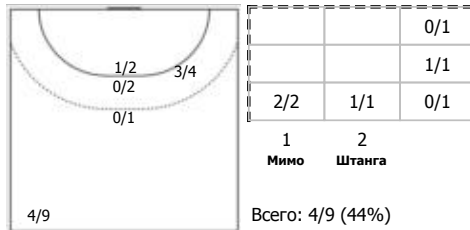
ПН

##### №16 Грушко Артём (Вратарь)



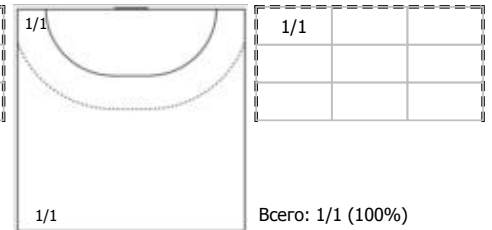
ПН

##### №17 Котов Александр (Правый полусредний)



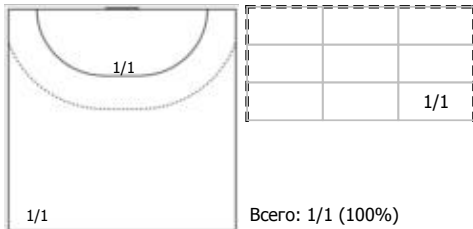
ПН

##### №19 Остащенко Роман (Левый крайний)



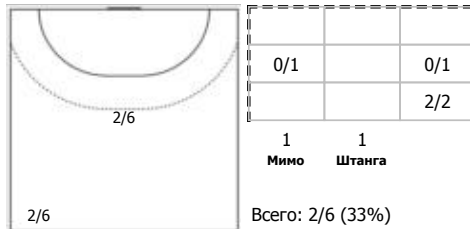
ПН

##### №24 Корнев Дмитрий (Правый крайний)



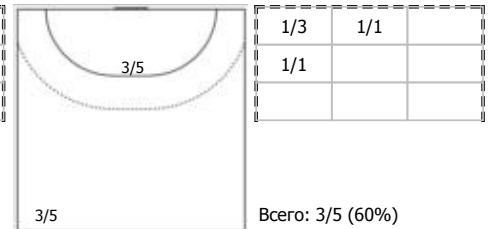
ПН

##### №25 Дзёмин Евгений (Левый полусредний)



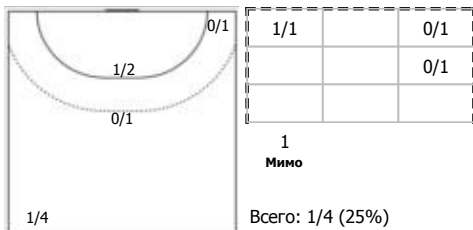
ПН

##### №31 Фурцев Виктор (Линейный)



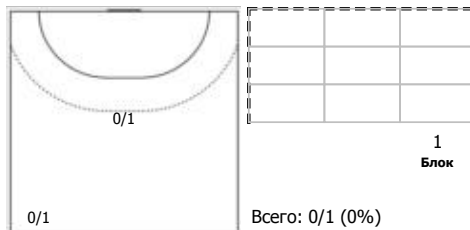
ПН

##### №39 Демин Илья (Правый крайний)



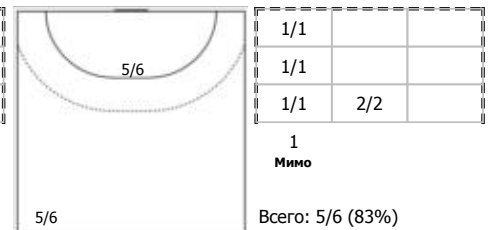
ПН

##### №44 Кандыбин Дмитрий (Центральный)



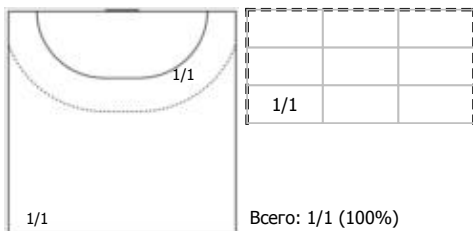
ПН

##### №55 Ермаков Александр (Линейный)



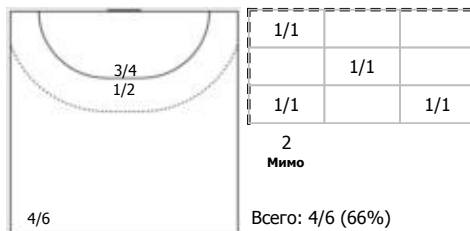
ПН

##### №93 Аксюков Антон (Правый полусредний)



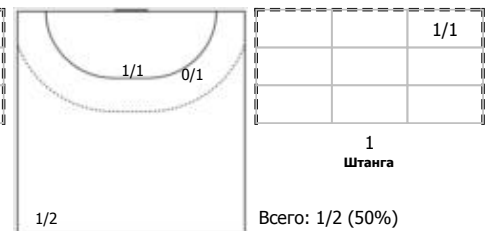
ПН

##### №96 Кулак Артём (Центральный)



ПН

##### №98 Каменев Никита (Правый полусредний)



ПН

Условные обозначения: 7 м - 7-метровый штрафной бросок.

Тип атаки: ПН - позиционное нападение; КА - контратака; 1x1 - индивидуальный отрыв; БН - быстрое начало; БП - быстрый переход (включает КА, 1x1, БН).

Амплуа: В-вратарь; ЛК-левый крайний; ЛП-левый полусредний; Ц-разыгрывающий; ПП-правый полусредний; ПК-правый крайний; Л-линейный; П-полусредний; К-крайний.