



ФЕДЕРАЦИЯ ГАНДБОЛА РОССИИ

официальный сайт ФГР www.rushandball.ru размещает онлайн хода матча и статистические отчеты

Карта бросков

| | | | |
|--|-----------------------|-------------------|-------------------------|
| Соревнование: Чемпионат России по гандболу | Город: Астрахань | Зрители: 3000 | Время начала: 17:30 |
| Этап: пр. эт., ч. 2, гр. А | Арена: СЗК "Звездный" | Вместимость: 5000 | Время окончания: 18:59 |
| Дата: 19.02.2024 | Матч №: 143 | Матч ID: 27064 | Продолжительность: 1:29 |

| | |
|---|---|
| Технический делегат: ЛАВРОВ Олег | Секундометрист: ГУСЬКОВА Алина |
| Судьи: ГЕРАСИМОВА Анастасия, ГЕРАСИМОВА Дарья | Секретарь: ЯЦУКОВА Елена |
| Старший бригады секретарей: ЖОЛОБОВА Галина | Статистик-оператор: ТОРСУКОВА Наталья |
| | Статистик-секретарь: ПЕРФИЛЬЕВА Татьяна |

Астраханочка (Астрахань) - ЛАДА (Тольятти, Самарская обл.) 27:27 (12:12)

А Астраханочка, Астрахань

Команда

Голы/броски: 27/51 (52%)

| | |
|-----|-----|
| 7/8 | 2/3 |
| 1/5 | 0/2 |
| 4/5 | 4/5 |
| 8/9 | |

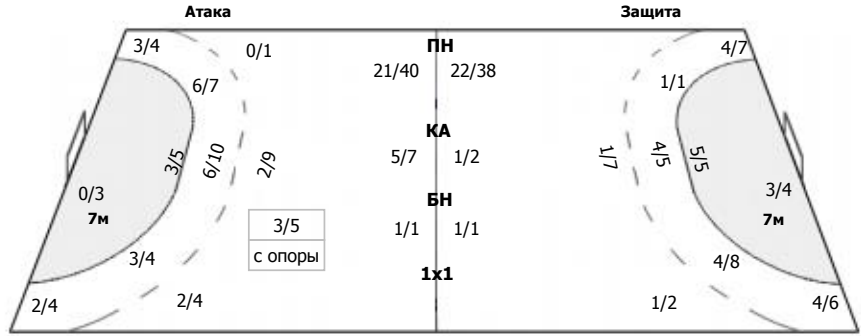
Мимо: 4
Штанга: 3
Блок: 3

Вратари

Сейвы/броски: 11/38 (28%)

| | | |
|-----|-----|------|
| 1/3 | 2/2 | 3/5 |
| 1/2 | 0/1 | 3/6 |
| 0/2 | 0/1 | 1/16 |

ПН: 10/32 (31%)
7м: 1/4 (25%)
БП: 0/2 (0%)



№1 Рябцева Анастасия

| | | |
|-----|-----|------|
| 1/3 | 2/2 | 3/5 |
| 1/2 | 0/1 | 3/6 |
| 0/2 | 0/1 | 1/16 |

ПН: 10/32 (31%)
7м: 1/4 (25%)
БП: 0/2 (0%)
Всего: 11/38 (28%)

7-метровые броски

Голы/броски: 0/3 (0%)

| | | |
|--|-----|-----|
| | | |
| | 0/1 | |
| | | 0/1 |

Штанга: 1

№8 Климанцева Виктория

| | | |
|--|--|--|
| | | |
| | | |
| | | |

Всего: 0/1 (0%)

№10 Ильина Ксения

| | | |
|--|--|--|
| | | |
| | | |
| | | |

Всего: 0/1 (0%)

№76 Кириллова Татьяна

| | | |
|--|-----|--|
| | | |
| | 0/1 | |
| | | |

Всего: 0/1 (0%)

Условные обозначения: 7 м - 7-метровый штрафной бросок.

Тип атаки: ПН - позиционное нападение; КА - контратака; 1x1 - индивидуальный отрыв; БН - быстрое начало; БП - быстрый переход (включает КА, 1x1, БН).

Амплуа: В - вратарь; ЛК - левый крайний; ЛП - левый полусредний; Ц - разыгрывающий; ПП - правый полусредний; ПК - правый крайний; Л - линейный; П - полусредний; К - крайний.



ФЕДЕРАЦИЯ ГАНДБОЛА РОССИИ

официальный сайт ФГР www.rushandball.ru размещает онлайн хода матча и статистические отчеты

Карта бросков

| | | | |
|--|--|--|--|
| Соревнование: Чемпионат России по гандболу Этап: пр. эт., ч. 2, гр. А Дата: 19.02.2024 | Город: Астрахань Арена: СЗК "Звездный" Матч №: 143 | Зрители: 3000 Вместимость: 5000 Матч ID: 27064 | Время начала: 17:30 Время окончания: 18:59 Продолжительность: 1:29 |
|--|--|--|--|

| | |
|--|--|
| Технический делегат: ЛАВРОВ Олег Судьи: ГЕРАСИМОВА Анастасия, ГЕРАСИМОВА Дарья Старший бригады секретарей: ЖОЛОбОВА Галина | Секундометрист: ГУСЬКОВА Алина Секретарь: ЯЦУКОВА Елена Статистик-оператор: ТОРСУКОВА Наталья Статистик-секретарь: ПЕРФИЛЬЕВА Татьяна |
|--|--|

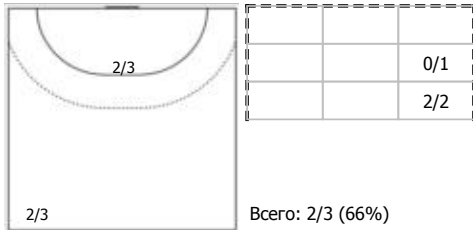
Астраханочка (Астрахань) - ЛАДА (Тольятти, Самарская обл.) 27:27 (12:12)

А Астраханочка, Астрахань

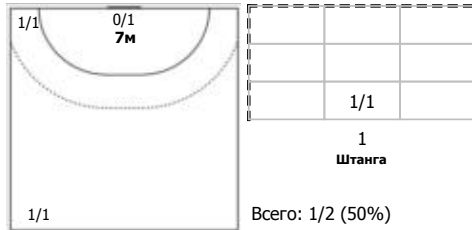
Игроки

Голы/броски

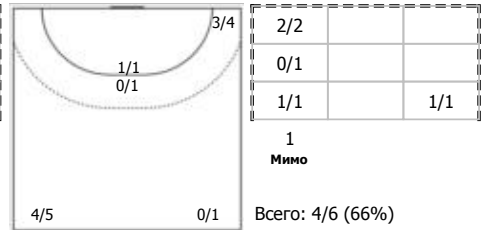
№3 Юрьева Варвара (Линейный)



№8 Климанцева Виктория (Левый крайний)



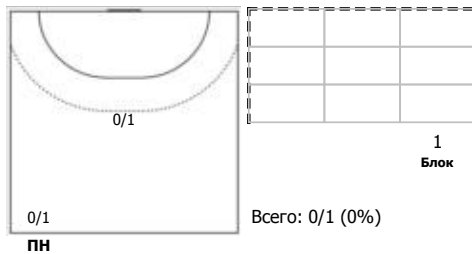
№9 Бессалая Оксана (Правый крайний)



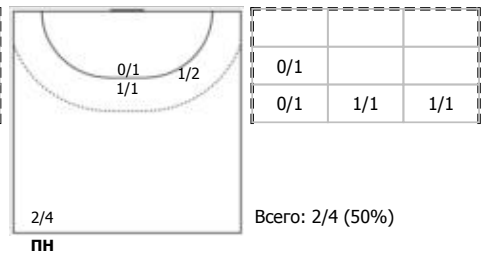
№10 Ильина Ксения (Центральный)



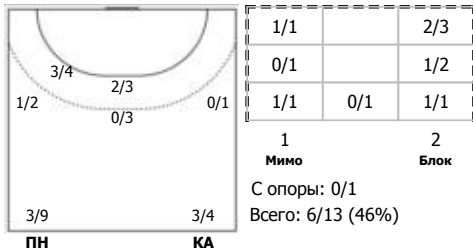
№13 Даньшина Наталия (Правый полуцентр)



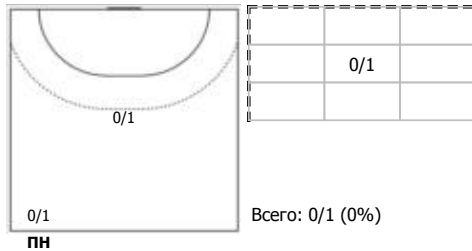
№17 Кайнарлова Анна (Правый крайний)



№24 Шаркова Полина (Левый полуцентр)



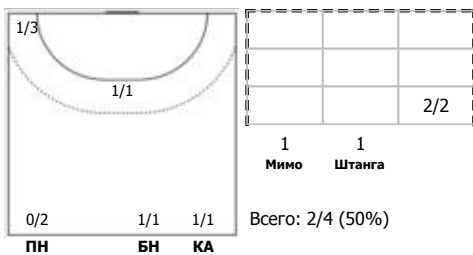
№31 Сивуха Анастасия (Правый полуцентр)



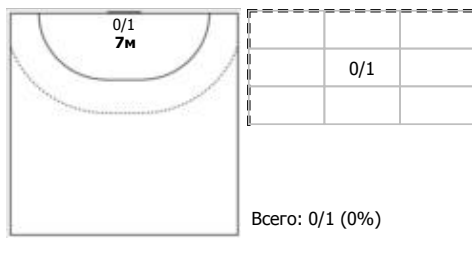
№33 Романенко София (Левый полуцентр)



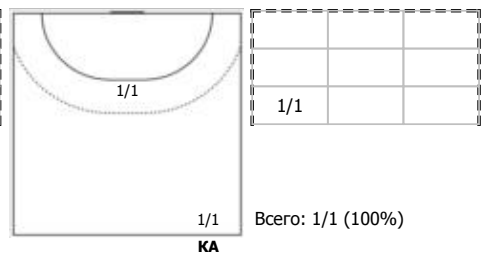
№55 Шичкина Виктория (Левый крайний)



№76 Кириллова Татьяна (Центральный)



№87 Корнеева Ирина (Правый полуцентр)



Условные обозначения: 7 м - 7-метровый штрафной бросок.
 Тип атаки: ПН - позиционное нападение; КА - контратака; 1х1 - индивидуальный отрыв; БН - быстрое начало; БП - быстрый переход (включает КА, 1х1, БН).
 Амплуа: В - вратарь; ЛК - левый крайний; ЛП - левый полуцентр; Ц - разыгрывающий; ПП - правый полуцентр; ПК - правый крайний; Л - линейный; П - полуцентр; К - крайний.



ФЕДЕРАЦИЯ ГАНДБОЛА РОССИИ

официальный сайт ФГР www.rushandball.ru размещает онлайн хода матча и статистические отчеты

Карта бросков

| | | | |
|--|-----------------------|-------------------|-------------------------|
| Соревнование: Чемпионат России по гандболу | Город: Астрахань | Зрители: 3000 | Время начала: 17:30 |
| Этап: пр. эт., ч. 2, гр. А | Арена: СЗК "Звездный" | Вместимость: 5000 | Время окончания: 18:59 |
| Дата: 19.02.2024 | Матч №: 143 | Матч ID: 27064 | Продолжительность: 1:29 |

| | |
|---|---|
| Технический делегат: ЛАВРОВ Олег | Секундометрист: ГУСЬКОВА Алина |
| Судьи: ГЕРАСИМОВА Анастасия, ГЕРАСИМОВА Дарья | Секретарь: ЯЦУКОВА Елена |
| Старший бригады секретарей: ЖОЛОБОВА Галина | Статистик-оператор: ТОРСУКОВА Наталья |
| | Статистик-секретарь: ПЕРФИЛЬЕВА Татьяна |

Астраханочка (Астрахань) - ЛАДА (Тольятти, Самарская обл.) 27:27 (12:12)

В ЛАДА, Тольятти, Самарская обл.

Команда

Голы/броски: 27/45 (60%)

| | | |
|-----|-----|-------|
| 2/3 | 0/2 | 2/5 |
| 1/2 | 1/1 | 3/6 |
| 2/2 | 1/1 | 15/16 |

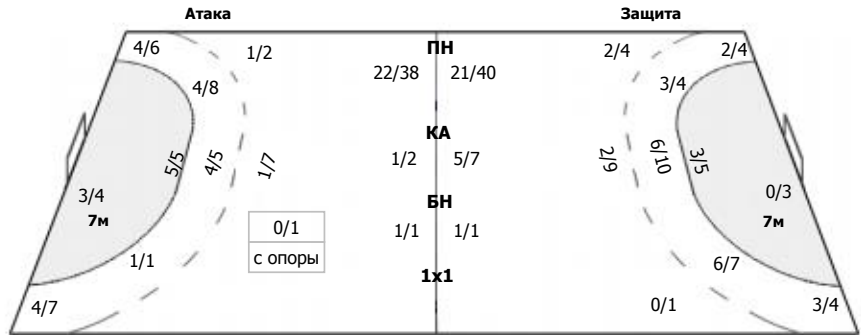
Мимо: 2
Штанга: 2
Блок: 3

Вратари

Сейвы/броски: 14/41 (34%)

| | | |
|-----|-----|-----|
| 1/8 | | 1/3 |
| 4/5 | 2/2 | 3/4 |
| 1/5 | 1/5 | 1/9 |

ПН: 10/31 (32%)
7м: 2/2 (100%)
БП: 2/8 (25%)



Голы в пустые ворота - 0/0

№1 Кунцевич Юлия

| | | |
|-----|-----|-----|
| 1/8 | | 1/3 |
| 4/5 | 2/2 | 3/4 |
| 1/5 | 1/3 | 1/9 |

ПН: 10/29 (34%)
7м: 2/2 (100%)
БП: 2/8 (25%)
Всего: 14/39 (35%)

№88 Семина Дарья

| | | |
|--|-----|--|
| | | |
| | | |
| | 0/2 | |

ПН: 0/2 (0%)
Всего: 0/2 (0%)

7-метровые броски

Голы/броски: 3/4 (75%)

| | | |
|--|--|-----|
| | | 1/1 |
| | | 0/1 |
| | | 2/2 |

№2 Фомина Ольга

| | | |
|--|--|-----|
| | | |
| | | |
| | | 1/1 |

Всего: 1/1 (100%)

№34 Малашенко Елизавета

| | | |
|--|--|-----|
| | | 1/1 |
| | | |
| | | |

Всего: 1/1 (100%)

№47 Рахмаева Валентина

| | | |
|--|--|-----|
| | | |
| | | |
| | | 1/1 |

Всего: 1/1 (100%)

№77 Никитина Ирина

| | | |
|--|--|-----|
| | | |
| | | |
| | | 0/1 |

Всего: 0/1 (0%)

Условные обозначения: 7 м - 7-метровый штрафной бросок.

Тип атаки: ПН - позиционное нападение; КА - контратака; 1x1 - индивидуальный отрыв; БН - быстрое начало; БП - быстрый переход (включает КА, 1x1, БН).

Амплуа: В - вратарь; ЛК - левый крайний; ЛП - левый полусредний; Ц - разыгрывающий; ПП - правый полусредний; ПК - правый крайний; Л - линейный; П - полусредний; К - крайний.



ФЕДЕРАЦИЯ ГАНДБОЛА РОССИИ

официальный сайт ФГР www.rushandball.ru размещает онлайн хода матча и статистические отчеты

Карта бросков

| | | | |
|--|-----------------------|-------------------|-------------------------|
| Соревнование: Чемпионат России по гандболу | Город: Астрахань | Зрители: 3000 | Время начала: 17:30 |
| Этап: пр. эт., ч. 2, гр. А | Арена: СЗК "Звездный" | Вместимость: 5000 | Время окончания: 18:59 |
| Дата: 19.02.2024 | Матч №: 143 | Матч ID: 27064 | Продолжительность: 1:29 |

| | |
|---|---|
| Технический делегат: ЛАВРОВ Олег | Секундометрист: ГУСЬКОВА Алина |
| Судьи: ГЕРАСИМОВА Анастасия, ГЕРАСИМОВА Дарья | Секретарь: ЯЦУКОВА Елена |
| Старший бригады секретарей: ЖОЛОБОВА Галина | Статистик-оператор: ТОРСУКОВА Наталья |
| | Статистик-секретарь: ПЕРФИЛЬЕВА Татьяна |

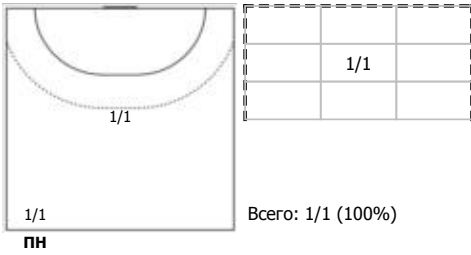
Астраханочка (Астрахань) - ЛАДА (Тольятти, Самарская обл.) 27:27 (12:12)

В ЛАДА, Тольятти, Самарская обл.

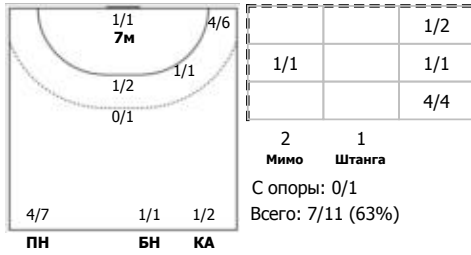
Игроки

Голы/броски

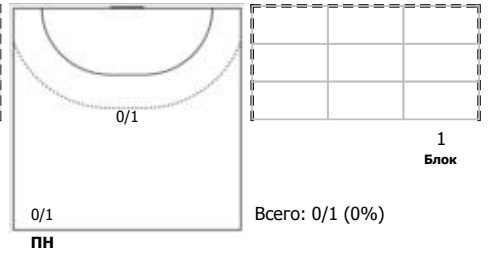
№1 Кунцевич Юлия (Вратарь)



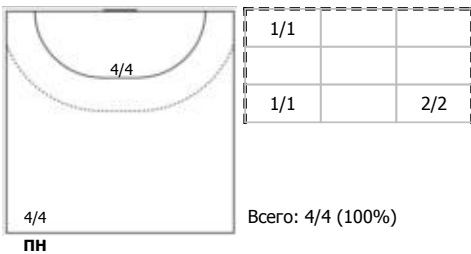
№2 Фомина Ольга (Правый крайний)



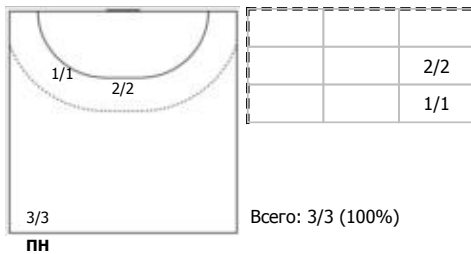
№8 Жукова Ангелина (Левый полусредний)



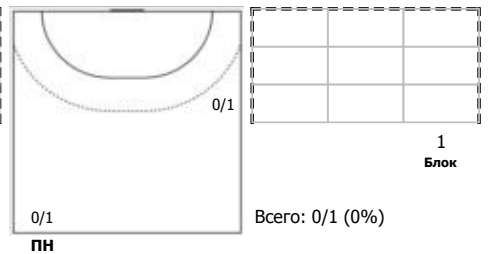
№9 Мокат Ирина (Линейный)



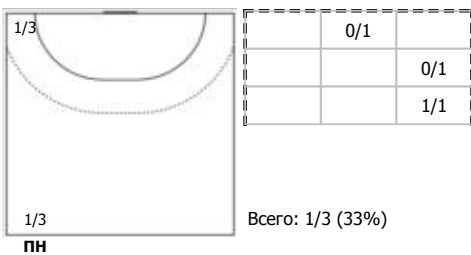
№14 Никитина Вероника (Левый полусредний)



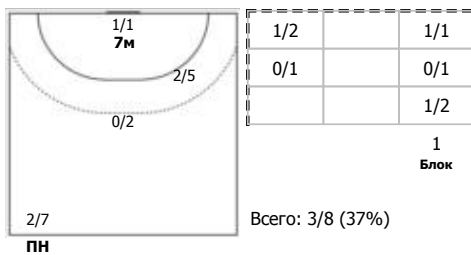
№19 Шмонина Мария (Правый полусредний)



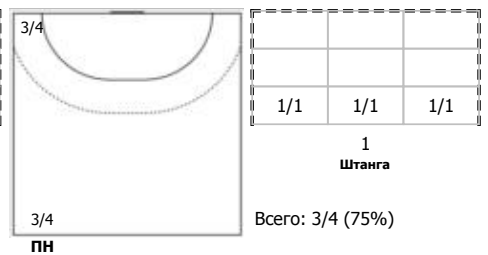
№22 Решетникова Наталья (Левый крайний)



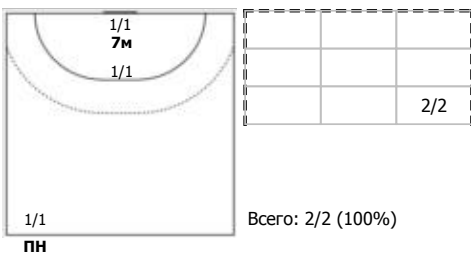
№34 Малашенко Елизавета (Центральный)



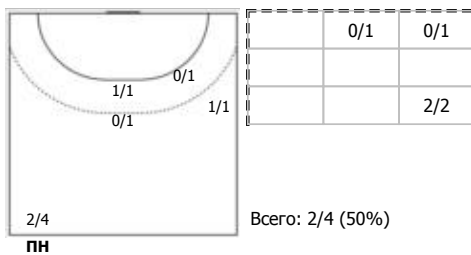
№41 Сокова Алина (Левый крайний)



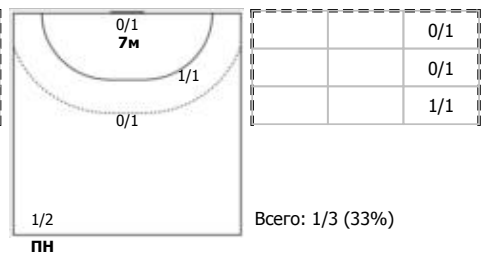
№47 Рахмаева Валентина (Левый крайний)



№50 Дворцова Алиса (Левый полусредний)



№77 Никитина Ирина (Центральный)



Условные обозначения: 7 м - 7-метровый штрафной бросок.

Тип атаки: ПН - позиционное нападение; КА - контратака; 1x1 - индивидуальный отрыв; БН - быстрое начало; БП - быстрый переход (включает КА, 1x1, БН).

Амплуа: В-вратарь; ЛК-левый крайний; ЛП-левый полусредний; Ц-разыгрывающий; ПП-правый полусредний; ПК-правый крайний; Л-линейный; П-полусредний; К-крайний.