



ФЕДЕРАЦИЯ ГАНДБОЛА РОССИИ

официальный сайт ФГР www.rushandball.ru размещает онлайн хода матча и статистические отчеты

Карта бросков

Соревнование: чемпионат России по гандболу	Город: Чехов	Зрители: 500	Время начала: 14:00
Этап: Предварительный этап	Арена: ДС "Олимпийский" им. В.С. Максимова	Вместимость: 3000	Время окончания: 15:28
Дата: 30.11.2025	№: 070	Матч ID: 31619	Продолжительность: 1:28

Технический делегат: ВАРТАНЯН Стелла	Секундометрист: МАРЧЕНКО Александр
Судьи: ЕРШОВ Константин, ПАВЛЮКОВ Антон	Секретарь: ХОРОШЕВА Екатерина
Старший бригады секретарей: ХОРОШЕВА Екатерина	Статистик-оператор: САФОНОВ Евгений
	Статистик-секретарь: ВОЛНЫКИН Андрей

Звезда (Московская область) - ЦСКА (Москва) 27:32 (17:19)

А Звезда, Московская область

Команда

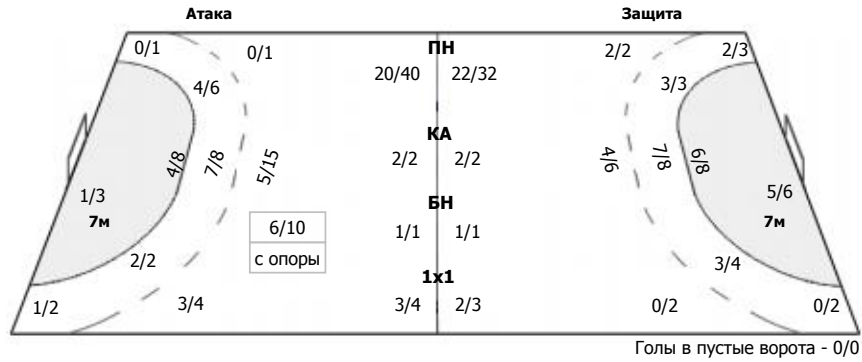
Голы/броски: 27/50 (54%)

5/6	1/1	3/6	Мимо: 2 Штанга: 3 Блок: 6
3/3		1/4	
6/9	4/4	4/6	

Вратари

Сейвы/броски: 7/39 (17%)

3/8	1/3	1/7	ПН: 6/28 (21%) 7м: 1/6 (16%) БП: 0/5 (0%)
1/4		0/1	
0/6	0/3	1/7	



№33 Лебедева Александра

0/1			ПН: 0/4 (0%) 7м: 0/2 (0%) Всего: 0/6 (0%)
0/1	0/2	0/2	

№48 Долгих Юлия

3/7	1/3	1/7	ПН: 6/24 (25%) 7м: 1/4 (25%) БП: 0/5 (0%) Всего: 7/33 (21%)
1/4		0/1	
0/5	0/1	1/5	

7-метровые броски

Голы/броски: 1/3 (33%)

			Штанга: 1
0/1		1/1	

№44 Бельчикова Кристина

			Всего: 0/1 (0%)

№47 Безбабных Арина

			Всего: 1/2 (50%)
0/1		1/1	

Условные обозначения: 7 м - 7-метровый штрафной бросок.

Тип атаки: ПН - позиционное нападение; КА - контратака; 1x1 - индивидуальный отрыв; БН - быстрое начало; БП - быстрый переход (включает КА, 1x1, БН).

Амплуа: В - вратарь; ЛК - левый крайний; ЛП - левый полусредний; Ц - разыгрывающий; ПП - правый полусредний; ПК - правый крайний; Л - линейный; П - полусредний; К - крайний.



ФЕДЕРАЦИЯ ГАНДБОЛА РОССИИ

официальный сайт ФГР www.rushandball.ru размещает онлайн хода матча и статистические отчеты

Карта бросков

Соревнование: чемпионат России по гандболу Этап: Предварительный этап Дата: 30.11.2025	Город: Чехов Арена: ДС "Олимпийский" им. В.С. Максимова (БД) №: 070	Зрители: 500 Вместимость: 3000 Матч ID: 31619	Время начала: 14:00 Время окончания: 15:28 Продолжительность: 1:28
--	---	---	--

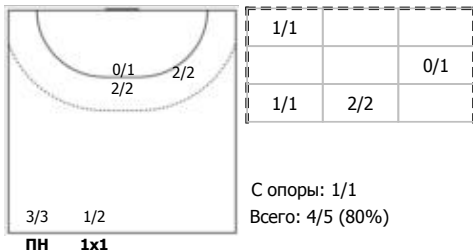
Технический делегат: ВАРТАНЯН Стелла Судьи: ЕРШОВ Константин, ПАВЛЮКОВ Антон Старший бригады секретарей: ХОРОШЕВА Екатерина	Секундометрист: МАРЧЕНКО Александр Секретарь: ХОРОШЕВА Екатерина Статистик-оператор: САФОНОВ Евгений Статистик-секретарь: ВОЛНЫКИН Андрей
---	--

Звезда (Московская область) - ЦСКА (Москва) 27:32 (17:19)

А Звезда, Московская область

Игроки
Голы/броски

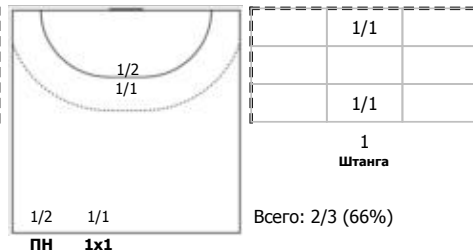
№4 Осипова Надежда (Центральный)



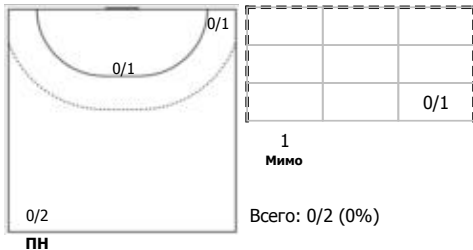
№8 Пензева София (Центральный)



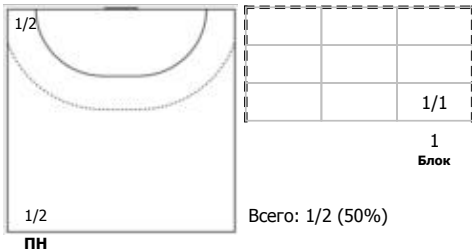
№11 Егорова Марианна (Левый крайний)



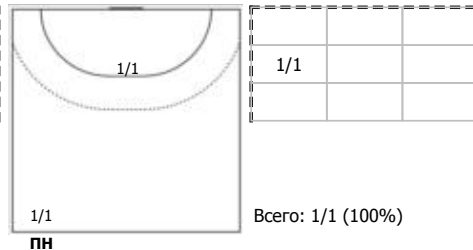
№14 Кандакова Анна (Правый крайний)



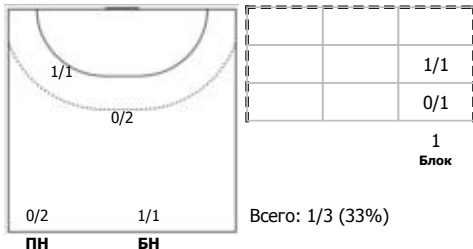
№20 Попова Ярослава (Левый полусредний)



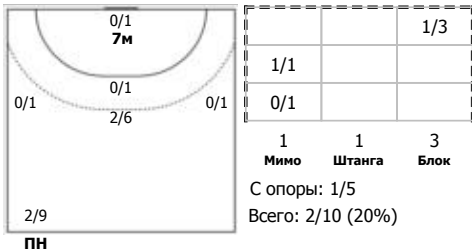
№23 Обуховская Ксения (Линейный)



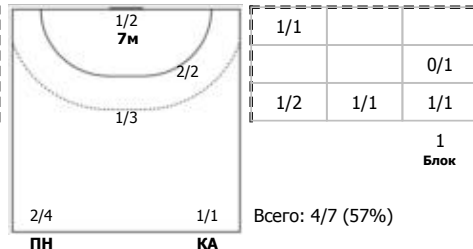
№31 Крылова Александра (Правый полусре)



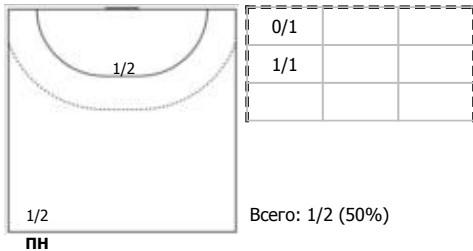
№44 Бельчикова Кристина (Левый полусред)



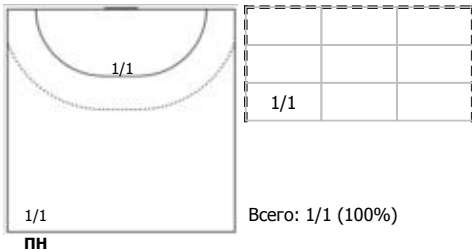
№47 Безбабных Арина (Правый полусредний)



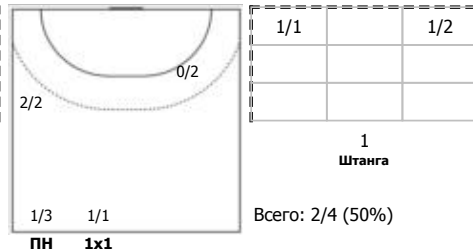
№55 Закордонская Ксения (Линейный)



№57 Триобчук Алина (Правый крайний)



№81 Дьяченко Ксения (Левый полусредний)



№88 Вертушкова Снежанна (Левый полусре)



Условные обозначения: 7 м - 7-метровый штрафной бросок.

Тип атаки: ПН - позиционное нападение; КА - контратака; 1x1 - индивидуальный отрыв; БН - быстрое начало; БП - быстрый переход (включает КА, 1x1, БН).

Амплуа: В-вратарь; ЛК-левый крайний; ЛП-левый полусредний; Ц-разыгрывающий; ПП-правый полусредний; ПК-правый крайний; Л-линейный; П-полусредний; К-крайний.



ФЕДЕРАЦИЯ ГАНДБОЛА РОССИИ

официальный сайт ФГР www.rushandball.ru размещает онлайн хода матча и статистические отчеты

Карта бросков

Соревнование: чемпионат России по гандболу	Город: Чехов	Зрители: 500	Время начала: 14:00
Этап: Предварительный этап	Арена: ДС "Олимпийский" им. В.С. Максимова	Вместимость: 3000	Время окончания: 15:28
Дата: 30.11.2025	№: 070	Матч ID: 31619	Продолжительность: 1:28

Технический делегат: ВАРТАНЯН Стелла	Секундометрист: МАРЧЕНКО Александр
Судьи: ЕРШОВ Константин, ПАВЛЮКОВ Антон	Секретарь: ХОРОШЕВА Екатерина
Старший бригады секретарей: ХОРОШЕВА Екатерина	Статистик-оператор: САФОНОВ Евгений
	Статистик-секретарь: ВОЛНЫКИН Андрей

Звезда (Московская область) - ЦСКА (Москва) 27:32 (17:19)

В ЦСКА, Москва

Команда

Голы/броски: 32/44 (72%)

5/8	2/3	6/7
3/4		1/1
6/6	3/3	6/7

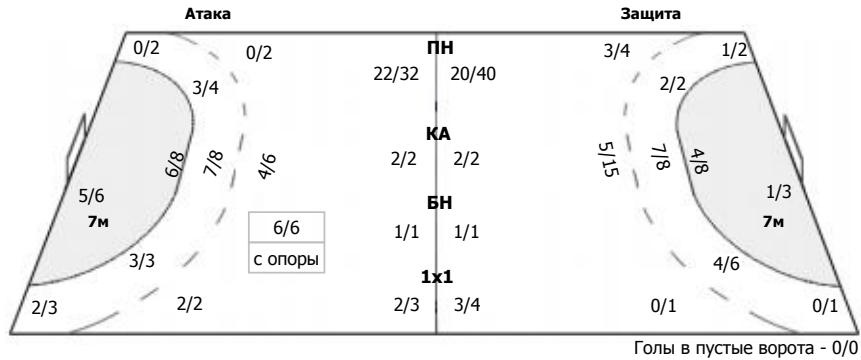
Мимо: 2
Штанга: 3

Вратари

Сейвы/броски: 12/39 (30%)

1/6	0/1	3/6
0/3		3/4
3/9	0/4	2/6

ПН: 10/30 (33%)
7м: 1/2 (50%)
БП: 1/7 (14%)



№16 Аношкина Эвелина

0/2		1/2
0/1		1/1
0/3	0/2	0/1

ПН: 2/10 (20%)
7м: 0/1 (0%)
БП: 0/1 (0%)
Всего: 2/12 (16%)

№99 Маркина Полина

1/4	0/1	2/4
0/2		2/3
3/6	0/2	2/5

ПН: 8/20 (40%)
7м: 1/1 (100%)
БП: 1/6 (16%)
Всего: 10/27 (37%)

7-метровые броски

Голы/броски: 5/6 (83%)

1/2		1/1
3/3		

№8 Семина Варвара

0/1		

Всего:
0/1 (0%)

№25 Сабирова Карина

1/1		1/1
3/3		

Всего:
5/5 (100%)

Условные обозначения: 7 м - 7-метровый штрафной бросок.

Тип атаки: ПН - позиционное нападение; КА - контратака; 1x1 - индивидуальный отрыв; БН - быстрое начало; БП - быстрый переход (включает КА, 1x1, БН).

Амплуа: В - вратарь; ЛК - левый крайний; ЛП - левый полусредний; Ц - разыгрывающий; ПП - правый полусредний; ПК - правый крайний; Л - линейный; П - полусредний; К - крайний.



ФЕДЕРАЦИЯ ГАНДБОЛА РОССИИ

официальный сайт ФГР www.rushandball.ru размещает онлайн хода матча и статистические отчеты

Карта бросков

Соревнование: чемпионат России по гандболу Этап: Предварительный этап Дата: 30.11.2025	Город: Чехов Арена: ДС "Олимпийский" им. В.С. Максимова (БД) №: 070	Зрители: 500 Вместимость: 3000 Матч ID: 31619	Время начала: 14:00 Время окончания: 15:28 Продолжительность: 1:28
--	---	---	--

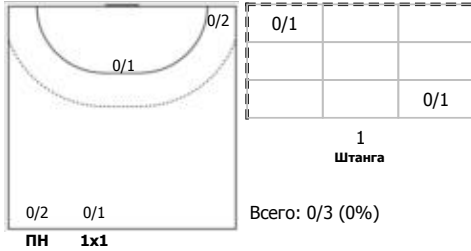
Технический делегат: ВАРТАНЯН Стелла Судьи: ЕРШОВ Константин, ПАВЛЮКОВ Антон Старший бригады секретарей: ХОРОШЕВА Екатерина	Секундометрист: МАРЧЕНКО Александр Секретарь: ХОРОШЕВА Екатерина Статистик-оператор: САФОНОВ Евгений Статистик-секретарь: ВОЛНЫКИН Андрей
---	--

Звезда (Московская область) - ЦСКА (Москва) 27:32 (17:19)

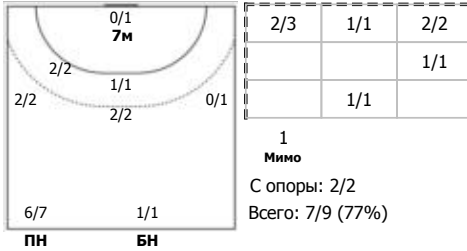
В ЦСКА, Москва

Игроки
Голы/броски

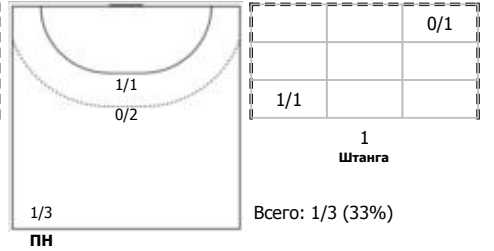
№4 Собкало Валерия (Правый крайний)



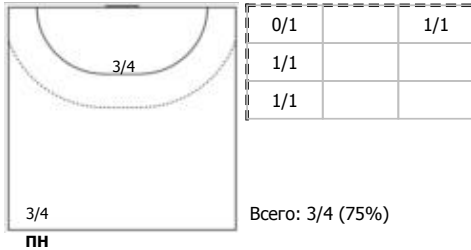
№8 Семина Варвара (Левый полусредний)



№14 Никитина Вероника (Левый полусредний)



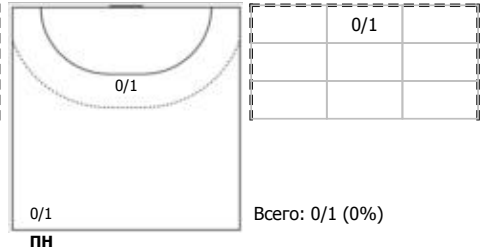
№20 Шинкарук Ирина (Линейный)



№25 Сабирова Карина (Центральный)



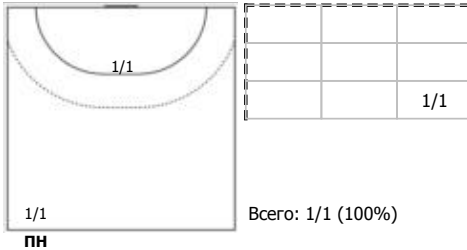
№26 Крупенникова Юлия (Центральный)



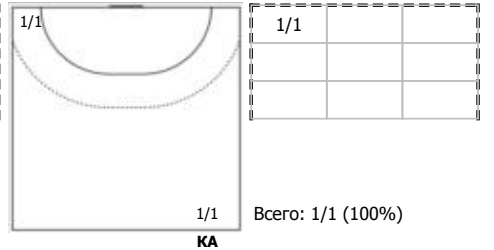
№39 Санталова Антонина (Правый полусред)



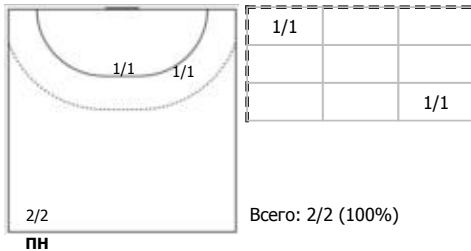
№67 Илларионова Анастасия (Линейный)



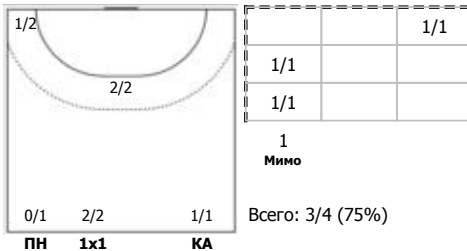
№71 Левчина Екатерина (Левый крайний)



№86 Явон Ольга (Правый полусредний)



№91 Васильева Софья (Левый крайний)



Условные обозначения: 7 м - 7-метровый штрафной бросок.

Тип атаки: ПН - позиционное нападение; КА - контратака; 1x1 - индивидуальный отрыв; БН - быстрое начало; БП - быстрый переход (включает КА, 1x1, БН).

Амплуа: В-вратарь; ЛК-левый крайний; ЛП-левый полусредний; Ц-разыгрывающий; ПП-правый полусредний; ПК-правый крайний; Л-линейный; П-полусредний; К-крайний.