



# ФЕДЕРАЦИЯ ГАНДБОЛА РОССИИ

официальный сайт ФГР www.rushandball.ru размещает онлайн хода матча и статистические отчеты

## Карта бросков

Соревнование: Кубок России по гандболу сез	Город: Чехов	Зрители: 86	Время начала: 19:00
Этап: 1/4 финала (2)	Арена: ДС "Олимпийский" им. В.С. Максимова	Вместимость: 3000	Время окончания: 20:31
Дата: 05.02.2026	№: 4к2	Матч ID: 33416	Продолжительность: 1:31

Технический делегат: ХОРОШЕВА Екатерина  
Судьи: БУДАГОВ Андрей, ХАНМАГОМЕДОВ Руслан

Секундометрист: АМОСОВ Кирилл  
Секретарь: МАРЧЕНКО Александр  
Статистик-оператор: КОВАЛЕВ Максим  
Статистик-секретарь: ВОЛНЫКИН Андрей

Старший бригады секретарей: НЕФЕДОВИЧ Александр

### Звезда (Московская область) - Лада (Самарская обл., Тольятти) 31:22 (17:12)

#### А Звезда, Московская область

##### Команда

Голы/броски: 31/49 (63%)

5/5	3/5	3/3
1/4		4/6
7/9	0/2	8/9

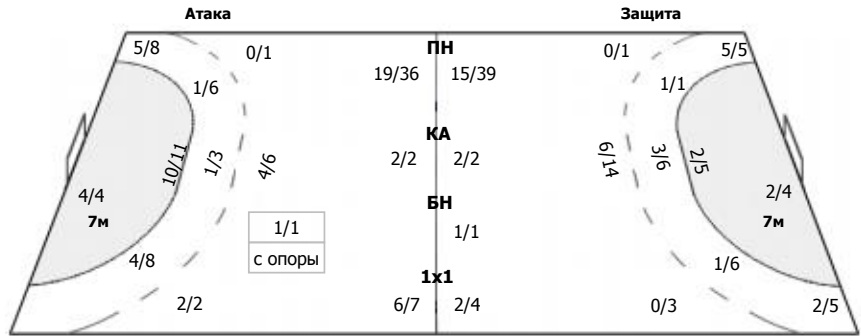
Мимо: 3  
Штанга: 1  
Блок: 2

##### Вратари

Сейвы/броски: 15/37 (40%)

0/1	1/2	2/4
2/5	1/1	1/2
4/9	1/2	3/11

ПН: 12/27 (44%)  
7м: 1/3 (33%)  
БП: 2/7 (28%)



Голы в пустые ворота - 0/0

##### №12 Грацкевич Юлия

1/2		0/1
1/2		1/4

ПН: 2/6 (33%)  
7м: 1/2 (50%)  
БП: 0/1 (0%)  
Всего: 3/9 (33%)

##### №64 Тиханова Серафима

0/1	1/2	2/4
1/3	1/1	1/1
3/7	1/2	2/7

ПН: 10/21 (47%)  
7м: 0/1 (0%)  
БП: 2/6 (33%)  
Всего: 12/28 (42%)

#### 7-метровые броски

Голы/броски: 4/4 (100%)

2/2		
		1/1
		1/1

##### №55 Закордонская Ксения

1/1		
		1/1

Всего:  
2/2 (100%)

##### №88 Вертушкова Снежанна

1/1		
		1/1

Всего:  
2/2 (100%)

Условные обозначения: 7 м - 7-метровый штрафной бросок.

Тип атаки: ПН - позиционное нападение; КА - контратака; 1x1 - индивидуальный отрыв; БН - быстрое начало; БП - быстрый переход (включает КА, 1x1, БН).

Амплуа: В - вратарь; ЛК - левый крайний; ЛП - левый полусредний; Ц - разыгрывающий; ПП - правый полусредний; ПК - правый крайний; Л - линейный; П - полусредний; К - крайний.



# ФЕДЕРАЦИЯ ГАНДБОЛА РОССИИ

официальный сайт ФГР [www.rushandball.ru](http://www.rushandball.ru) размещает онлайн хода матча и статистические отчеты

## Карта бросков

Соревнование: Кубок России по гандболу сезГород: Чехов	Зрители: 86	Время начала: 19:00
Этап: 1/4 финала (2)	Арена: ДС "Олимпийский" им. В.С. Максимова	Вместимость: 3000
Дата: 05.02.2026	Матч ID: 33416	Время окончания: 20:31
		Продолжительность: 1:31

Технический делегат: ХОРОШЕВА Екатерина	Секундометрист: АМОСОВ Кирилл
Судьи: БУДАГОВ Андрей, ХАНМАГОМЕДОВ Руслан	Секретарь: МАРЧЕНКО Александр
Старший бригады секретарей: НЕФЕДОВИЧ Александр	Статистик-оператор: КОВАЛЕВ Максим
	Статистик-секретарь: ВОЛНЫКИН Андрей

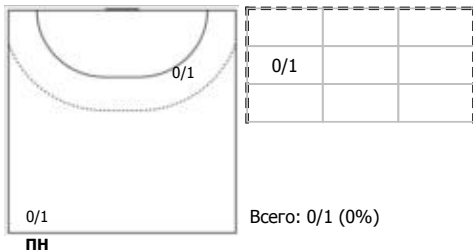
### Звезда (Московская область) - Лада (Самарская обл., Тольятти) 31:22 (17:12)

#### А Звезда, Московская область

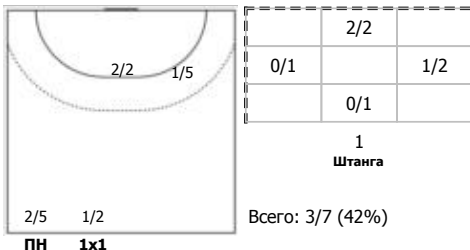
##### Игроки

Голы/броски

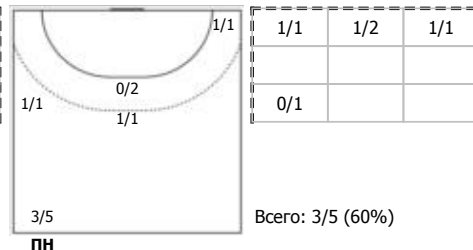
##### №3 Коркина Юлия (Левый полусредний)



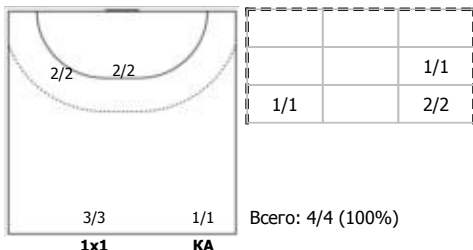
##### №4 Осипова Надежда (Центральный)



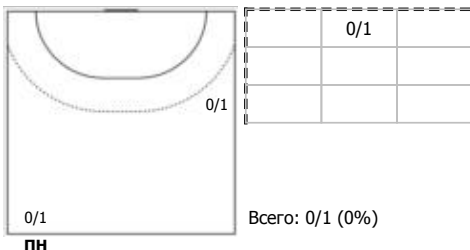
##### №8 Пензева София (Центральный)



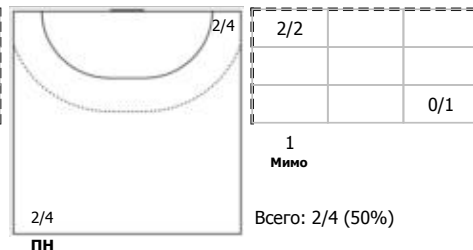
##### №11 Егорова Марианна (Левый крайний)



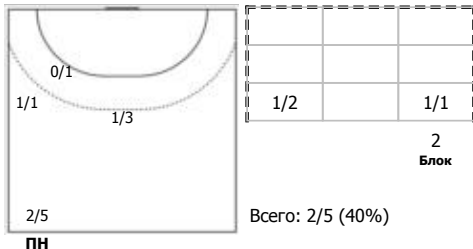
##### №31 Крылова Александра (Правый полусре)



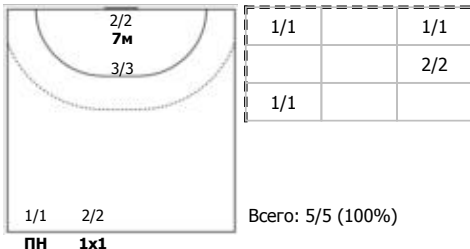
##### №32 Пингачева Анастасия (Правый крайний)



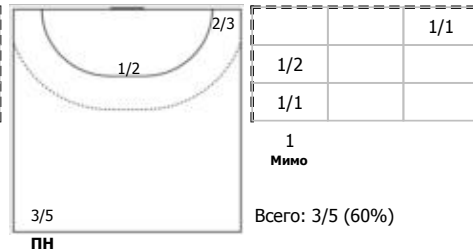
##### №44 Бельчикова Кристина (Левый полусред)



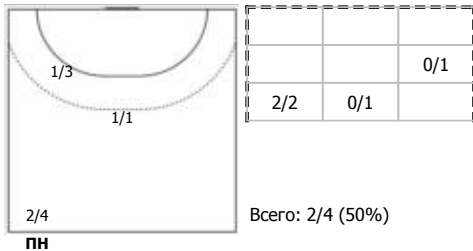
##### №55 Загордонская Ксения (Линейный)



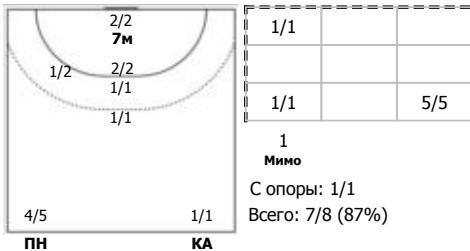
##### №57 Триобчук Алина (Правый крайний)



##### №81 Дьяченко Ксения (Левый полусредний)



##### №88 Вертушкова Снежанна (Левый полусре)



Условные обозначения: 7 м - 7-метровый штрафной бросок.

Тип атаки: ПН - позиционное нападение; КА - контратака; 1x1 - индивидуальный отрыв; БН - быстрое начало; БП - быстрый переход (включает КА, 1x1, БН).

Амплуа: В-вратарь; ЛК-левый крайний; ЛП-левый полусредний; Ц-разыгрывающий; ПП-правый полусредний; ПК-правый крайний; Л-линейный; П-полусредний; К-крайний.



# ФЕДЕРАЦИЯ ГАНДБОЛА РОССИИ

официальный сайт ФГР [www.rushandball.ru](http://www.rushandball.ru) размещает онлайн хода матча и статистические отчеты

## Карта бросков

Соревнование: Кубок России по гандболу сез	Город: Чехов	Зрители: 86	Время начала: 19:00
Этап: 1/4 финала (2)	Арена: ДС "Олимпийский" им. В.С. Максимова	Вместимость: 3000	Время окончания: 20:31
Дата: 05.02.2026	№: 4к2	Матч ID: 33416	Продолжительность: 1:31

Технический делегат: ХОРОШЕВА Екатерина	Секундометрист: АМОСОВ Кирилл
Судьи: БУДАГОВ Андрей, ХАНМАГОМЕДОВ Руслан	Секретарь: МАРЧЕНКО Александр
Старший бригады секретарей: НЕФЕДОВИЧ Александр	Статистик-оператор: КОВАЛЕВ Максим
	Статистик-секретарь: ВОЛНЫКИН Андрей

### Звезда (Московская область) - Лада (Самарская обл., Тольятти) 31:22 (17:12)

#### В Лада, Самарская обл., Тольятти

##### Команда

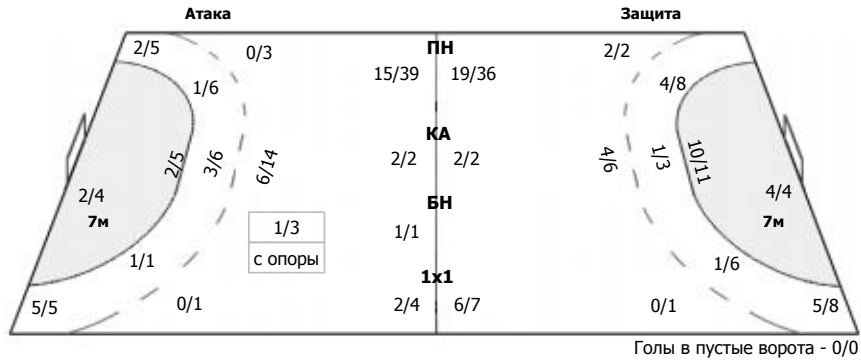
Голы/броски: 22/50 (44%)

1/1	1/2	2/4	Мимо: 3 Штанга: 7 Блок: 3
3/5	0/1	1/2	
5/9	1/2	8/11	

##### Вратари

Сейвы/броски: 12/43 (27%)

0/5	2/5	0/3	ПН: 11/30 (36%) 7м: 0/4 (0%) БП: 1/9 (11%)
3/4		2/6	
2/9	2/2	1/9	



##### №1 Кунцевич Юлия

0/3	1/3	0/3	ПН: 5/13 (38%) 7м: 0/2 (0%) БП: 0/6 (0%) Всего: 5/21 (23%)
3/3		0/3	
1/2		0/4	

##### №81 Семина Дарья

0/2	1/2		ПН: 6/17 (35%) 7м: 0/2 (0%) БП: 1/3 (33%) Всего: 7/22 (31%)
0/1		2/3	
1/7	2/2	1/5	

##### 7-метровые броски

Голы/броски: 2/4 (50%)

			Штанга: 1
		2/3	

##### №15 Терлецкая Екатерина

			Всего: 2/2 (100%)
		2/2	

##### №19 Шмониная Мария

			Всего: 0/1 (0%)
		0/1	

##### №99 Еремина Дарья

			Всего: 0/1 (0%)
		0/1	

Условные обозначения: 7 м - 7-метровый штрафной бросок.

Тип атаки: ПН - позиционное нападение; КА - контратака; 1x1 - индивидуальный отрыв; БН - быстрое начало; БП - быстрый переход (включает КА, 1x1, БН).

Амплуа: В - вратарь; ЛК - левый крайний; ЛП - левый полусредний; Ц - разыгрывающий; ПП - правый полусредний; ПК - правый крайний; Л - линейный; П - полусредний; К - крайний.



# ФЕДЕРАЦИЯ ГАНДБОЛА РОССИИ

официальный сайт ФГР [www.rushandball.ru](http://www.rushandball.ru) размещает онлайн хода матча и статистические отчеты

## Карта бросков

Соревнование: Кубок России по гандболу сез	Город: Чехов	Зрители: 86	Время начала: 19:00
Этап: 1/4 финала (2)	Арена: ДС "Олимпийский" им. В.С. Максимова	Вместимость: 3000	Время окончания: 20:31
Дата: 05.02.2026	№: 4к2	Матч ID: 33416	Продолжительность: 1:31

Технический делегат: ХОРОШЕВА Екатерина	Секундометрист: АМОСОВ Кирилл
Судьи: БУДАГОВ Андрей, ХАНМАГОМЕДОВ Руслан	Секретарь: МАРЧЕНКО Александр
Старший бригады секретарей: НЕФЕДОВИЧ Александр	Статистик-оператор: КОВАЛЕВ Максим
	Статистик-секретарь: ВОЛНЫКИН Андрей

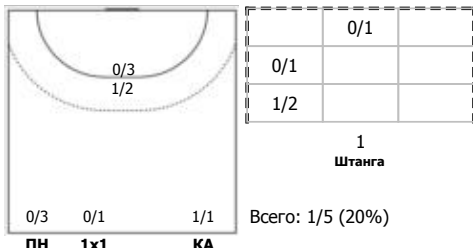
### Звезда (Московская область) - Лада (Самарская обл., Тольятти) 31:22 (17:12)

#### В Лада, Самарская обл., Тольятти

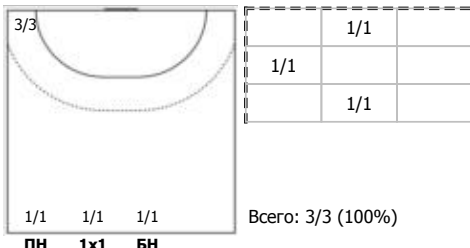
##### Игроки

Голы/броски

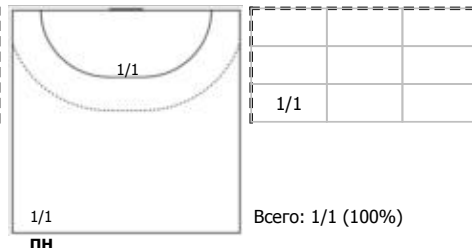
##### №4 Жилинскийте Яна (Линейный)



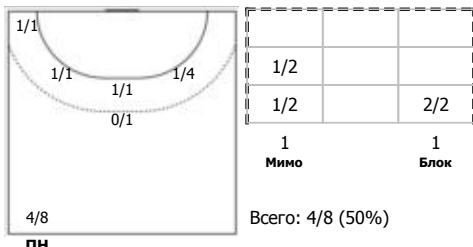
##### №5 Матюхина Виктория (Левый крайний)



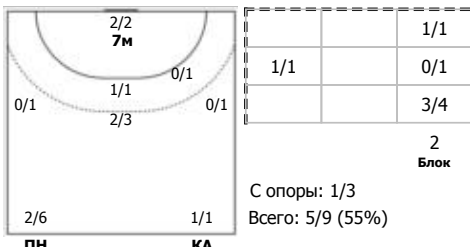
##### №11 Мусина Полина (Линейный)



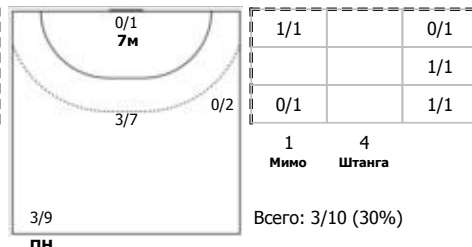
##### №13 Осипова Алёна (Центральный)



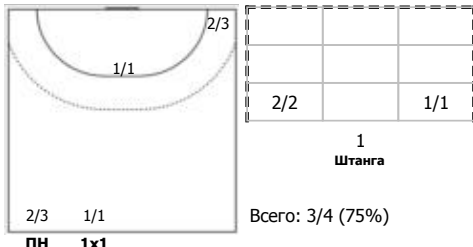
##### №15 Терлецкая Екатерина (Центральный)



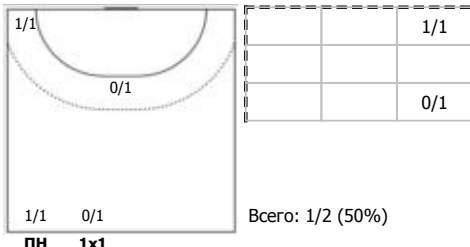
##### №19 Шмонина Мария (Правый полусредний)



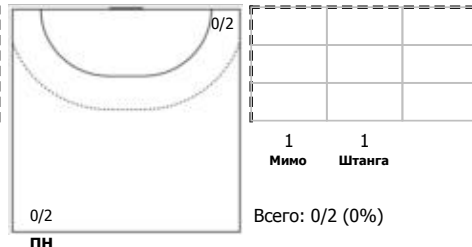
##### №27 Семайкина Ангелина (Правый крайний)



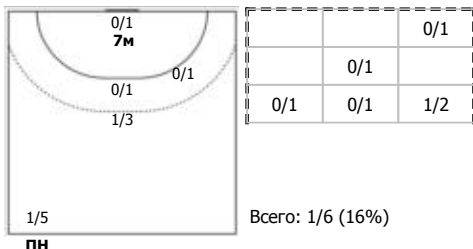
##### №41 Беспалова Алина (Левый крайний)



##### №47 Рахмаева Валентина (Левый крайний)



##### №99 Еремина Дарья (Полусредний)



Условные обозначения: 7 м - 7-метровый штрафной бросок.

Тип атаки: ПН - позиционное нападение; КА - контратака; 1x1 - индивидуальный отрыв; БН - быстрое начало; БП - быстрый переход (включает КА, 1x1, БН).

Амплуа: В-вратарь; ЛК-левый крайний; ЛП-левый полусредний; Ц-разыгрывающий; ПП-правый полусредний; ПК-правый крайний; Л-линейный; П-полусредний; К-крайний.