



ФЕДЕРАЦИЯ ГАНДБОЛА РОССИИ

официальный сайт ФГР www.rushandball.ru размещает онлайн хода матча и статистические отчеты

Карта бросков

Соревнование: Кубок России Этап: 1/2 (2) Дата: 15.04.2017	Город: Краснодар Арена: Дворец спорта "ОЛИМП" Матч №: ПФ/2	Зрители: 1000 Вместимость: 3000 Матч ID: 9332	Время начала: 16:02 Время окончания: 17:35 Продолжительность: 1:33
---	--	---	--

Технический делегат: ОЧЕРЕТИН Геннадий Судьи: ЕРШОВ Константин, ПАВЛЮКОВ Антон Старший бригады секретарей:	Секундометрист: КИСЕЛЕВ Михаил Секретарь: БАКСУКОВА Елена Статистик-оператор: БАТИНОВСКИЙ Владимир Статистик-секретарь: КАРМАЛИТ Юлия
--	--

СКИФ (Краснодар) - Динамо-Виктор (Ставрополь) 29:28 (17:14)

А СКИФ, Краснодар

Команда

Голы/броски: 29/44 (65%)

5/5	0/2	3/4
2/3		3/4
8/10	2/2	6/7

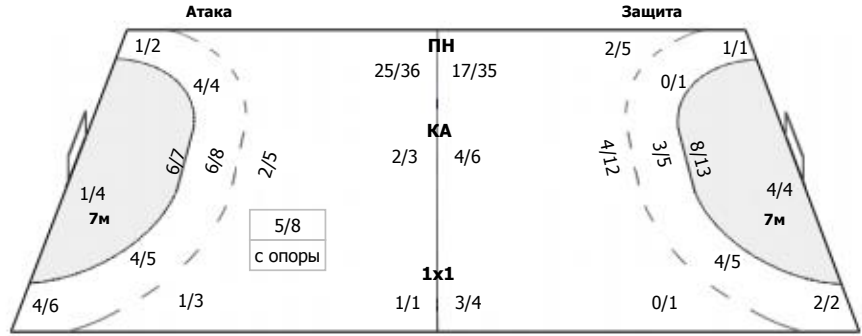
Мимо: 2
Штанга: 2
Блок: 3

Вратари

Сейвы/броски: 17/45 (37%)

2/5	1/3	1/3
4/8		
3/10	4/8	2/8

ПН: 14/31 (45%)
7м: 0/4 (0%)
БП: 3/10 (30%)



№1 Заболотин Денис

2/5	1/3	1/3
4/8		
3/10	4/8	2/8

ПН: 14/31 (45%)
7м: 0/4 (0%)
БП: 3/10 (30%)
Всего: 17/45 (37%)

7-метровые броски

Голы/броски: 1/4 (25%)

	0/1	0/1
0/1		
1/1		

№11 Николаенков Сергей

	0/1	
0/1		
1/1		

Всего:
1/3 (33%)

№22 Карлов Игорь

		0/1

Всего:
0/1 (0%)

Условные обозначения: 7 м - 7-метровый штрафной бросок.

Тип атаки: ПН - позиционное нападение; КА - контратака; 1х1 - индивидуальный отрыв; БН - быстрое начало; БП - быстрый переход (включает КА, 1х1, БН).

Амплуа: В - вратарь; ЛК - левый крайний; ЛП - левый полусредний; Ц - разыгрывающий; ПП - правый полусредний; ПК - правый крайний; Л - линейный; П - полусредний; К - крайний.



ФЕДЕРАЦИЯ ГАНДБОЛА РОССИИ

официальный сайт ФГР www.rushandball.ru размещает онлайн хода матча и статистические отчеты

Карта бросков

Соревнование: Кубок России Этап: 1/2 (2) Дата: 15.04.2017	Город: Краснодар Арена: Дворец спорта "ОЛИМП" Матч №: ПФ/2	Зрители: 1000 Вместимость: 3000 Матч ID: 9332	Время начала: 16:02 Время окончания: 17:35 Продолжительность: 1:33
---	--	---	--

Технический делегат: ОЧЕРЕТИН Геннадий Судьи: ЕРШОВ Константин, ПАВЛЮКОВ Антон Старший бригады секретарей:	Секундометрист: КИСЕЛЕВ Михаил Секретарь: БАКСУКОВА Елена Статистик-оператор: БАТИНОВСКИЙ Владимир Статистик-секретарь: КАРМАЛИТ Юлия
--	--

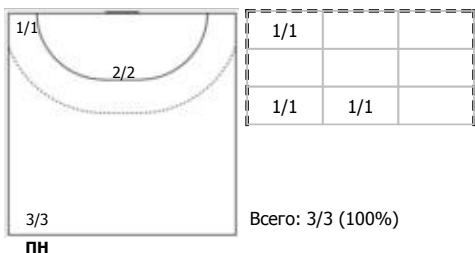
СКИФ (Краснодар) - Динамо-Виктор (Ставрополь) 29:28 (17:14)

А СКИФ, Краснодар

Игроки

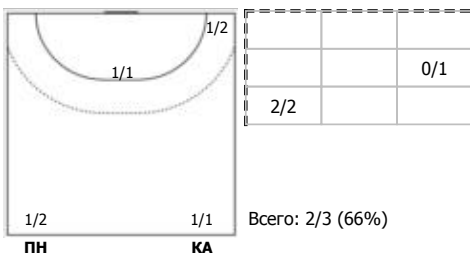
Голы/броски

№4 Арчибасов Алексей (Линейный)



ПН

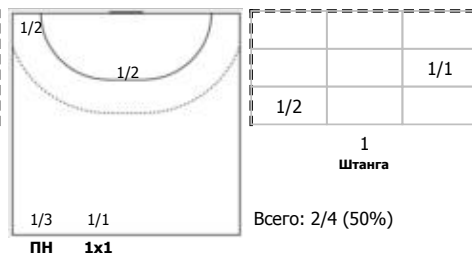
№5 Копосов Дмитрий (Правый крайний)



ПН

КА

№8 Волобуев Евгений (Правый крайний)



ПН

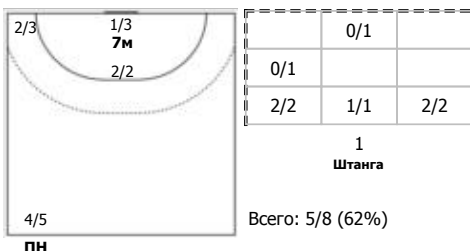
1x1

№9 Шкуринский Александр (Центральный)



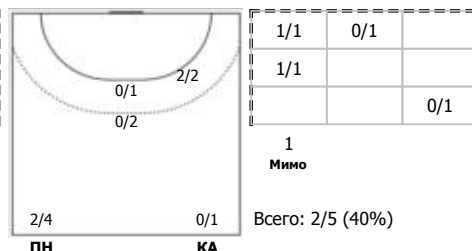
ПН

№11 Николаенков Сергей (Левый крайний)



ПН

№13 Свистунов Дмитрий (Линейный)



ПН

КА

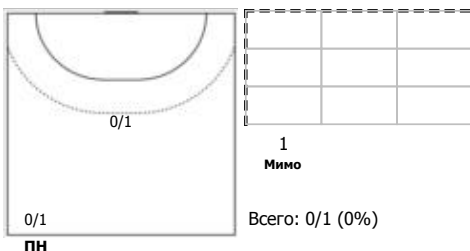
№22 Карлов Игорь (Центральный)



ПН

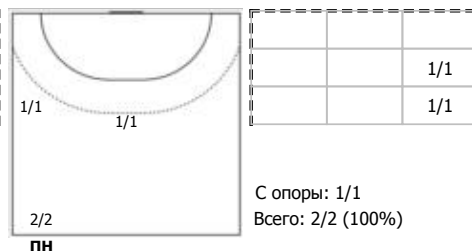
КА

№23 Пасенов Иван (Правый крайний)



ПН

№27 Воробьев Валентин (Центральный)



ПН

Условные обозначения: 7 м - 7-метровый штрафной бросок.

Тип атаки: ПН - позиционное нападение; КА - контратака; 1x1 - индивидуальный отрыв; БН - быстрое начало; БП - быстрый переход (включает КА, 1x1, БН).

Амплуа: В-вратарь; ЛК-левый крайний; ЛП-левый полусредний; Ц-разыгрывающий; ПП-правый полусредний; ПК-правый крайний; Л-линейный; П-полусредний; К-крайний.



ФЕДЕРАЦИЯ ГАНДБОЛА РОССИИ

официальный сайт ФГР www.rushandball.ru размещает онлайн хода матча и статистические отчеты

Карта бросков

Соревнование: Кубок России Этап: 1/2 (2) Дата: 15.04.2017	Город: Краснодар Арена: Дворец спорта "ОЛИМП" Матч №: ПФ/2	Зрители: 1000 Вместимость: 3000 Матч ID: 9332	Время начала: 16:02 Время окончания: 17:35 Продолжительность: 1:33
---	--	---	--

Технический делегат: ОЧЕРЕТИН Геннадий Судьи: ЕРШОВ Константин, ПАВЛЮКОВ Антон Старший бригады секретарей:	Секундометрист: КИСЕЛЕВ Михаил Секретарь: БАКСУКОВА Елена Статистик-оператор: БАТИНОВСКИЙ Владимир Статистик-секретарь: КАРМАЛИТ Юлия
--	--

СКИФ (Краснодар) - Динамо-Виктор (Ставрополь) 29:28 (17:14)

В Динамо-Виктор, Ставрополь

Команда

Голы/броски: 28/49 (57%)

3/5	2/3	2/3
4/8		
7/10	4/8	6/8

Мимо: 2
Штанга: 2

Вратари

Сейвы/броски: 8/37 (21%)

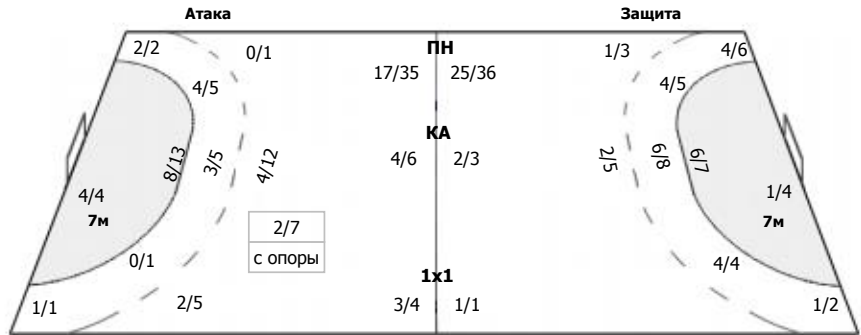
0/5	2/2	1/4
1/3		1/4
2/10	0/2	1/7

ПН: 5/30 (16%)
7м: 3/4 (75%)
БП: 0/3 (0%)

№1 Заболотский Антон

0/5	2/2	1/4
1/3		1/4
2/10	0/2	1/7

ПН: 5/30 (16%)
7м: 3/4 (75%)
БП: 0/3 (0%)
Всего: 8/37 (21%)



Голы в пустые ворота - 0/0

7-метровые броски

Голы/броски: 4/4 (100%)

	2/2	
1/1		1/1

№26 Отрезов Антон

	2/2	
1/1		1/1

Всего:
4/4 (100%)

Условные обозначения: 7 м - 7-метровый штрафной бросок.

Тип атаки: ПН - позиционное нападение; КА - контратака; 1x1 - индивидуальный отрыв; БН - быстрое начало; БП - быстрый переход (включает КА, 1x1, БН).

Амплуа: В - вратарь; ЛК - левый крайний; ЛП - левый полусредний; Ц - разыгрывающий; ПП - правый полусредний; ПК - правый крайний; Л - линейный; П - полусредний; К - крайний.



ФЕДЕРАЦИЯ ГАНДБОЛА РОССИИ

официальный сайт ФГР www.rushandball.ru размещает онлайн хода матча и статистические отчеты

Карта бросков

Соревнование: Кубок России Этап: 1/2 (2) Дата: 15.04.2017	Город: Краснодар Арена: Дворец спорта "ОЛИМП" Матч №: ПФ/2	Зрители: 1000 Вместимость: 3000 Матч ID: 9332	Время начала: 16:02 Время окончания: 17:35 Продолжительность: 1:33
---	--	---	--

Технический делегат: ОЧЕРЕТИН Геннадий Судьи: ЕРШОВ Константин, ПАВЛЮКОВ Антон Старший бригады секретарей:	Секундометрист: КИСЕЛЕВ Михаил Секретарь: БАКСУКОВА Елена Статистик-оператор: БАТИНОВСКИЙ Владимир Статистик-секретарь: КАРМАЛИТ Юлия
--	--

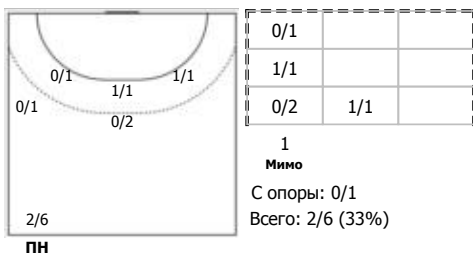
СКИФ (Краснодар) - Динамо-Виктор (Ставрополь) 29:28 (17:14)

В Динамо-Виктор, Ставрополь

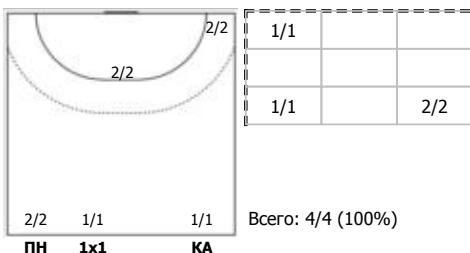
Игроки

Голы/броски

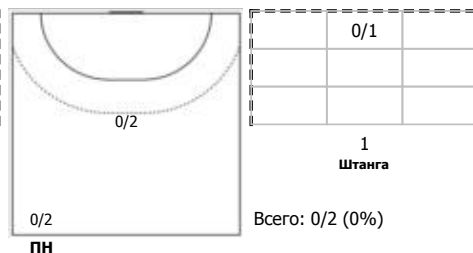
№5 Мазуров Виталий (Центральный)



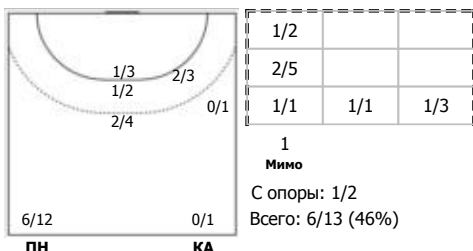
№7 Мирзоев Денис (Правый крайний)



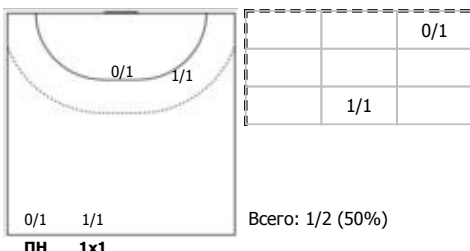
№8 Некрасов Иван (Левый полусредний)



№13 Дашко Руслан (Правый полусредний)



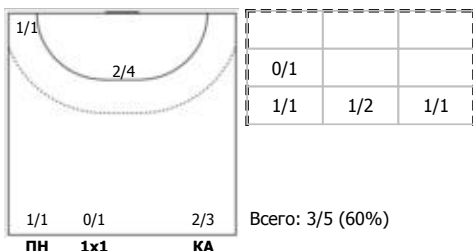
№20 Харитонов Иван (Правый крайний)



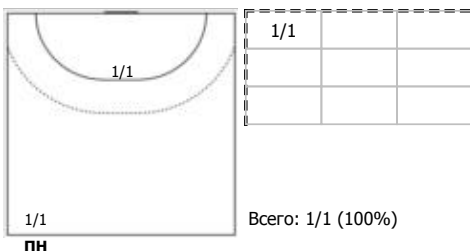
№26 Отрезов Антон (Центральный)



№33 Волков Антон (Левый крайний)



№88 Исаков Илья (Линейный)



Условные обозначения: 7 м - 7-метровый штрафной бросок.

Тип атаки: ПН - позиционное нападение; КА - контратака; 1x1 - индивидуальный отрыв; БН - быстрое начало; БП - быстрый переход (включает КА, 1x1, БН).

Амплуа: В-вратарь; ЛК-левый крайний; ЛЛП-левый полусредний; Ц-разыгрывающий; ППП-правый полусредний; ПК-правый крайний; Л-линейный; П-полусредний; К-крайний.