



# ФЕДЕРАЦИЯ ГАНДБОЛА РОССИИ

официальный сайт ФГР [www.rushandball.ru](http://www.rushandball.ru) размещает онлайн хода матча и статистические отчеты

## Карта бросков

Соревнование: Кубок России Этап: Финал Дата: 16.04.2017	Город: Краснодар Арена: ДС "Олимп" Матч №: Ф/1	Зрители: 1000 Вместимость: 2500 Матч ID: 9333	Время начала: 16:02 Время окончания: 17:33 Продолжительность: 1:31
---	--	---	--

Технический делегат: ОЧЕРЕТИН Геннадий Судьи: ЕРШОВ Константин, ПАВЛЮКОВ Антон Старший бригады секретарей:	Секундометрист: КИСЕЛЕВ Михаил Секретарь: БАКСУКОВА Елена Статистик-оператор: БАТИНОВСКИЙ Владимир Статистик-секретарь: КАРМАЛИТ Юлия
--	--

### Чеховские медведи (МО, Чехов) - СКИФ (Краснодар) 29:30 (15:16)

#### А Чеховские медведи, МО, Чехов

##### Команда

Голы/броски: 29/47 (61%)

0/1	0/2	2/3
1/2		4/5
10/10	0/1	12/12

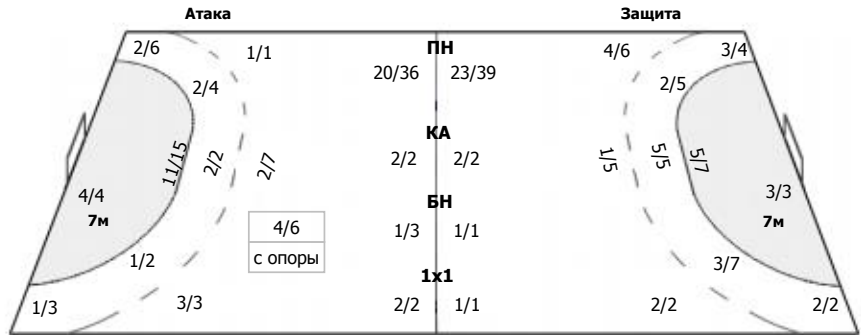
Мимо: 5  
Штанга: 2  
Блок: 3

##### Вратари

Сейвы/броски: 8/38 (21%)

0/2	1/1	1/5
1/3	2/2	1/1
0/7	1/3	1/14

ПН: 8/31 (25%)  
7м: 0/3 (0%)  
БП: 0/4 (0%)



Голы в пустые ворота - 0/0

##### №12 Павленко Дмитрий

0/1	1/1	1/4
0/1	1/1	
0/6	0/2	1/12

ПН: 4/22 (18%)  
7м: 0/3 (0%)  
БП: 0/3 (0%)  
Всего: 4/28 (14%)

##### №16 Грушко Артём

0/1		0/1
1/2	1/1	1/1
0/1	1/1	0/2

ПН: 4/9 (44%)  
БП: 0/1 (0%)  
Всего: 4/10 (40%)

##### 7-метровые броски

Голы/броски: 4/4 (100%)

1/1		3/3

##### №7 Ковалев Дмитрий

1/1		3/3

Всего: 4/4 (100%)

Условные обозначения: 7 м - 7-метровый штрафной бросок.

Тип атаки: ПН - позиционное нападение; КА - контратака; 1x1 - индивидуальный отрыв; БН - быстрое начало; БП - быстрый переход (включает КА, 1x1, БН).

Амплуа: В - вратарь; ЛК - левый крайний; ЛП - левый полусредний; Ц - разыгрывающий; ПП - правый полусредний; ПК - правый крайний; Л - линейный; П - полусредний; К - крайний.



# ФЕДЕРАЦИЯ ГАНДБОЛА РОССИИ

официальный сайт ФГР www.rushandball.ru размещает онлайн хода матча и статистические отчеты

## Карта бросков

Соревнование: Кубок России Этап: Финал Дата: 16.04.2017	Город: Краснодар Арена: ДС "Олимп" Матч №: Ф/1	Зрители: 1000 Вместимость: 2500 Матч ID: 9333	Время начала: 16:02 Время окончания: 17:33 Продолжительность: 1:31
---	--	---	--

Технический делегат: ОЧЕРЕТИН Геннадий Судьи: ЕРШОВ Константин, ПАВЛЮКОВ Антон Старший бригады секретарей:	Секундометрист: КИСЕЛЕВ Михаил Секретарь: БАКСУКОВА Елена Статистик-оператор: БАТИНОВСКИЙ Владимир Статистик-секретарь: КАРМАЛИТ Юлия
--	--

### Чеховские медведи (МО, Чехов) - СКИФ (Краснодар) 29:30 (15:16)

#### А Чеховские медведи, МО, Чехов

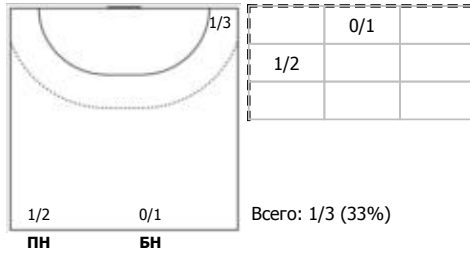
##### Игроки

Голы/броски

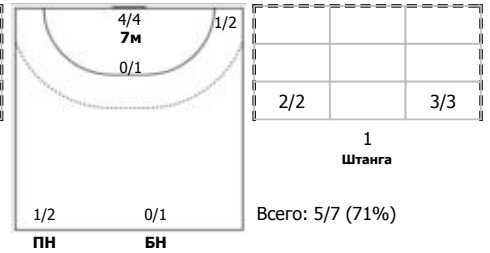
##### №3 Санталов Дмитрий (Левый полусредний)



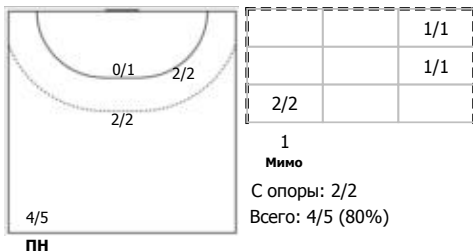
##### №6 Корнев Дмитрий (Правый крайний)



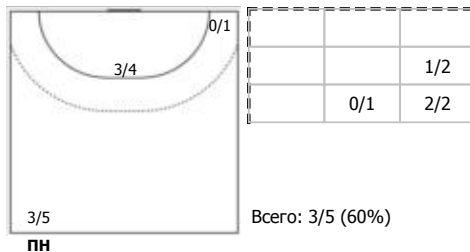
##### №7 Ковалев Дмитрий (Правый крайний)



##### №9 Котов Кирилл (Центральный)



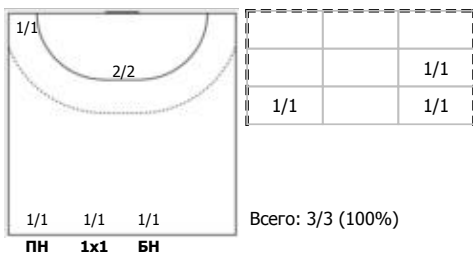
##### №10 Черноиванов Александр (Линейный)



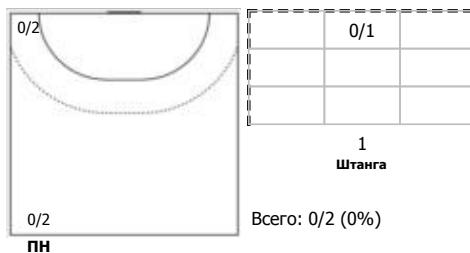
##### №17 Котов Александр (Правый полусредний)



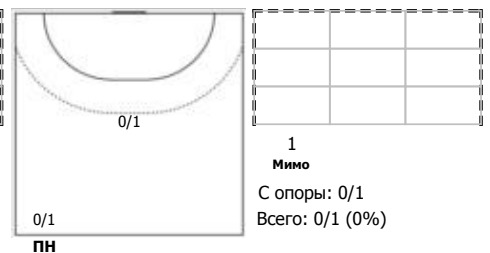
##### №19 Остащенко Роман (Левый крайний)



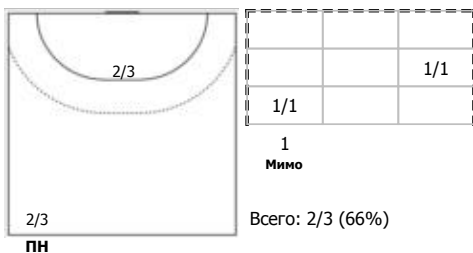
##### №20 Скопинцев Олег (Левый крайний)



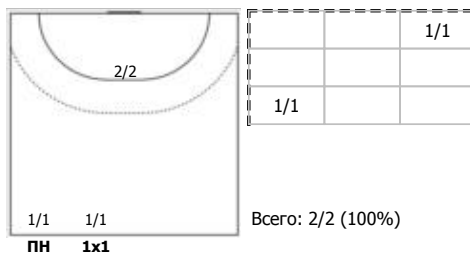
##### №23 Измайлов Александр (Центральный)



##### №31 Фурцев Виктор (Линейный)



##### №34 Шелестюков Дмитрий (Левый полусред)



Условные обозначения: 7 м - 7-метровый штрафной бросок.

Тип атаки: ПН - позиционное нападение; КА - контратака; 1x1 - индивидуальный отрыв; БН - быстрое начало; БП - быстрый переход (включает КА, 1x1, БН).

Амплуа: В-вратарь; ЛК-левый крайний; ЛЛП-левый полусредний; Ц-разыгрывающий; ПП-правый полусредний; ПК-правый крайний; Л-линейный; П-полусредний; К-крайний.



# ФЕДЕРАЦИЯ ГАНДБОЛА РОССИИ

официальный сайт ФГР [www.rushandball.ru](http://www.rushandball.ru) размещает онлайн хода матча и статистические отчеты

## Карта бросков

Соревнование: Кубок России Этап: Финал Дата: 16.04.2017	Город: Краснодар Арена: ДС "Олимп" Матч №: Ф/1	Зрители: 1000 Вместимость: 2500 Матч ID: 9333	Время начала: 16:02 Время окончания: 17:33 Продолжительность: 1:31
---	--	---	--

Технический делегат: ОЧЕРЕТИН Геннадий Судьи: ЕРШОВ Константин, ПАВЛЮКОВ Антон Старший бригады секретарей:	Секундометрист: КИСЕЛЕВ Михаил Секретарь: БАКСУКОВА Елена Статистик-оператор: БАТИНОВСКИЙ Владимир Статистик-секретарь: КАРМАЛИТ Юлия
--	--

### Чеховские медведи (МО, Чехов) - СКИФ (Краснодар) 29:30 (15:16)

#### В СКИФ, Краснодар

##### Команда

Голы/броски: 30/46 (65%)

2/2	0/1	4/5
2/3	0/2	0/1
7/7	2/3	13/14

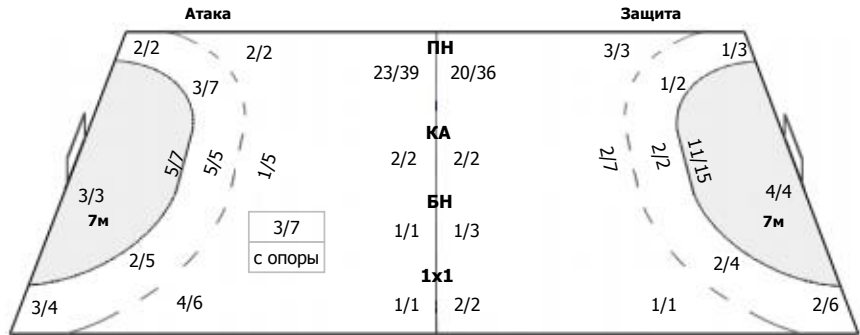
Мимо: 4  
Штанга: 1  
Блок: 3

##### Вратари

Сейвы/броски: 7/36 (19%)

1/1	2/2	1/3
1/2		1/5
0/10	1/1	0/12

ПН: 6/26 (23%)  
7м: 0/4 (0%)  
БП: 1/6 (16%)



Голы в пустые ворота - 0/0

##### №1 Заболотин Денис

		0/1
		0/2
0/4		0/4

ПН: 0/6 (0%)  
7м: 0/2 (0%)  
БП: 0/3 (0%)  
Всего: 0/11 (0%)

##### №16 Крикунов Алексей

		0/1

7м: 0/1 (0%)  
Всего: 0/1 (0%)

##### №24 Кузнецов Дмитрий

1/1	2/2	1/2
1/2		1/3
0/6	1/1	0/7

ПН: 6/20 (30%)  
7м: 0/1 (0%)  
БП: 1/3 (33%)  
Всего: 7/24 (29%)

##### 7-метровые броски

Голы/броски: 3/3 (100%)

2/2		1/1

##### №11 Николаенков Сергей

2/2		1/1

Всего: 3/3 (100%)

Условные обозначения: 7 м - 7-метровый штрафной бросок.

Тип атаки: ПН - позиционное нападение; КА - контратака; 1x1 - индивидуальный отрыв; БН - быстрое начало; БП - быстрый переход (включает КА, 1x1, БН).

Амплуа: В-вратарь; ЛК-левый крайний; ЛП-левый полусредний; Ц-разыгрывающий; ПП-правый полусредний; ПК-правый крайний; Л-линейный; П-полусредний; К-крайний.



# ФЕДЕРАЦИЯ ГАНДБОЛА РОССИИ

официальный сайт ФГР [www.rushandball.ru](http://www.rushandball.ru) размещает онлайн хода матча и статистические отчеты

## Карта бросков

Соревнование: Кубок России Этап: Финал Дата: 16.04.2017	Город: Краснодар Арена: ДС "Олимп" Матч №: Ф/1	Зрители: 1000 Вместимость: 2500 Матч ID: 9333	Время начала: 16:02 Время окончания: 17:33 Продолжительность: 1:31
---	--	---	--

Технический делегат: ОЧЕРЕТИН Геннадий Судьи: ЕРШОВ Константин, ПАВЛЮКОВ Антон Старший бригады секретарей:	Секундометрист: КИСЕЛЕВ Михаил Секретарь: БАКСУКОВА Елена Статистик-оператор: БАТИНОВСКИЙ Владимир Статистик-секретарь: КАРМАЛИТ Юлия
--	--

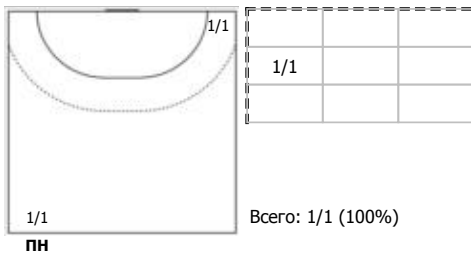
### Чеховские медведи (МО, Чехов) - СКИФ (Краснодар) 29:30 (15:16)

#### В СКИФ, Краснодар

##### Игроки

Голы/броски

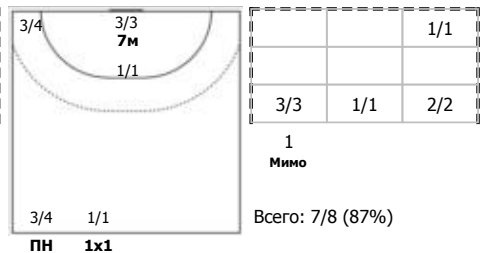
##### №5 Копосов Дмитрий (Правый крайний)



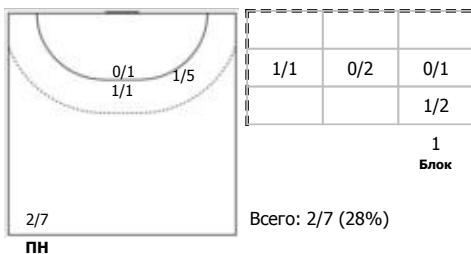
##### №9 Шкуринский Александр (Центральный)



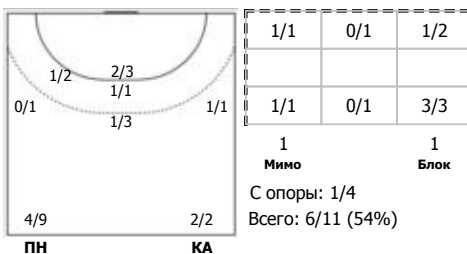
##### №11 Николаенков Сергей (Левый крайний)



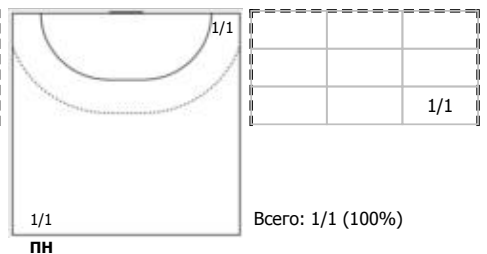
##### №13 Свистунов Дмитрий (Линейный)



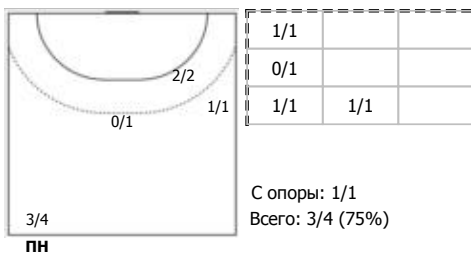
##### №22 Карлов Игорь (Центральный)



##### №23 Пасенов Иван (Правый крайний)



##### №27 Воробьев Валентин (Центральный)



Условные обозначения: 7 м - 7-метровый штрафной бросок.

Тип атаки: ПН - позиционное нападение; КА - контратака; 1x1 - индивидуальный отрыв; БН - быстрое начало; БП - быстрый переход (включает КА, 1x1, БН).

Амплуа: В-вратарь; ЛК-левый крайний; ЛП-левый полусредний; Ц-разыгрывающий; ПП-правый полусредний; ПК-правый крайний; Л-линейный; П-полусредний; К-крайний.